



## Q&A

“  
2019년부터  
보호종료아동 지원  
이렇게 달라집니다!  
”

### 자립수당



#### Q 언제까지 자립수당을 받을 수 있나요?

A 2019년은 시범사업으로서 12월까지 지급합니다. 본 사업 시행 시 별도 신청 없이 수급권이 연계됩니다.

#### Q 자립수당은 기초생활보장 소득 산정에 포함되나요?

A 자립수당은 기초생활보장 소득 산정에서 제외되므로, 급여에 영향을 미치지 않습니다.

### 주거지원



#### Q 보호종료 후 다른 지역에 거주하고 싶은 경우 어떻게 해야 하나요?

A 보호종료 지역과 관계없이 거주를 원하는 지역의 담당 수행기관에 신청하면 됩니다.

\* 수행기관 명단은 3월 말 아동자립지원단 홈페이지에 게재

#### Q 맞춤형 사례관리서비스는 무엇인가요?

A 보호종료아동의 안정적인 자립 실현을 위해 전문 사례관리사가 주기적 상담을 통해 취업·학업 등 자립 정보 제공, 가능한 급여·자원을 발굴 및 연계하는 서비스입니다.

### 소득 지원



• 2017년 5월 이후 보호종료된 아동에게  
매월 30만원 자립수당 지급

• 국민기초생활보장 기준 완화

▶ 만 30세 미만: 부양의무자 기준 면제

▶ 만 24세 이하: 근로소득공제 확대

\* (기존)40만원+추가30% → (변경)50만원+추가30%

### 주거 지원



• 보호종료아동 주거지원통합서비스 실시  
(240호)

▶ 원룸형 주거지원(임대료 무료, 관리비만 부담)

▶ 자립 정보, 자원 연계 등 맞춤형 사례관리

\* 2019년에는 서울, 부산, 광주, 대전, 충남, 전북, 전남 7개 시도가 참여

2019년  
보호종료아동  
자립수당&  
주거지원  
통합서비스

지금 신청하세요!



문의 | 보건복지상담센터 ☎ 129  
개별 읍·면·동 주민센터

홈페이지 | <http://jarip.or.kr>



보건복지부

Ministry of Health and Welfare



# 보호종료아동 자립수당

## 대상자



- 2017년 5월 이후 아동양육시설, 공동생활가정, 가정위탁 보호종료아동 중 다음사항에 모두 해당하는 경우
  - ▶ 만18세 이후 보호종료된 아동
  - ▶ 보호종료일로부터 과거 2년 이상 연속하여 보호를 받은 아동
    - \* 아동보호치료시설, 아동일시보호시설도 보호기간 합산

## 자립수당 지급



- 지급금액 : 2019년 4월부터 **매월 30만원** 지급
- 지급일 : **매월 20일**
  - \* 주말 및 공휴일의 경우 그 전일 지급

## 신청기간



- 2019년 3월 18일부터 신청 시작

## 신청서류



### ① 필수 제출서류

- 자립수당 지급 신청서
- 신분증(주민등록증, 여권, 자동차운전면허증, 장애인등록증 가능)

### ② 추가 제출서류

- 수급 계좌가 압류방지통장 계좌인 경우 통장 사본 1부
- 대리신청 시 위임장 및 대리인 신분증
- 시스템 상 보호종료 사실 확인이 어려운 경우, 담당 공무원이 '보호종료 확인서' 요청 가능

## 신청방법



### ① 방문신청

- 신청인 : 본인 또는 대리인
- 신청장소 : 보호종료아동 주민등록 상 주소지 읍·면·동 주민센터



단, 보호종료 예정 아동의 경우,  
보호종료 30일 이내 사전 신청 가능

- 아동양육시설·공동생활가정 보호종료 예정 아동 : 시설종사자가 시설 관할 읍·면·동 주민센터에 신청
- 가정위탁 보호종료 예정 아동 : 본인 또는 대리인이 아동 주민등록 상 주소지 읍·면·동 주민센터에 신청
- \* 사전신청을 한 경우에도 자립수당 지급은 보호종료일이 속하는 달부터 지급됩니다.

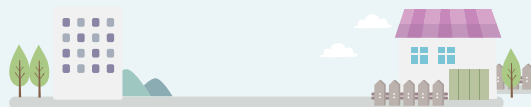
### ② 우편 또는 팩스신청

- 방문 신청이 제한되는 경우 우편 또는 팩스 신청 가능
  - ▶ 단, 제한 사유를 증빙할 수 있는 서류 첨부 필요
    - \* 해외유학(재학증명서), 군입대(군입영사실확인서) 등



Q&A, 신청서식, 수행기관 명단 등 보다 자세한 정보는 아동자립지원단 홈페이지를 참고하세요!

<http://jarip.or.kr>



# 주거지원 통합서비스

## 대상자



- 아동양육시설, 공동생활가정, 가정위탁 보호종료아동
  - ▶ 다만, 본인의 월평균 소득이 전년도 도시근로자 가구당 월평균소득 70% 이하(3,501,813원) 인 자

## 지원내용



- LH 청년매입임대주택 240호 지원 : 6월 입주
  - ▶ 보증금, 임대료 무료
  - ▶ 관리비, 예치금(100만원) 본인 부담
- 생활에 필요한 기본 가전·가구 구비
- 자립정보, 자원 연계 등 맞춤형 사례관리 : 7월 이후
  - ▶ 매월 20만원(연 최대 240만원) 상당 자립 경비 지원

## 신청지역



- 서울, 부산, 광주, 대전, 충남, 전북, 전남

## 신청기간



- 2019년 4월 1일 ~ 4월 30일

## 신청서류



- 주거지원통합서비스 신청서 및 자기소개서
- 개인정보이용동의서
- 보호종료 확인서
- 신분증(주민등록증, 여권, 자동차운전면허증, 장애인등록증 가능)
  - \* 우편 신청 시, 신분증 사본 제출
- 관계기관 추천서(선택사항) : 선정 시 가점 부여

## 신청방법



- 거주를 원하는 지역의 담당 수행기관에 방문 또는 우편으로 신청 서류 제출
  - \* 수행기관 명단 및 주소는 아동자립지원단 홈페이지에 게재