

국민 누구나 받을 수 있는 큰 혜택!

당연히 받아야 하는 혜택을
몰라서 받지 못하는 국민들이 있습니다.



정부에서 보험료의 절반 이상을
지원해주는 좋은 보험!

이제 우리 가족의 소중한 재산을 지키세요.

멀리 계신 부모님댁도 가입해 드리면
풍수해 피해에 대한 걱정을 덜 수 있습니다.

주택피해 보험금 지급사례

- 피해지역 : 태풍 "볼라벤"으로 주택 50.7㎡ 전파
- 지급금액 : 45,630,000원 수령
- 일자/장소 : 2012. 8. 28. / 경남 남해군 남면(이○○)
- 보험료 : 총 보험료 91,300원(개인부담 41,000원)



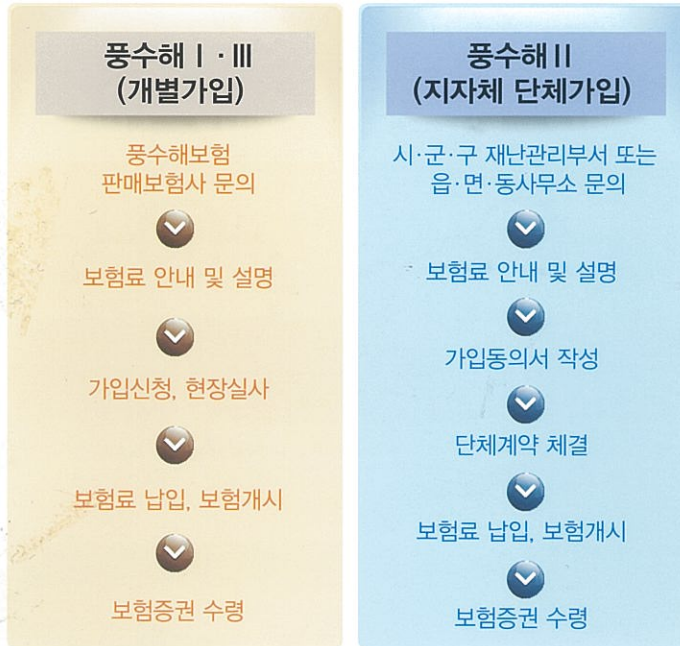
온실피해 보험금 지급사례

- 피해내역 : 폭설로 인한 온실 897㎡ 전파
- 지급내역 : 47,780,857원 수령
- 일자/장소 : 2013. 1. 21. / 강원 평창군 진부면(한○○)
- 보험료 : 총 보험료 4,644,000원(개인부담 2,066,500원)



보다 상세한 정보는 국가재난정보센터(www.safekorea.go.kr)를 방문해 주십시오.

가입절차



풍수해보험 가입문의

전국 시·군·구 재난관리부서, 읍·면·동사무소
풍수해보험 안내 및 단체가입(상품 II / 주택)

풍수해보험 판매 5개 손해보험사 연락처

동부화재 02-2100-5103 LIG손해보험 02-2100-5106
현대해상 02-2100-5104 NH농협손해보험 02-2100-5107
삼성화재 02-2100-5105



스마트폰으로 QR코드를
찍으시면 풍수해보험
홈페이지를 보실 수 있습니다.



국민 누구나 받을 수 있는
큰 혜택!

보험료의 절반 이상을 정부에서 지원해 주는

풍수해보험 안내



풍수해보험이란?

국민안전처가 주관하고 민영보험사가 판매하는 정책 보험으로 보험료의 일부를 정부가 보조하여 국민은 저렴한 보험료로 예기치 못한 풍수해 피해를 보상받을 수 있습니다.

상품안내

- ▶ **가입대상** : 주택(동산 포함), 온실(비닐하우스 포함)
- ▶ **지원규모** : 총 보험료의 55~86% 정부지원
- 일반 55~62%, 차상위계층 76%, 국민기초생활수급자 86%
- ▶ **상품종류**
- 상품 I : 주택·온실 정액보상형(70%, 80%, 90%형 선택)
- 상품 II : 주택·세입자동산 정액보상형(70%, 80%, 90%형 선택)
※ 지차체를 통한 단체가입, 개인부담보험료 10% 할인
- 상품 III : 공동주택(동산 제외) 실손비례보상형
- ▶ **보험기간** : 1년(단, 하천고수부지 온실 동절기 가입 예외)
※ 가입자의 필요에 따라 장기계약 체결 가능
- ▶ **보상내용** : 전파, 반파, 소파, 침수, 온실 비닐파손

보험료 및 보험금 예시

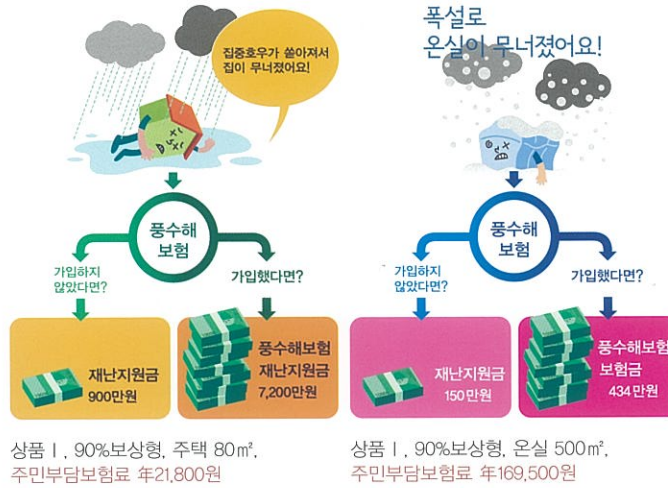
▶ 충남 홍성군 90% 보장형 기준(단독주택 80㎡, 철재파이프하우스 500㎡)

상품 I 가입	구분	연간 보험료	정부지원 (55~86%)	국민부담 (45~14%)	보험금 (전파)
주택 (단독, 80㎡)	일 반 가입자	41,310원	22,780원	18,530원 (45%)	7,200 만원
	차상위 계 층	41,310원	31,450원	9,860원 (24%)	
	기초생활 수 급 자	41,310원	35,700원	5,600원 (14%)	
온 실 (500㎡)	철재파이프 하우스 (A~G형)	271,900원	149,600원	122,300원 (45%)	434 만원

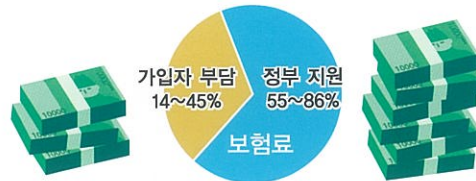
※ 보험료는 가입지역과 가입면적에 따라 차이가 있음

풍수해보험이 왜 좋은가요?

하나. 복구에 필요한 실질적인 보상을 받을 수 있어요.



둘. 보험료의 절반 이상을 정부에서 지원합니다.



셋. 주택세입자도 혜택을 받을 수 있어요.

▶ 충남 홍성군 90% 보장형 기준(단독주택 80㎡)

상품 II 가입	구분	연간 보험료	정부지원 (55~86%)	국민부담 (42~11%)	보험금 (전파)
세입자 동산 (단독, 80㎡)	일 반 가입자	8,000원	4,600원	3,400원 (42%)	720 만원
	차상위 계 층	8,000원	6,200원	1,800원 (22%)	
	기초생활 수 급 자	8,000원	7,100원	900원 (11%)	

※ 보험료는 가입지역과 가입면적에 따라 차이가 있음

넷. 피해가 발생하면 보험금을 신속하게 드려요.



재난지원금은 행정절차 등으로 많은 시간이 소요되지만 풍수해보험은 보험금이 확정되면 7일 이내에 지급해 드립니다.

보험에 가입하지 않아도 복구비를 주던데?

풍수해보험과 재난지원금 비교

- 풍수해보험은 가입금액의 최대 90%까지 실질적 보상 (지급 한도 없음 / 면적비례)
- 재난지원금은 최소 복구비만 정액 지급
- ▶ 충남 홍성군 90% 보장형 기준(단독주택 80㎡)

구분		재난지원금		풍수해보험금	
		소유자	세입자	소유자	세입자
주택, 세입자동산 (단독, 80㎡)	전 파	900만원	최대 300만원	7,200만원	720만원
	반 파	450만원	최대 300만원	3,600만원	360만원
	소 파	없음	없음	1,800만원	180만원
	침 수	최대 100만원	최대 100만원	최소 214만원	최소 138만원

주택세입자는 풍수해보험 가입이 유리

- 풍수해보험에 가입하면 재난지원금과 보험금 중복수령 가능
- 주택소유주가 보험에 가입한 경우 재난지원금 대상에서 제외되니 세입자는 보험에 가입하여 불이익 방지

구분		재난지원금		풍수해보험금	
		소유자	세입자	소유자	세입자
주택소유자가 풍수해보험에 가입하지 않은 경우	세입자 가입	○	○	×	○
	세입자 미가입	○	○	×	×
주택소유자가 풍수해보험에 가입한 경우	세입자 가입	×	×	○	○
	세입자는 미가입	×	×	○	×