

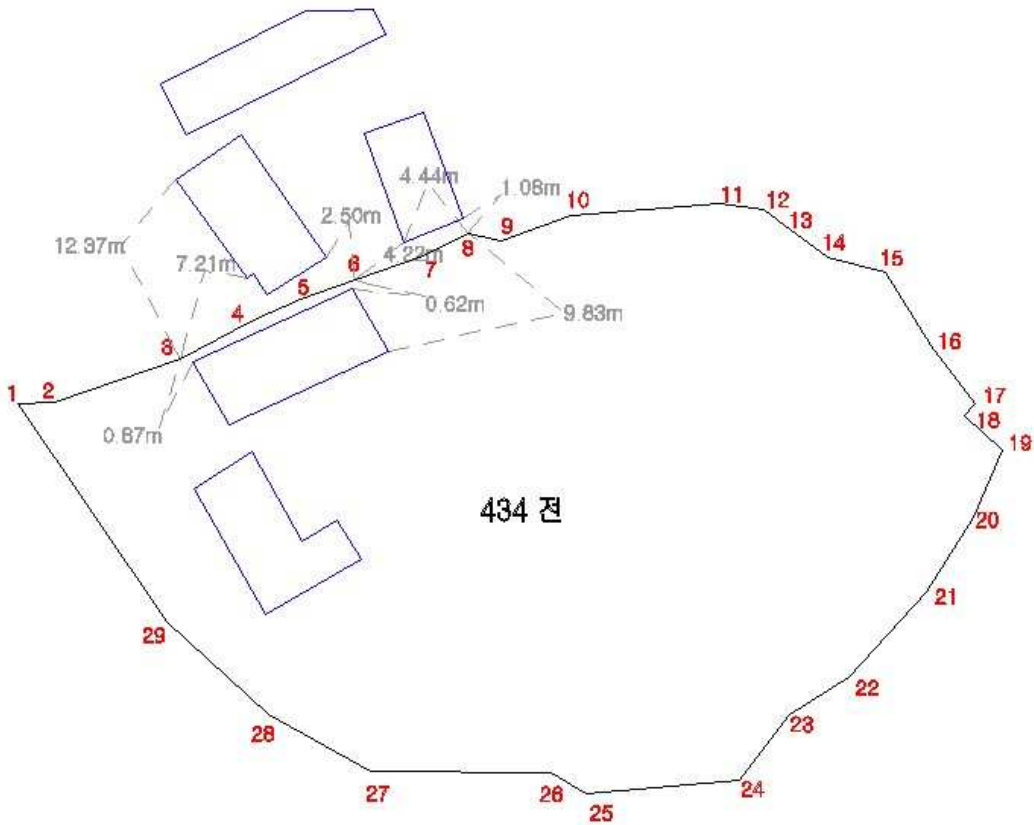
## 지상경계점등록부

(2쪽 중 제1쪽)

|        |      |          |                |   |       |         |
|--------|------|----------|----------------|---|-------|---------|
| 토지의 소재 | 경상남도 | 하동군      | 고전면            |   | 명교리   |         |
|        | 434  | 공부상 지목 전 | 실제 토지<br>이용 지목 | 대 | 면적(㎡) | 1,830.8 |

|   |        |        |
|---|--------|--------|
| 위치도<br> | 토지이용계획 | 계획관리지역 |
|   | 개별공시지가 | 19,800 |
|   | 측량자    |        |
|   | 검사자    | 년 월 일  |
|   | 입회인    |        |


경계점 위치 설명도



경계점좌표(경계점좌표 등록부 시행지역만 해당함)

| 부호 | 좌표 |   |   |   | 부호 | 좌표 |  |   |  |
|----|----|---|---|---|----|----|--|---|--|
|    | X  |   | Y |   |    | X  |  | Y |  |
| 1  |    | m |   | m |    | m  |  | m |  |
| 2  |    |   |   |   |    |    |  |   |  |
|    |    |   |   |   |    |    |  |   |  |

경계점 위치 사진

| 번호 | 1  | 표지의 종류<br>위치 | 목재<br>언덕하단 | 번호  | 27 | 표지의 종류<br>위치 | 목재<br>언덕하단 |
|----|--|--------------|------------|---|----|--------------|------------|
|    |  |              |            |  |    |              |            |
| 번호 |  | 표지의 종류<br>위치 |            | 번호  |    | 표지의 종류<br>위치 |            |