

## 지상경계점등록부

(2쪽 중 제1쪽)

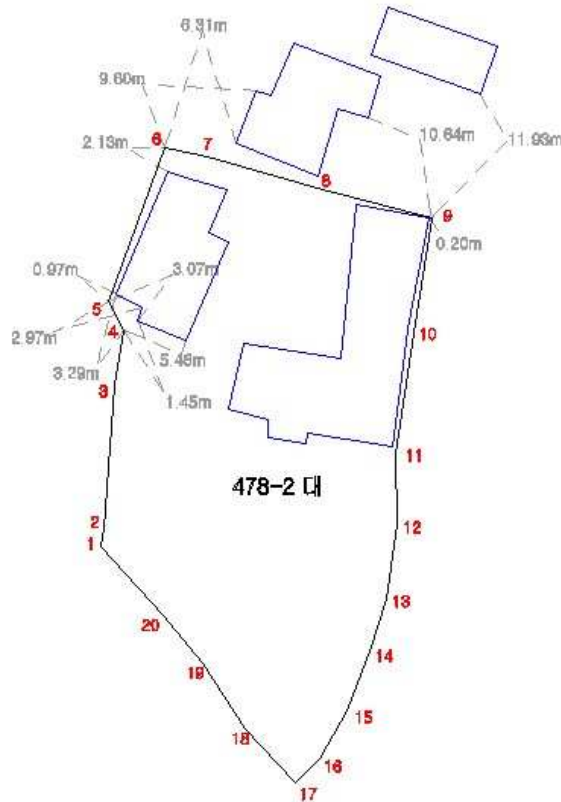
토지의 소재	경상남도	하동군	고전면		명교리	
	478-2	공부상 지목 대	실제 토지 이용 지목	대	면적(㎡)	1,144.0



위치도

토지이용계획	계획관리지역
개별공시지가	25,300
측량자	
검사자	년 월 일
입회인	


경계점 위치 설명도



경계점좌표(경계점좌표 등록부 시행지역만 해당함)

부호	좌표				부호	좌표			
	X		Y			X		Y	
1		m		m		m		m	
2									

경계점 위치 사진

번호	7	표지의 종류 위치	철못3호 담장 외측	번호	8	표지의 종류 위치	철못3호 담장 외측
							
번호	9	표지의 종류 위치	철못3호 담장 외측	번호		표지의 종류 위치	
	