


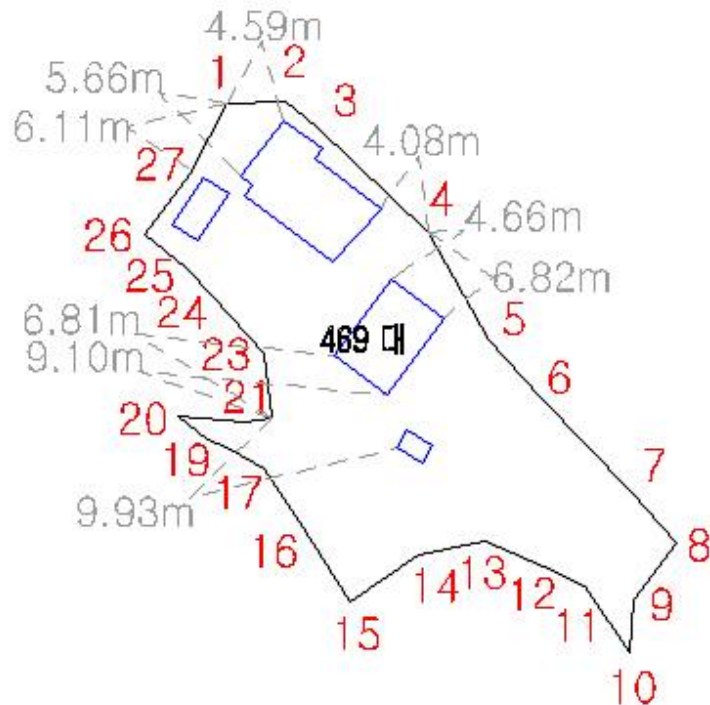
지상경계점등록부

(2쪽 중 제1쪽)

	경상남도	하동군	진교면		고이리	
토지의 소재	469	공부상 지목 : 대	실제 토지 이용 지목	대	면적(㎡)	754.2

	토지이용계획	계획관리지역
	개별공시지가	35,000
	측량자	
	검사자	년 월 일
	입회인	

경계점 위치 설명도



경계점좌표(경계점좌표 등록부 시행지역만 해당함)

부호	좌표										부호	좌표									
	X					Y						X					Y				
1				m					m					m					m		
2																					

경계점 위치 사진

번호	1	표지의 종류	목재	번호		표지의 종류	
		위치	석축하단			위치	



번호		표지의 종류		번호		표지의 종류	
		위치				위치	