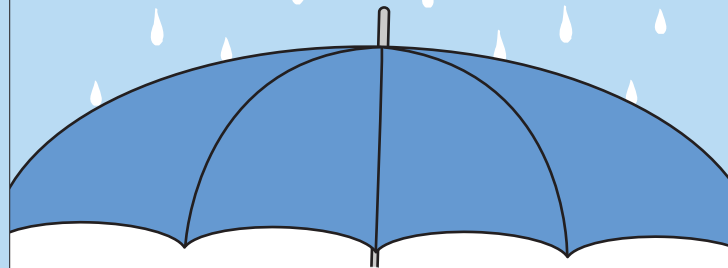


자동차사고 피해자 지원안내 통합콜센터



1544-0049

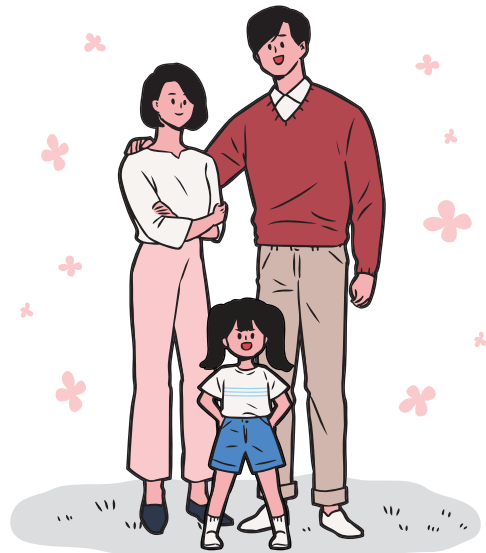
자동차사고 피해자 지원안내 : ②번
무보험·뺑소니피해자 지원안내 : ①번



자동차사고 피해가족 지원제도 안내

국도교통부와 한국교통안전공단에서는
자동차사고로 사망하거나 중증후유장애를 입어
어려움을 겪고 있는 분과 그 가족을 지원하고 있습니다.

홈페이지 : www.kotsa.or.kr/tvsis



국도교통부
www.molit.go.kr



한국교통안전공단
www.kotsa.or.kr



경찰청
KOREAN NATIONAL POLICE AGENCY

자동차사고 피해가족 경제적 지원 안내

지 원 요 건

자동차사고로 인해 사망하거나
중증후유장애(자배법 1~4급에 해당)가 있는 경우로서,
지원대상자의 생활형편이 다음에 해당되는 사람

- ① 국민기초생활보장법령에 의한 수급자 (조건부 수급자 포함)
- ② 국민기초생활보장법령에 의한 차상위계층

지 원 대 상



중증후유장애인

자동차사고로 「자동차손해배상보장법 시행령 별표 2」에 의한 1~4급에 해당되는 중증후유장애를 입은 사람



유자녀(幼子女)

자동차사고로 사망하거나 중증후유장애를 입은 사람의 0세부터 만 18세 미만의 자녀(고교 재학의 경우 만 20세 이하)



피부양 노부모

① 자동차사고로 인한 사망자 또는 중증후유장애를 입은 사람이 사고 당시 부양하고 있었거나 ② 현재 생계를 같이 하는 사고당사자(또는 배우자)의 직계 존속이거나 ③ 중증후유장애인의 유자녀와 생계를 같이하는 자로 부양의무자가 없거나 부양의무자가 있어도 부양능력이 없거나 부양을 받을 수 없는 만 65세 이상인 자

대상별 지원금액

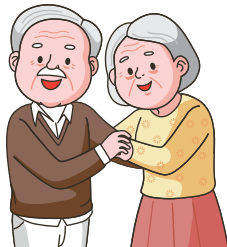
지원대상		지원항목	지원금액	
중증후유장애인 (1~4급)		재활보조금	월 22만원	
		장학금	초등	분기 25만원
			중등	분기 35만원
고등	분기 45만원			
사망 또는 중증 후유장애인의	유자녀	자립지원금	월 7만원 한도 매칭	
		장학금	초등	분기 25만원
			중등	분기 35만원
	고등	분기 45만원		
		생활자금 무이자 대출	월 25만원	
피부양노부모	피부양보조금	월 22만원		

중증후유장애인 재활보조금 지원

- **지원대상** : 생활형편이 지원요건에 해당하는 중증후유장애인
- **지원금액** : 월 22만원 (매월 말 지급)
- **신청서류** : 지원신청 공통서류 (7종)

피부양 보조금 지원

- **지원대상**
지원대상에 해당되는 피부양 노부모
- **지원금액** : 월 22만원 (매월 말 지급)
- **신청서류**
 - 지원신청 공통서류 (7종)
 - 사고 당시 또는 현재 부양사실을 증명하는 서류 1부
예시) 주민등록초본, 건강보험증 등



초·중·고등 장학금 지원

· 지원기준 및 구비서류

장학종류	재학 (초·중·고)	미재학
지원대상 및 기준	「초·중등교육법」 제 2조에 따른 학교 또는 「평생교육법」 제 31조 제 2항에 따른 고등학교졸업 이하의 학력이 인정되는 학교 형태의 평생교육 시설에 재학 중인 유자녀 또는 사고 당사자	「학교 밖 청소년 지원에 관한 법률」 제 2조 제 2호 각 항목에 해당하는 18세 이하의 학교 밖 청소년 중 유자녀 또는 사고 당사자
신청서류	지원신청 공통서류 (7종) 재학증명서	지원신청 공통서류 (7종) 장학금 활용 학업계획서 (공단서식)

· 지원금액

대상	지원금액	신청시기	지원시기
초등학생	분기 25만원	3월	4월, 5월, 10월, 11월
중학생	분기 35만원	4월	5월, 10월, 11월
고등학생	분기 45만원	9월	10월, 11월
		10월	11월

※ 신청시기에 따른 지원시기에 해당하지 않는 경우 별도 소급되지 않습니다.



생활자금 무이자 대출

• **대출대상** : 자동차사고 피해가정 유자녀 (0세부터 만 18세미만, 고교재학의 경우 만 20세 이하)

• **대출금액** : 월 25만원 (매월 말 지급)

• **대출조건**

대출
기간

최초 대출일로부터 만 18세가 되는 달까지
(고등학교 재학생의 경우 만 20세가 되는 달까지)
※ 매 2년마다 생활형편 심사 후 연장

상환
기간

자녀가 만 30세가 되는 달부터 상환 시작
※ 대출기간 5년 미만일 경우 15년,
대출기간 5년 이상일 경우 20년 이내 상환,
희망시 일시상환 가능

• **신청서류** : 지원신청 공통서류 (7종)

법정대리인 및 보증인 신분증 사본 1부
재학증명서 1부 (만 18세 이상인 고교 재학중인 자
에 한함)
법정대리인 인감증명서 또는 본인서명사실확인서 1부

자립지원금 지원

• **지원대상** : 자동차사고 피해가정 유자녀 (0세부터 만 18세미만, 고교재학의 경우 만 20세 이하)

• **지원금액** : 유자녀(보호자·후원자)가 매월 일정액(10만원이내)을 통장에 저축하면 매칭지원금으로 최대 월 7만원까지 동일금액 적립

• **지원기간** : 가입시부터 만 18세 되는 달까지

• **지원금 사용** : 만 18세 이후 학자금, 취업(창업), 주택마련 등 자립을 목적으로 사용하는 증빙자료 제출 시 출금
※ 만 18세 이전 조기 출금 시, 본인 입금액에 한해 2회까지 가능

• **신청서류** : 지원신청 공통서류 (7종)

재학증명서 1부 (만 18세 이상인 고교 재학중인 자
에 한함)

지원신청 공통서류 및 증명서류 발급 안내

지원신청 공통서류 (7종)

- ① 지원신청서 1부 (공단 소정서식)
- ② 자동차사고로 인한 사망 또는 중증후유장애 증명서류 1부
- ③ 국민기초생활수급자 증명서 또는 차상위계층 증명서 1부
- ④ 주민등록등본 1부
- ⑤ 가족관계증명서 1부
- ⑥ 본인명의 통장 사본 1부
- ⑦ 개인정보 제공·활용 동의서

자동차사고 증명서류

대상자	종 류	발급기관
사망자 또는 중증후유장애인	자동차사고 사실확인원	해당 경찰서
	보험금 지급확인원	손해보험사

후유장애 증명서류

대상자	종 류	발급기관
중증후유장애인	장애진단서, 장애정도결정서, 장애인증명서	읍·면사무소 동주민센터

생활형편 증명서류

구분	대상자	종 류	발급기관
기초생활 수급자	기초생활 수급자	수급자증명서	시·군·구청, 읍·면사무소, 동주민센터
	한부모가족	한부모가족 증명서	
차상위 계층	차상위 장애인	장애인연금 또는 장애수당 수급확인서	국민건강 보험공단
	차상위 자활	자활근로자 확인서	
	우선돌봄 차상위	우선돌봄 차상위 확인서	
	차상위 본인부담 경감대상자	차상위 본인부담 경감대상자 증명서	

※ 행정정보공동이용 사전 동의 시 생활형편 서류 제출 불필요

※ 한부모가족증명서는 차상위계층확인서와 함께 제출

※ 장애인연금 수급자 중 기초부가급여, 차상위부가급여자는 지원 대상이며,
차상위초과부가급여자는 지원대상에서 제외

자동차사고 피해가족 정서적 지원 안내

국토교통부와 한국교통안전공단은
자동차사고 피해가정에 다양한 정서적 지원을 통해
든든한 벗이 되겠습니다.

지원대상자

한국교통안전공단에서 경제적 지원을 받고 있는 가정

가족을 위한 정서적 지원

심리안정지원 프로그램

우울증, 불안감, 외상 후 스트레스장애 등 교통사고 후유장애로 인해 고통을 겪고 있는 피해가족에게 심리상담, 심리검사, 가족관계 개선 프로그램 등 심리치유 서비스 제공

- **지원대상** : 심리안정지원 프로그램을 신청한 가정
- **운영기간** : 신청 2월 **서비스기간** 3~11월

방문케어서비스

전국의 희망봉사단이 지원가정을 직접 방문하여 가사지원, 병원동행, 외출지원 등의 맞춤형 서비스 제공

- **지원대상** : 방문케어 서비스를 신청한 가정
- **운영기간** : 신청 2월 **활동기간** 3~12월

주거환경개선 지원

지원가정의 현관, 거실, 화장실 등 공간별 맞춤형 생활환경 개선으로 재활을 위한 주거환경 개선

- **지원대상** : 재활보조금 수혜자 중 신청한 가정
- **선정방법** : 지역본부별로 서류 및 현장심사 후 선정
- **운영기간** : 신청 4월 **개선기간** 5~10월



지원가정 출산 및 상조용품 지원

출산

지원가정의 생후 24개월 이내 유아 대상으로 옷·유모차 등 출산용품 구입비 지원 (분기)

상조

재활보조금, 피부양보조금 지원대상자 사망 시 조화+일회용품, 편의용품 택1 (상시)

- **신청기간** : 연중
- **신청방법** : (출산) 해당지역 본부로 신청
(상조) ☎1600-0113



유자녀를 위한 정서적 지원

대학생 멘토링 서비스

청년멘토 활동에 관심있는 대학(원)생을 모집하여 유자녀와 1대1로 매칭하여 학습지원, 상담, 문화활동 등을 지원

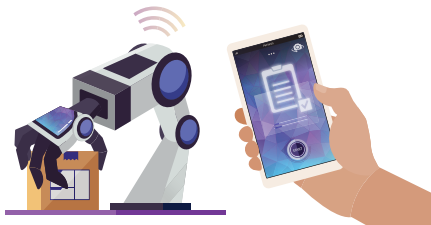
- **지원대상** : 지원가정 유자녀 (초등 3학년 ~ 중등 3학년)
- **운영기간** : **신청** 2월 **활동기간** 3~11월



국가미래산업 체험

장래 진로 결정 및 올바른 가치관 정립을 위한 국가미래 산업 체험기회 제공

- **지원대상** : 지원가정 유자녀 (고등 1학년 ~ 2학년)
- **운영기간** : **신청** 5월 **활동기간** 7~8월 예정



한국교통안전공단 본사 및 지역본부 연락처

지역본부	전 화	핸드폰	팩 스
서 울	02-309-5177	010-8512-7459	0502-384-5354
경기남부	031-298-5006	010-8518-7459	0502-384-5371
대전세종충남	042-933-4323	010-8539-7459	0502-384-5396
대구경북	053-794-3814	010-8576-7459	0502-384-5406
부 산	051-324-2464	010-8628-7459	0502-384-5415
광주전남	062-606-7638	010-8712-7459	0502-384-5438
경기북부	031-837-7601	010-8527-7459	0502-384-5368
인 천	032-830-5909	010-8536-7459	0502-384-5383
강 원	033-240-0151	010-8546-7459	0502-384-5384
충 북	043-265-9575	010-8562-7459	0502-384-5398
전 북	063-214-4743	010-8735-7459	0502-384-5433
경 남	055-270-0555	010-8649-7459	0502-384-5482
울 산	052-256-9373	010-8692-7459	0502-384-5481
제 주	064-755-3110	010-8698-7459	0502-384-5431
본 사	054-459-7301~6,8		0502-384-5450

- **신청기간** : 지원제도별로 다름,
연중 수시 (토·일·공휴일 제외)
- **신청방법** : 가까운 지역본부로 우편접수, 팩스, 방문 가능
도착일을 접수일로 함

※ 보다 자세한 지원내용과 신청서류 양식, 안내문 파일 등은 한국교통안전공단 자동차사고 피해지원 홈페이지에 게재되어 있습니다.

[홈페이지 : www.kotsa.or.kr/tvsis]