

# 1 지원금을 받을 수 있는 조건은 무엇인가요?

## 희망키움통장 I

전액지급	일부지급
<b>탈수금</b> (생계·의료급여) (+) 사용용도 서류제출	만기까지 유지했으나, 탈수금하지 못한 경우 (1회에 한해 근로소득장려금의 5% 지원)

## 희망키움통장 II

**전액지급**  
 자립역량강화교육(총 4회) 이수, 사례관리(총 6회) 이수  
 (+) 사용용도 서류제출

## 내일키움통장

전액지급	일부지급
<b>탈수금</b> (생계·의료급여), <b>취·창업</b> , 대학입·복학, <b>국가자격증</b> 취득 (+) 사용용도 서류제출	근로능력상실(질병/부상) 연령초과(만65세 이상) 3년 만기하였으나, 요건 미충족

## 청년희망키움통장

전액지급	일부지급
<b>탈수금</b> (생계급여) (+) 사용용도 서류제출	만기 시, 탈수금하지 못한 경우

## 청년저축계좌('20년 4월부터 시행)

**전액지급**  
**교육**(총 3회) 이수, **국가공인자격증** 취득 (+) 사용용도 증빙

- ❗ 지원금을 받지 못하는 경우(공통)**
- 통장 만기까지 지급요건 미충족
  - (적립중지 없이) 연속 6개월 근로사업활동을 하지 않는 경우 또는 자활근로사업 연속 6개월 미참여
  - (적립중지 없이) 연속 6개월 본인적금 미납
  - 지급해지 시 사용용도 미증빙

# 2 지원금 적립내역은 어떻게 확인하나요?

## 방법 1

은행창구 및 ATM기에서 본인적금 납입통장을 정리하면 지원금 적립 문구가 표시됩니다.

과 목(상품종류)	계좌번호	신규일	만기일	
내일·희망키움 통장	000-000000-000000	20**-00-00	20**-00-00	
기간 : 36개월				
날짜	내용	구분	입금액	잔액
20**.00.00	자동이체	대체	100,000	*100,000
*지원금(장려금 또는 수익금) _____ 원 입금되었습니다				
(누적금액 : _____ 원)				

## 방법 2

하나은행 인터넷뱅킹 또는 스마트폰(어플)뱅킹을 통한 적금통장 거래내역에서 적요란을 확인하시면 지원금 적립문구가 표시됩니다.

거래내역	거래일시	구분	적요	출금액	입금액	잔액	거래점
인터넷뱅킹	2018-10-12 15:33:12	대체	구분	* 장려금 100,000원 입금되었습니다. X		400,000	영남부

스마트폰뱅킹(어플)	기간	구분	적요	출금액	입금액	잔액
1주일	1개월	3개월	6개월	1년	과거거래내역	
			대체		* 장려금 100,000원 입금되었습니다.	잔액 300,000원

## 문의처 안내

- ☎ 보건복지상담센터 (국번없이)129
- 💻 하나은행 홈페이지 ([www.hopecgrowing.com](http://www.hopecgrowing.com))
- 🏢 주소지 관할 시·군·구 소재의 지역자활센터

# 희망내일 키움통장 사업안내

**보건복지부**  
Ministry of Health and Welfare



# 1 가입은 누가 할 수 있나요?



만 15세~39세  
이하이십니까?

생계급여 수급자입니까?  
↓  
**청년희망키움통장**

주거·교육급여 수급자  
또는 차상위자이십니까?  
↓  
**청년저축계좌  
(\*20. 4월부터 시행)**

생계·의료급여 수급자입니까?

**희망키움통장 I**

주거·교육급여 수급 또는 차상위 가구입니까?

**희망키움통장 II**

자활근로사업 참여자입니까?

**내일키움통장**

# 2 가입방법은 무엇인가요?

- 읍면동 주민센터를 방문하여 가입신청
- ☑ 시·군·구 자격요건 확인·심사 후 대상자 선정 및 결과통보
- ☑ 가입자 계좌개설 및 본인 저축

## ※ 통장개설방법

1 주거레하나통장



2 스마트폰뱅킹\_상품가입



1번 QR코드를  
실행하여  
입출금계좌 개설 후  
  
2번 QR코드를  
실행하여  
희망·내일키움통장  
(청년 포함) 개설

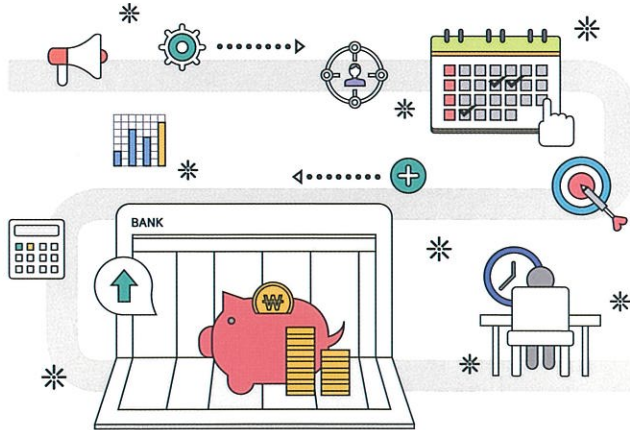
# 3 지원내용은 무엇인가요?

구분	청년저축계좌	청년 희망	희망키움 I	희망키움 II	내일키움
본인 저축액	월 10만원	근로소득 공제금 10만원	월 10만원	월 10만원	월 5/10/20만원
정부 지원	본인 저축액에 1:3 매칭 * 월 30만원	소득 비례 * 평균 31.6만원, 최대 52.3만원	소득 비례 * 평균 35.1만원, 최대 64.6만원	본인 저축액에 1:1 매칭	본인 저축액에 1:1 매칭 (단, 20만원 저축 시 10만원)
기타 지원	없음	민간 매칭금 (월 최대 2만원)	민간 매칭금 (월 2만원)	없음	자활사업단 매출액에서 1:1 매칭 등
평균 적립액 (10만원 저축 시)	1,440만원 (본인 360) + 이자	1,569만원 (소득공제 360만원) + 이자 * 최대 2,314만원	1,695만원 (본인 360) + 이자 * 최대 2,757만원	720만원 (본인 360) + 이자	2,232만원 + 이자 * 최대 2,340만원

※ 민간 매칭금에 대한 문의사항은 한국자활복지개발원에 문의

# 4 통장 유지 조건은 무엇인가요?

지속적인 근로활동, 매월 1~20일 사이 꾸준한 본인 적금 납입



# 5 통장 혜택이 궁금해요!

## 혜택 1

일반 적금통장과는 다르게 본인적금에 추가하여 정부에서 지원금을 매칭해주기 때문에 본인 저축액의 평균 2배 이상의 금액을 받아갈 수 있습니다.

## 혜택 2

최대 3.3%의 금리가 적용됩니다.(2019년 기준)  
기본금리 2.5%와 함께 우대조건 충족 시 금리 0.8%가 추가로 적용됩니다.

## 혜택 3

통장 가입기간 동안 4회에 걸친 재무관련 교육이수를 통하여 가계 운용에 유용한 정보와 지식을 얻을 수 있습니다.  
\* 교육주제: 자산·재무관리, 채무조정, 생애설계, 노후준비, 자기개발 등

## 혜택 4

고용, 복지, 재무관리 등 종합적인 사례관리 서비스를 받을 수 있습니다.  
\* 기본적으로 가입기간 중 연 2회씩 통장 만기까지 총 6회 이상의 사례관리 서비스 제공

# 5 궁금하게 있어요!

## 신용이 안좋아요. 압류보호가 되나요?

**✗ 압류보호가 되지 않습니다.**

압류 위험이 높을 경우 기초생활수급제도상 보장가구원 명의로 신청할 수 있습니다.(ex. 자녀, 배우자 등)

## 이사를 가는데 통장을 해지해야 하나요?

**✗ 해지하지 않으셔도 됩니다.**

이사, 연락처 변경, 개명 등 주요 개인정보가 변경되었을 경우 지역자활센터 또는 시·군·구청에 변경요청 하시기 바랍니다.  
\* 정보변경이 되지 않을 경우 중요사항을 안내받지 못할 수 있습니다.

## 본인적금 납입이 어려울 경우 해지해야 하나요?

**✗ 해지하지 않으셔도 됩니다.**

사전 중지 신청자에게 한하여 사업 참여기간 중 총 3회에 한해서 6개월 간 적립 중지가 가능합니다.  
\* 중지기간 중 지원금은 지원되지 않습니다.  
\* 중지기간만큼 통장유지기간이 연장되지 않습니다.

## 제가 본인적금 미납한 월이 있는데 다음 차수 적립 시 미납한 금액까지 추가하여 적립해도 되나요?

**✗ 추가 납입은 불가능합니다.**

다음 차수에 2배로 본인적금을 적립하셔도 적립되는 지원금은 해당 월에 대한 금액만 지원됩니다.