

■ 석면안전관리법 시행규칙 별지 제19호의2

## 석면해체·제거 사업장의 석면비산 측정 결과보고서

접수번호	접수일	
제출인	상호(대표자) : 주식회사 기산환경 염철중 주소 : 경남 거창군 거창읍 소만1길 55-19	사업자등록번호 : 611-81-20222 (전화번호:055-943-6342)
건축물	건물명 : 화물홀	위치 : 하동군 하동읍 경서대로 230
	연면적(m <sup>2</sup> ) : 588.75m <sup>2</sup>	작업기간 : 09월 15일 (1일간)
	석면건축자재[길이(m)·면적(m <sup>2</sup> )·부피(m <sup>3</sup> )] : (슬레이트 746.69m <sup>2</sup> ) 총 9.15 ~ 9.17 (3일간)	
측정기관	대표자 : (주)코리아환경보건연구소 대표 화종복	사업자등록번호 : 613-81-62228
	주소 : 경상남도 진주시 북장대로 4, 2층(인사동)	

측정 일시	2018년 09월 15일			
측정 결과	시료번호	측정 지점	측정 결과(개/cm <sup>3</sup> )	검출석면
	1지점	부지경계선 1	0.002	불검출
	2지점	부지경계선 2	0.002	불검출
	3지점	부지경계선 3	0.002	불검출
	4지점	부지경계선 4	0.002	불검출
	5지점	작업장주변실외	0.002	불검출
	6지점	위생설비입구	0.001	불검출
	7지점	폐기물반출구	0.001	불검출
	8지점	폐기물보관지점	0.001	불검출

측정 지점 위치(도식도)

[별 도 첨 부]

「석면안전관리법」 제28조제2항 및 같은 법 시행규칙 제39조제2항에 따라 석면해체·제거 사업장의 석면 비산 측정 결과를 제출합니다.

2018년 월 일

제출인 주식회사 기산환경 대표 염철중 (인)

하동군수 귀하



첨부서류	「산업안전보건법 시행규칙」 별지 제17호의6서식의 석면해체·제거작업 신고서 사본	수수료 없음
------	--	-----------

## 석면해체·제거 사업장의 석면비산 측정 결과보고서

접수번호	접수일			
제출인	상호(대표자) : 주식회사 기산환경 염철중		사업자등록번호 : 611-81-20222	
	주소 : 경남 거창군 거창읍 소만1길 55-19		(전화번호:055-943-6342)	
건 축 물	건물명 : 화물흙		위치 : 하동군 하동읍 경서대로 230	
	연면적(m <sup>2</sup> ) : 588.75m <sup>2</sup>		작업기간 : 09월 16일 (1일간)	
	석면건축자재[길이(m)·면적(m <sup>2</sup> )·부피(m <sup>3</sup> )] : (슬레이트 746.69m <sup>3</sup> )			
측정기관	대표자 : (주)코리아환경보건연구소 대표 화종복		사업자등록번호 : 613-81-62228	
	주소 : 경상남도 진주시 북장대로 4, 2층(인사동)			
측정 일시	2018년 09월 16일			
측정 결과	시료번호	측정 지점	측정 결과(개/cm <sup>3</sup> )	검출석면
	1지점	폐기물보관지점	0.001	불검출

측정 지점 위치(도식도)

[별 도 첨 부]

「석면안전관리법」 제28조제2항 및 같은 법 시행규칙 제39조제2항에 따라 석면해체·제거 사업장의 석면 비산 측정 결과를 제출합니다.

2018년 9월 일

제출인      주식회사 기산환경 대표 염철중      (서명)

하동군수 귀하

첨부서류	「산업안전보건법 시행규칙」 별지 제17호의6서식의 석면해체·제거작업 신고서 사본	수수료 없음
------	--	-----------

## 석면해체·제거 사업장의 석면비산 측정 결과보고서

접수번호	접수일	
제출인	상호(대표자) : 주식회사 기산환경 염철중	사업자등록번호 : 611-81-20222
	주소 : 경남 거창군 거창읍 소만1길 55-19 <span style="float: right;">(전화번호:055-943-6342)</span>	
건축물	건물명 : 화물함	위치 : 하동군 하동읍 경서대로 230
	연면적(m <sup>2</sup> ) : 588.75m <sup>2</sup>	작업기간 : 09월 17일 (1일간)
	석면건축자재[길이(m)·면적(m <sup>2</sup> )·부피(m <sup>3</sup> )] : (슬레이트 746.69m <sup>2</sup> )	
측정기관	대표자 : (주)코리아환경보건연구소 대표 화종복	사업자등록번호 : 613-81-62228
	주소 : 경상남도 진주시 북장대로 4, 2층(인사동)	

측정 일시 2018년 09월 17일

	시료번호	측정 지점	측정 결과(개/cm <sup>3</sup> )	검출석면
	측정 결과	1지점	폐기물반출지점	0.001

측정 지점 위치(도식도)

[별 도 첨 부]

「석면안전관리법」 제28조제2항 및 같은 법 시행규칙 제39조제2항에 따라 석면해체·제거 사업장의 석면 비산 측정 결과를 제출합니다.

2018년    월    일

제출인    주식회사 기산환경 대표 염철중   

하동군수 귀하

첨부서류	「산업안전보건법 시행규칙」 별지 제17호의6서식의 석면해체·제거작업 신고서 사본	수수료 없음
------	--	-----------



노동부지정 석면조사기관  
㈜코리아환경보건연구소

## 공기시료 섬유농도 분석결과서

공사명 : 구)하동역 여객홀지붕 석면마감재 철거공사

분석일자 : 2018년 09월 15일

측정시간 : 09:40 ~ 15:25

분석자 : 박대현

노출기준 : 0.01 개/cm<sup>3</sup>



샘플 번호	판표 번호	측정장소	측정위치	유량(L/min)	측정시간 (min)	체적량 (L)	섬유수 (Fibers)	시야수 (Fields)	측정농도 (개/cm <sup>3</sup> )	초과여부
#1	11	하동군 하동읍 경서대로 230	부지경계선1	12.2	200	2440.0	7.5	100	0.002	노출기준미만
#2	12	하동군 하동읍 경서대로 230	부지경계선2	12.1	200	2420.0	8	100	0.002	노출기준미만
#3	13	하동군 하동읍 경서대로 230	부지경계선3	12.4	200	2480.0	8.5	100	0.002	노출기준미만
#4	14	하동군 하동읍 경서대로 230	부지경계선4	12.1	200	2420.0	7.5	100	0.002	노출기준미만
#5	15	하동군 하동읍 경서대로 230	작업장주변실외	12.3	100	1230.0	6	100	0.002	노출기준미만
#6	16	하동군 하동읍 경서대로 230	위생실비입구	12.0	35	420.0	3.5	300	0.001	노출기준미만
#7	17	하동군 하동읍 경서대로 230	폐기물반출구	12.4	35	434.0	3	300	0.001	노출기준미만
#8	18	하동군 하동읍 경서대로 230	폐기물보관지점	12.3	35	430.5	2.5	300	0.001	노출기준미만
공시료(blank)							0	100		

※본석방법

고용노동부고시 제2015-19호 석면조사 및 안전성 평가 등에 관한 고시규정에 따른다.

(주)코리아환경보건연구소 대표이사





NO.3



노동부지정 석면조사기관  
 (주)코리아환경보건연구원

## 공기시료 섬유농도 분석결과서

공 사 명 : 구)하동역 여객출지방 석면마감재 철거공사

분 석 일 자 : 2018년 09월 17일

측 정 시 간 : 11:20 ~ 11:55

분석자 : 박대현

노출기준 : 0.01 개/cm<sup>3</sup>



샘플 번호	판표 번호	측정장소	측정위치	유량(L/min)	측정시간(min)	체적량(L)	섬유수(Fibers)	시야수(Fields)	측정농도(개/cm <sup>3</sup> )	초과여부
#1	11	하동군 하동읍 경서대로 230	폐기물반출지점	12.3	35	430.5	1.5	300	0.001	노출기준미만
공시료(blank)										
							0	100		

※본석방법

고용노동부고시 제2015-19호 석면조사 및 안전성 평가 등에 관한 고시규정에 따른다.

(주)코리아환경보건연구소 대표이사





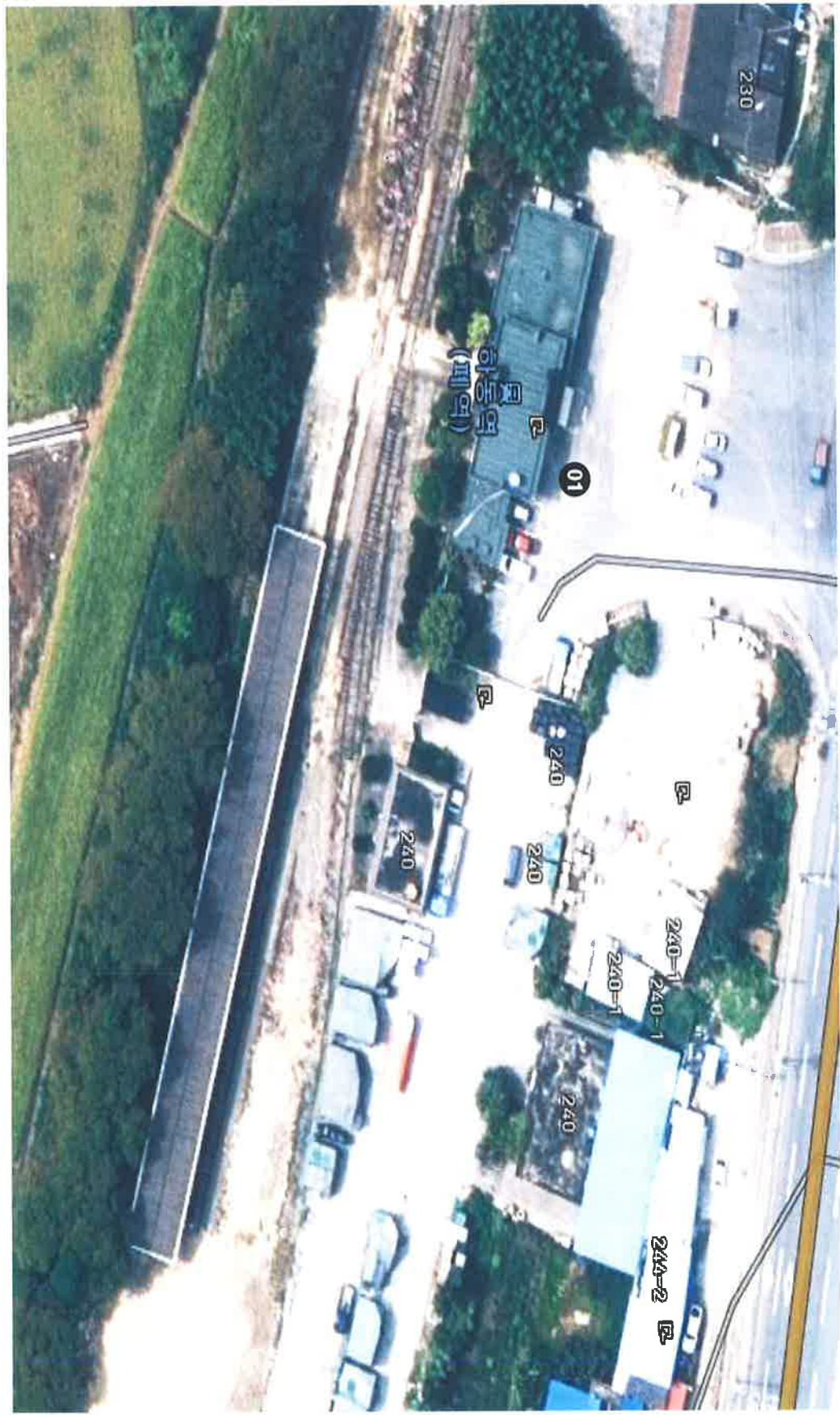
별첨 2. 측정 위치도

NO. 1		
측정위치도 범례		
측정일	2018년 09월 15일	측정위치
		●



별첨 2. 측정 위치도

NO. 2		
측정위치도 범위		
측정일	2018년 09월 16일	측정위치
		●





별첨 2. 측정 위치도

NO.3

측정위치도 범례


측정일	2018년 09월 17일	측정위치	●
-----	---------------	------	---




2018년 09월 15일 비산측정사진

			
부지경계선	부지경계선	부지경계선	부지경계선
			
작업장주변실외	위생설비입구	폐기물반출구	폐기물보관지점

2018년 09월 16일 비산측정사진

			
폐기물보관지점			

2018년 09월 17일 비산측정사진

			
폐기물반출지점			

별첨 3. 석면해체·제거작업 신고서

■ 산업안전보건법 시행규칙 [별지 제17호외6서시] <개정 2018.10.29>

**석면해체·제거작업 신고서**

※ 유의사항을 읽고 작성하여 주시기 바랍니다. ( )에는 √ 표시를 합니다.

(양 쪽)

신고번호	(지방고용노동관서명)	호	처리기간	7 일
[V]건축물 [ ]설비	위치(소재지) 경남 하동군 하동읍 비파리 313	건축물등록번호	건축물대장없음	
	용도 읍지봉 건축물수 1 세대수 1	건물명(설비명) 파름음 구조 슬레이트 면적 588.75㎡		
소유자	성명 한국철도공사 주소 대전광역시 동구 중앙로 240(소제동)	전화번호	051-440-2930	
석면해체· 제거업자	업자명(상호) 주식회사 기산환경 고용노동부 등록번호 제 1722 호	대표자 성명	염 철 중	
	전화번호 055-945-1486 팩스 055-945-1487	휴대전화번호	010-5018-4906	
작업장	공사현장명(공사명·작업명) 구)하동역 여객홀지붕 석면마감제 철거공사	전화번호	010-5018-4906	
해체 사유	해체사유 구)하동역 여객홀지붕 철거용 슬레이트 처리 해체기간 2018년 09월 12일부터 2018년 09월 15일까지			
석면함유 지재(물질) 의 종류 및 면적	종 류	면적(㎡)·부피(㎡)·길이(m)		
	분무재(분말재) 내화피복재 천장재 지붕재 벽재(벽체의 마감재) 바닥재 파이프보온재 단열재 가스킷 기타 (칸이 부족할 경우 별첨)	746.69 ㎡		
현장책임자	성명	염 철 중	전화번호	010-5018-4906
작업근로자 안전사항 (칸이 부족할 경 우 별첨)	성명	생년월일	주소	전화번호
			별	한

「산업안전보건법 시행규칙」 제80조의7제1항에 따라 위와 같이 신고합니다.

2018년 09월 일

신고인

주식회사 기산환경



지방고용노동청(지청)장 귀하