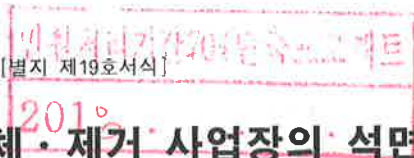


민원서류
접수번호: 50068
접수일시: 2018.11.20 16:19
처리기한: 2018.12.11 16:19
처리과기폭물등록번호
14940



## 석면해체·제거 사업장의 석면비산 측정 결과보고서

접수번호	접수일			
제출인	상호(대표자) (주)BM건설	사업자등록번호 410-86-90440		
	주소 번호 광주광역시 서구 매월2로15번길 16(매월동, 매월종합상가)104동 210호			
건축물	건물명 화개면 덕은리 840-7, 838-1, 838-6	위치 화개면 덕은리 840-7, 838-1, 838-6		
	연면적(㎡)  ㎡	작업기간 2018년 11월29일~2018년 12월31일		
	석면건축자재[길이(m)·면적(㎡)·부피(㎡)] 슬레이트 2,310.75 ㎡, 텍스 227.88 ㎡			
측정기관	대표자 주식회사 에이앤환경 배 효 수	사업자등록번호 412-81-41917		
	주소 광주광역시 동구 중앙로 358, 2층 203호(계림동100-11번지)			
측정 일시	2018년 12월 04일 ~ 2018년 12월 06일(3일)			
측정 결과	시료번호	측정 지점	측정 결과(f/cc)	검출 석면
별첨 1 참조				
측정 지점 위치(도식도)				

별첨 2 참조

「석면안전관리법」 제28조제2항 및 같은 법 시행규칙 제39조제2항에 따라 석면해체·제거 사업장의 석면 비산 측정 결과를 제출합니다.

2018년 12월 일

제출인 (주)BM건설 인)



경상남도 하동군수 귀하

첨부서류	「산업안전보건법 시행규칙」 별지 제17호의6서식의 석면해체·제거작업 신고서 시본	수수료 없음
------	--	-----------

# 석면비산 측정 결과보고서



주식회사 에이앤환경

광주지방고용노동청 제2017-120003호

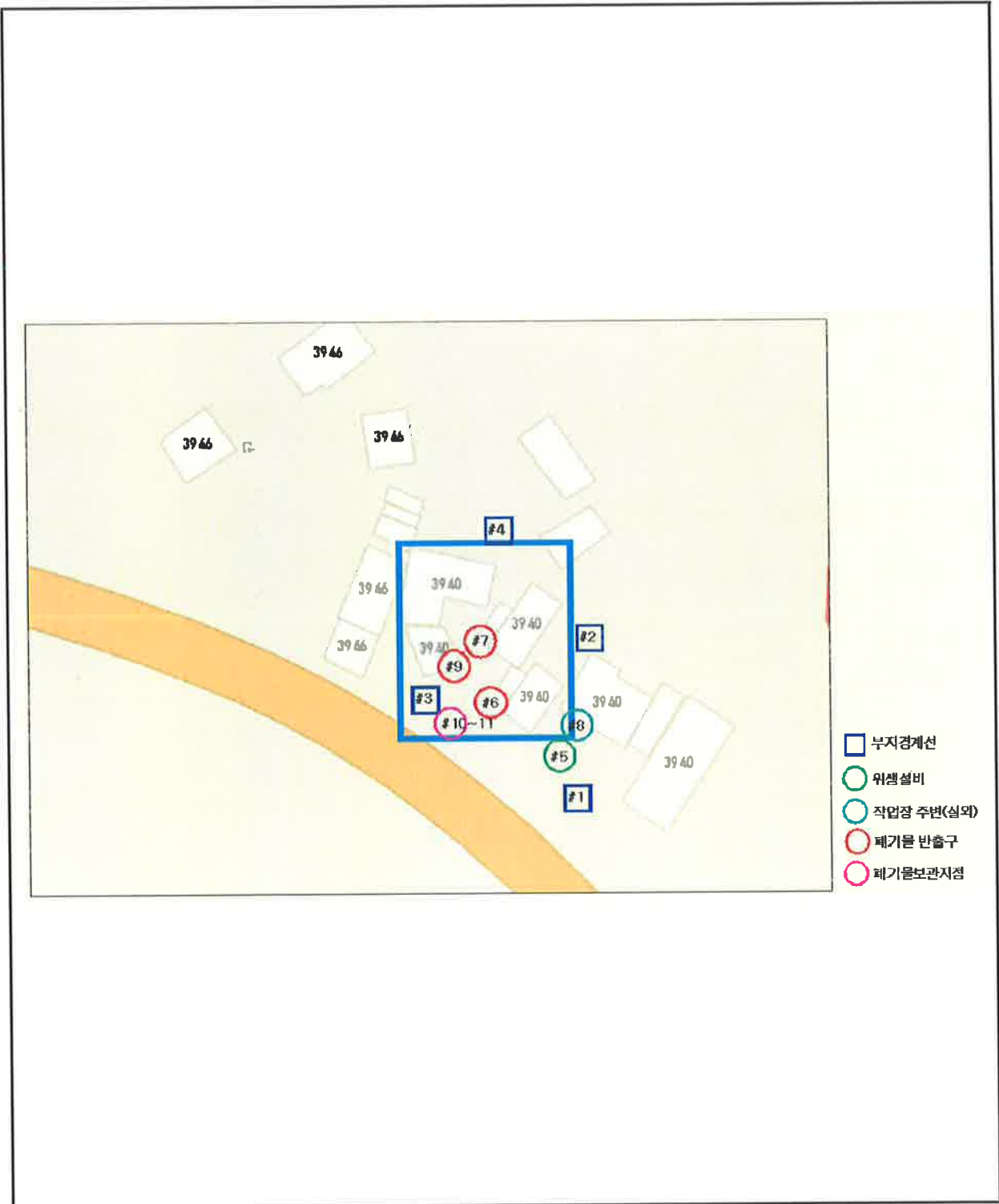


[별첨 1] - 화개면 덕은리 838-1, 838-6, 840-7

★측정결과 [2018년 12월 04일]

시료 번호	측정 지점	측정결과			초과 여부
		유량 (ℓ/min)	총 유량 (ℓ)	측정농도(f/cc) (기준:0.01f/cc)	
1	부지경계	11.8	2419	0.002	미만
2	부지경계	11.8	2419	0.001	미만
3	부지경계	11.7	2457	0.002	미만
4	부지경계	11.7	2457	0.002	미만
5	위생설비	12	420	0.002	미만
6	폐기물 반출구	12.1	423.5	0.004	미만
7	폐기물 반출구	12.1	423.5	0.005	미만
8	작업장주변(실외)	12	1260	0.002	미만
9	폐기물 반출구	12.1	423.5	0.004	미만
10	폐기물 보관지점	12.1	423.5	0.003	미만
11	폐기물 보관지점	12.1	423.5	0.002	미만

[별첨 2]  
 ★측정 지점 위치도(도식도) [2018년 12월 04일]



[별첨 3]  
[2018년 12월 04일]

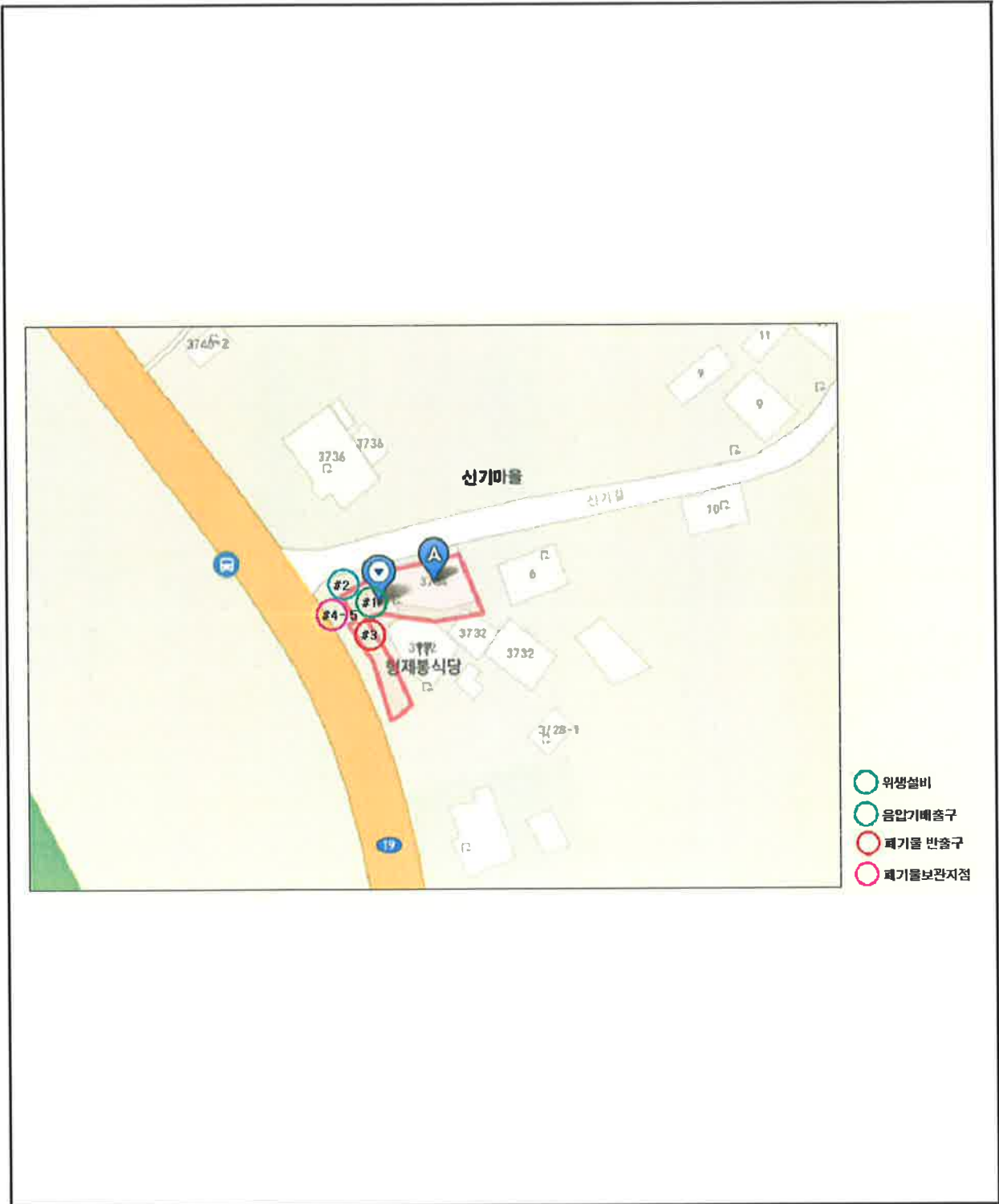
### 석면비산 농도측정 관련 사진

			
#1 부지경계	#2 부지경계	#3 부지경계	#4 부지경계
			
#5 위생설비	#6 폐기물반출구	#7 폐기물반출구	#8 작업장주변(실외)
			
#9 폐기물반출구	#10 폐기물보관지점	#11 폐기물보관지점	



[별첨 2]


★측정 지점 위치도(도식도) [2018년 12월 04일]





[별첨 3]  
[2018년 12월 04일]

**석면비산 농도측정 관련 사진**

			
#1 위생설비	#2 음압기배출구	#3 폐기물반출구	#4~5 폐기물보관지점



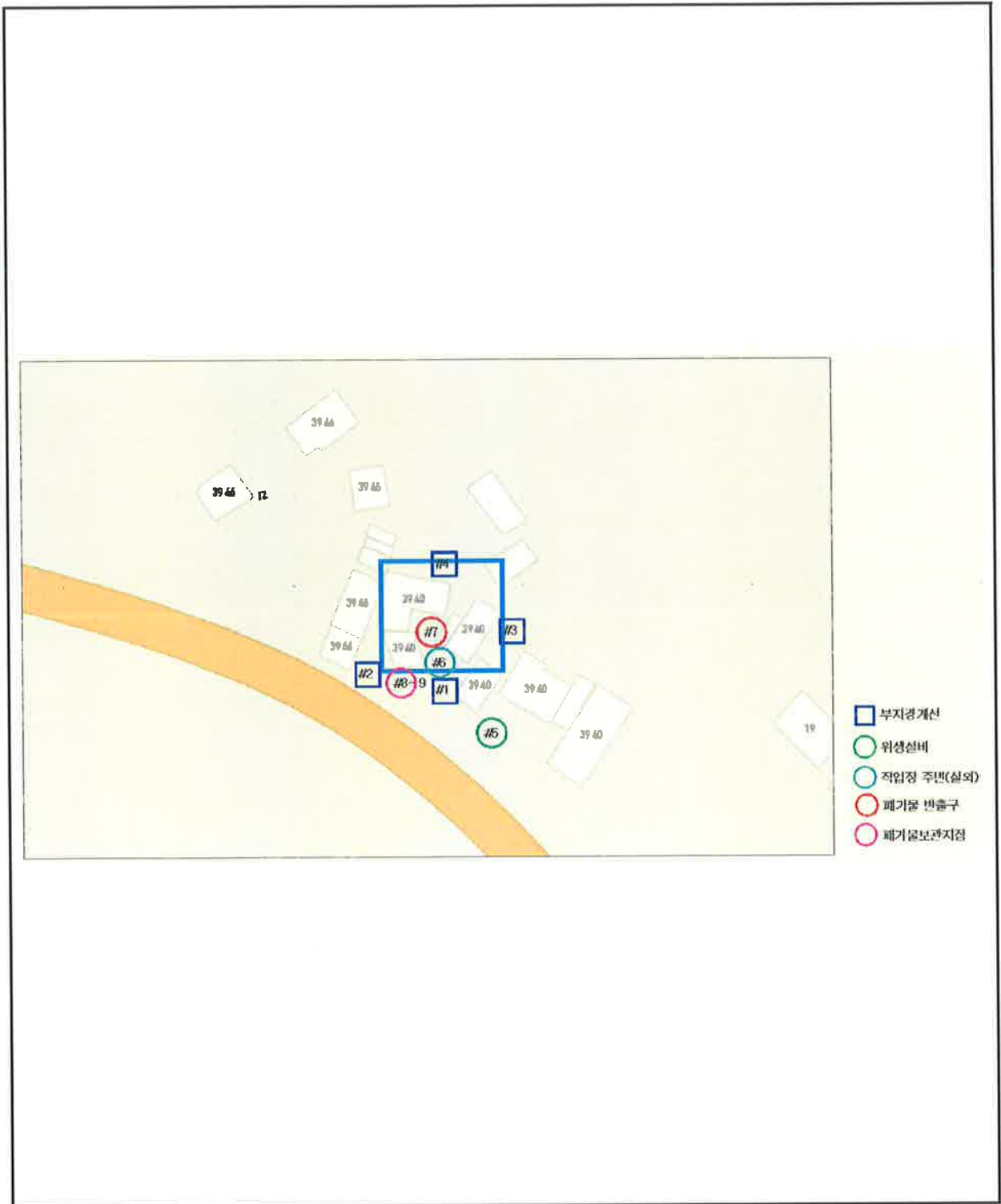
[별첨 1] - 화개면 덕은리 838-1, 838-6

★측정결과 [2018년 12월 05일] (작업시간 2시간)

시료 번호	측정 지점	측정결과			초과 여부
		유량 (ℓ/min)	총 유량 (ℓ)	측정농도(f/cc) (기준:0.01f/cc)	
1	부지경계	12	1440	0.001	미만
2	부지경계	12.1	1452	0.001	미만
3	부지경계	12	1440	0.002	미만
4	부지경계	12.1	1452	0.002	미만
5	위생설비	12.1	423.5	0.002	미만
6	작업장주변(실외)	11.8	1239	0.002	미만
7	폐기물 반출구	12.1	423.5	0.004	미만
8	폐기물 보관지점	12.1	423.5	0.003	미만
9	폐기물 보관지점	12.1	423.5	0.002	미만

[별첨 2]

★측정 지점 위치도(도식도) [2018년 12월 05일]





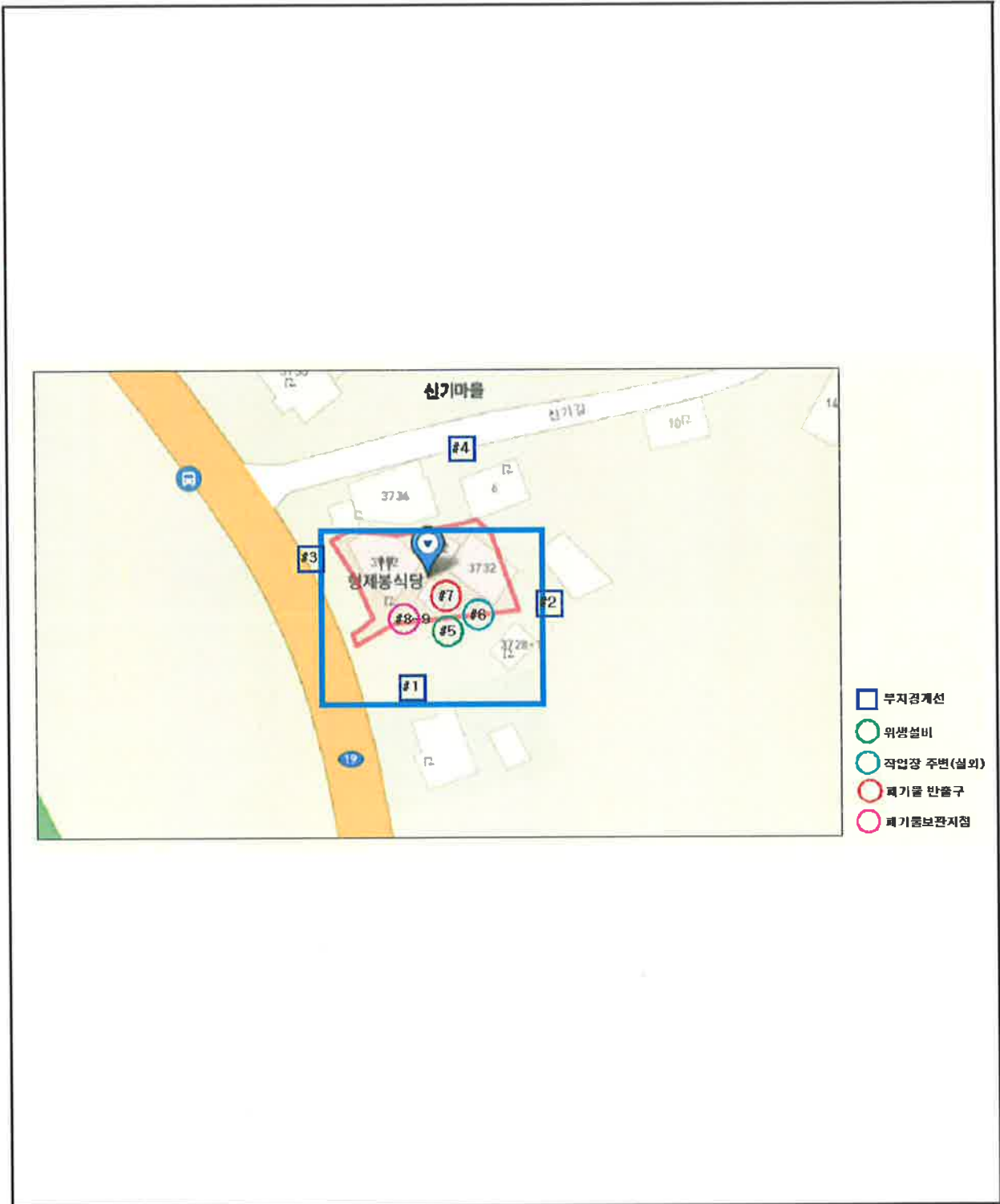
[별첨 1] - 화개면 부춘리 1096-17, 1096-19

★측정결과 [2018년 12월 05일]

시료 번호	측정 지점	측정결과			초과 여부
		유량 (ℓ/min)	총 유량 (ℓ)	측정농도(f/cc) (기준:0.01f/cc)	
1	부지경계	12.1	2480.5	0.002	미만
2	부지경계	12.1	2480.5	0.002	미만
3	부지경계	12	2460	0.001	미만
4	부지경계	11.8	2419	0.002	미만
5	위생설비	12.1	423.5	0.002	미만
6	작업장주변(실외)	12	1224	0.002	미만
7	폐기물 반출구	12.1	423.5	0.005	미만
8	폐기물 보관지점	12	420	0.003	미만
9	폐기물 보관지점	12.1	423.5	0.003	미만

[별첨 2]

★측정 지점 위치도(도식도) [2018년 12월 05일]





[별첨 1] - 화개면 부촌리 896, 897-1

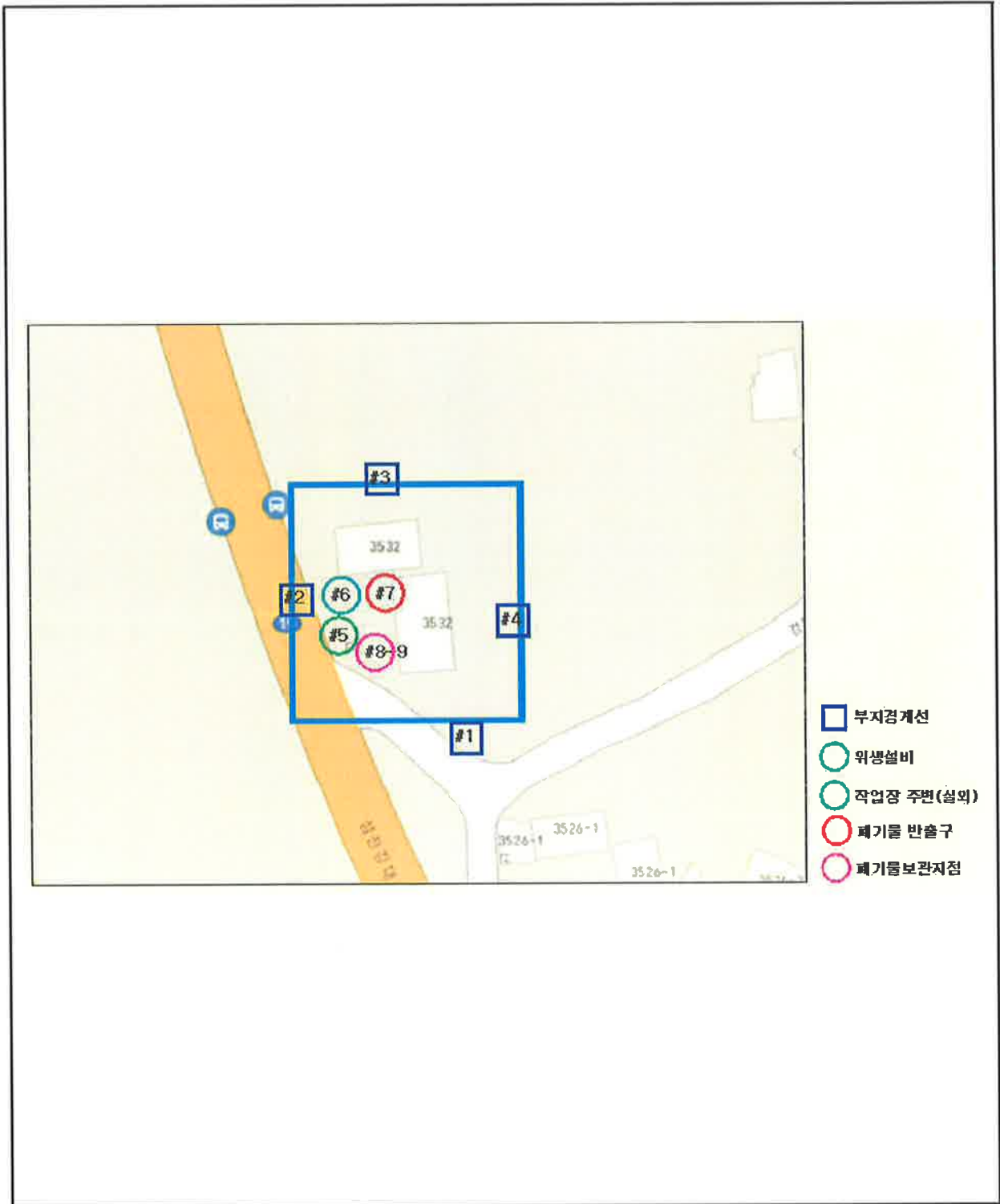
★측정결과 [2018년 12월 05일]

시료 번호	측정 지점	측정결과			초과 여부
		유량 (ℓ/min)	총 유량 (ℓ)	측정농도(f/cc) (기준:0.01f/cc)	
1	부지경계	12.1	2480.5	0.002	미만
2	부지경계	12.1	2480.5	0.003	미만
3	부지경계	12.1	2480.5	0.002	미만
4	부지경계	12	2460	0.003	미만
5	위생설비	12	420	0.002	미만
6	작업장주변(실외)	11.8	1239	0.003	미만
7	폐기물 반출구	12	420	0.005	미만
8	폐기물 보관지점	12	420	0.003	미만
9	폐기물 보관지점	11.8	413	0.003	미만



[별첨 2]

★측정 지점 위치도(도식도) [2018년 12월 05일]

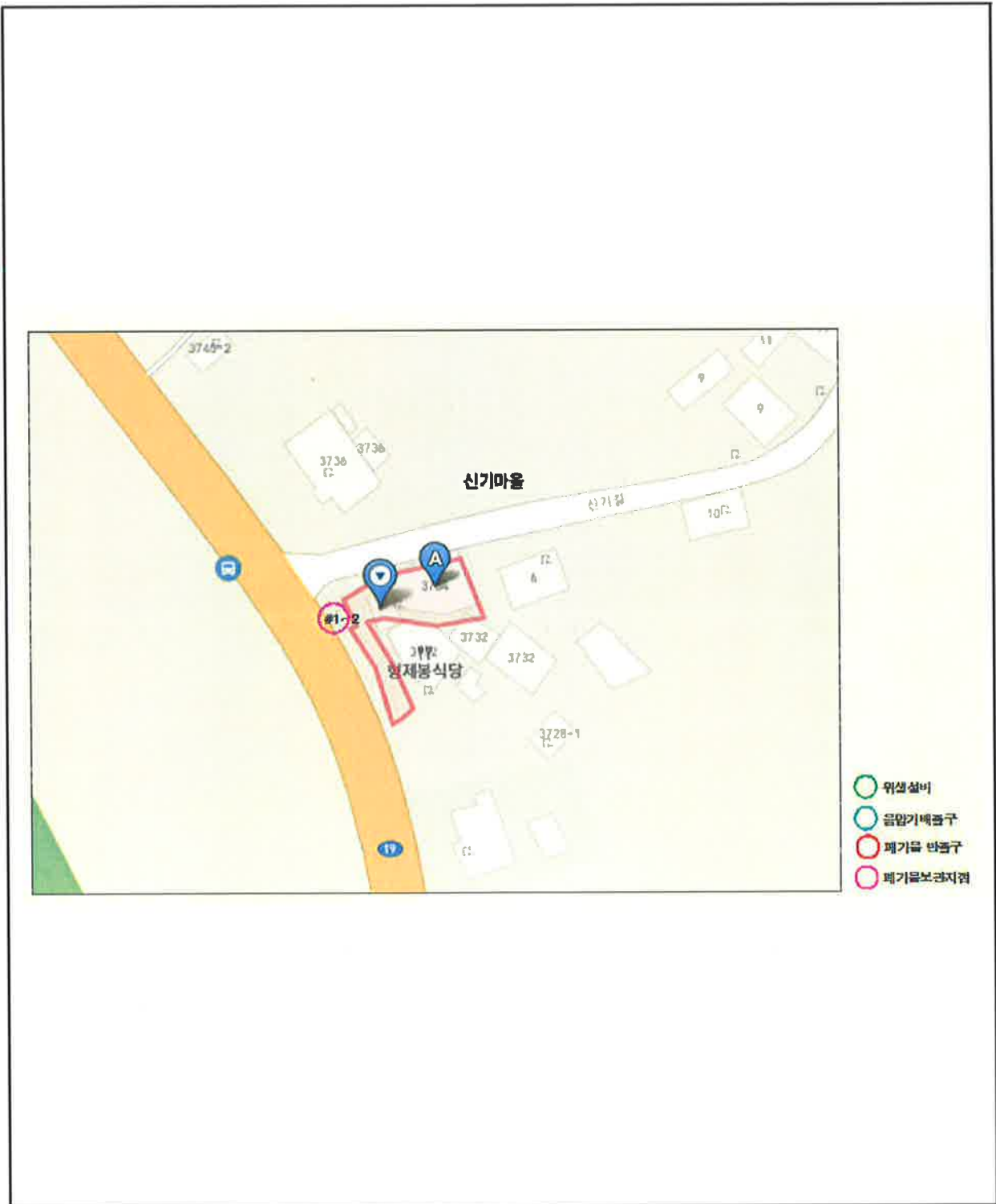








[별첨 2]

★측정 지점 위치도(도식도) [2018년 12월 05일]



[별첨 3]  
[2018년 12월 05일]

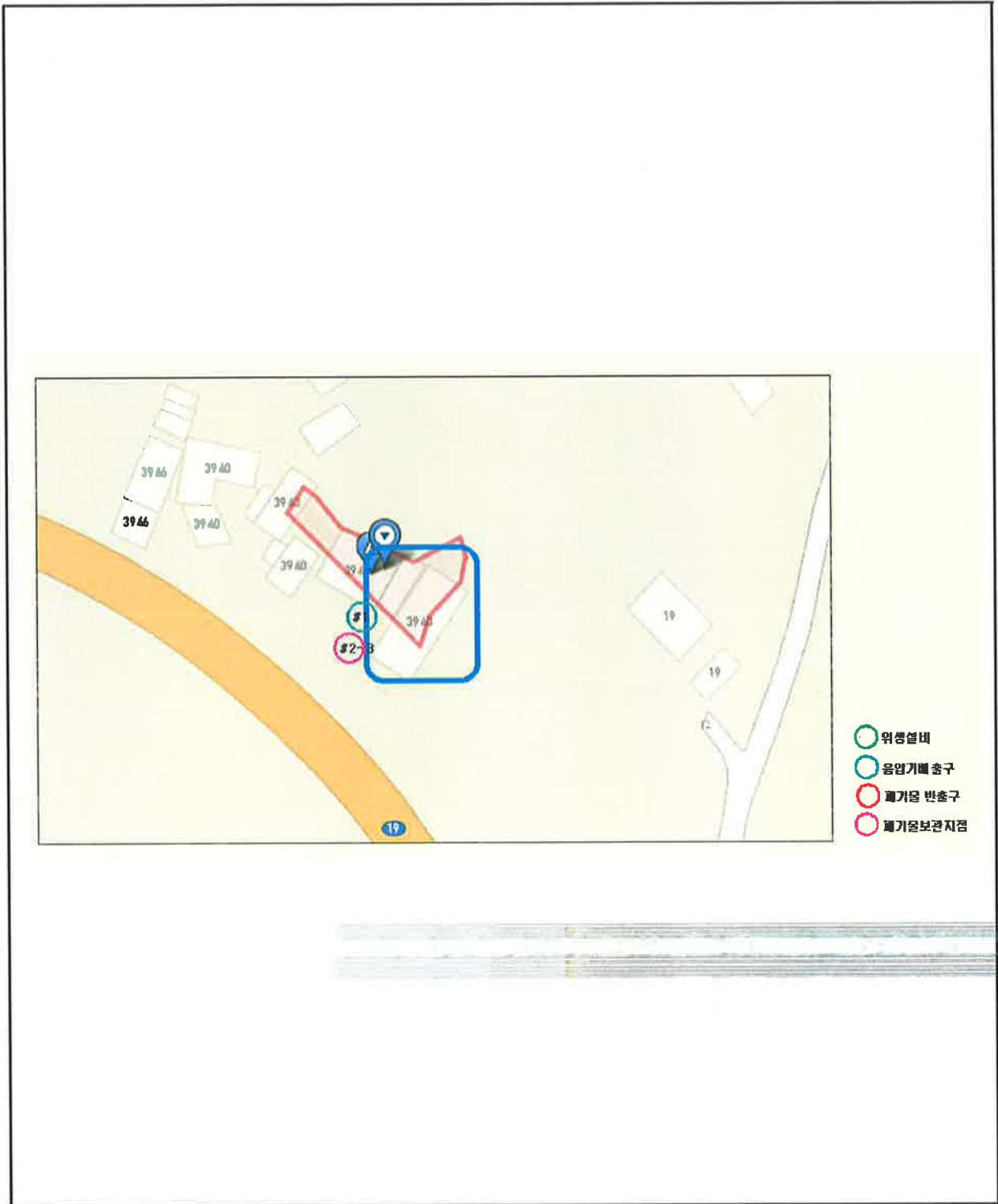
**석면비산 농도측정 관련 사진**

			
<p>#1 폐기물보관지점</p>	<p>#2 폐기물보관지점</p>		



[별첨 2]




★측정 지점 위치도(도식도) [2018년 12월 06일]





[별첨 3]  
[2018년 12월 06일]

**석면비산 농도측정 관련 사진**

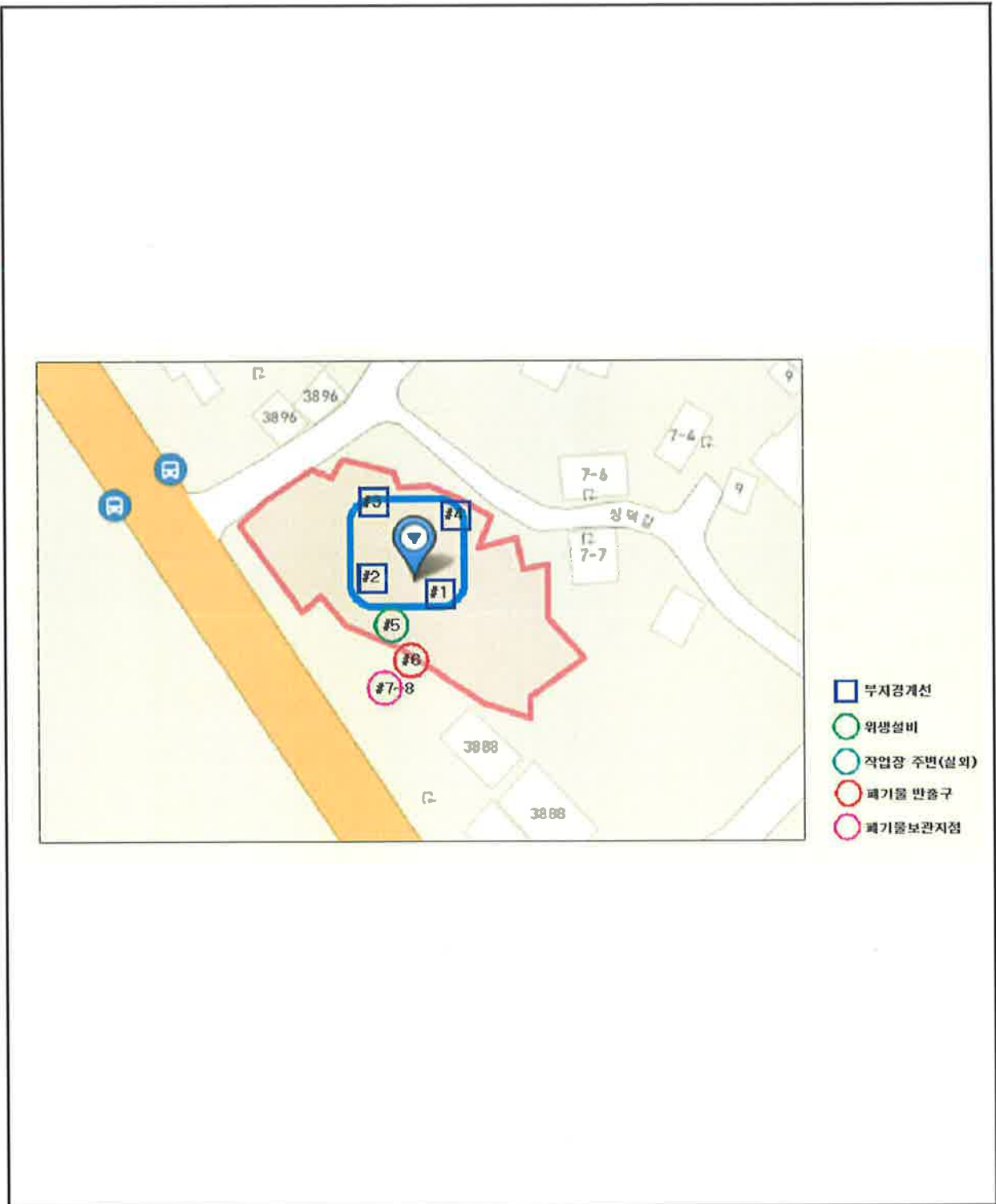
			
#1 음압기배출구	#2 폐기물보관지점	#3 폐기물보관지점	

[별첨 1] - 화개면 덕은리 811-24

★측정결과 [2018년 12월 06일] (작업시간 1시간)

시료 번호	측정 지점	측정결과			초과 여부
		유량 (ℓ/min)	총 유량 (ℓ)	측정농도(f/cc) (기준:0.01f/cc)	
1	부지경계	11.8	708	0.001	미만
2	부지경계	12	720	0.001	미만
3	부지경계	12	720	0.002	미만
4	부지경계	12.1	726	0.001	미만
5	위생설비	12.1	423.5	0.002	미만
6	폐기물 반출구	12.1	423.5	0.003	미만
7	폐기물 보관지점	12.1	423.5	0.002	미만
8	폐기물 보관지점	12.1	423.5	0.002	미만

[별첨 2]  
★측정 지점 위치도(도식도) [2018년 12월 06일]

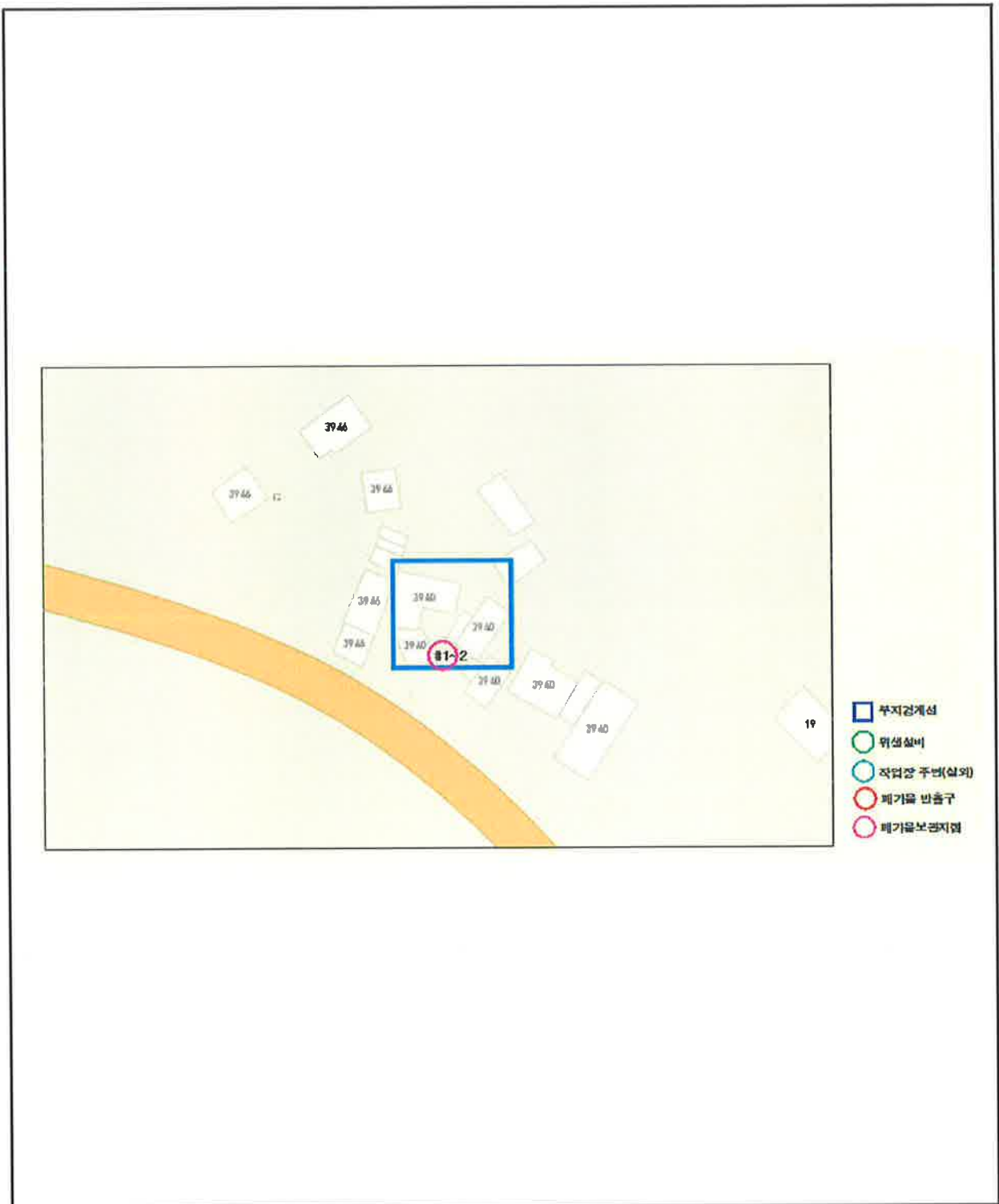








[별첨 2]

★측정 지점 위치도(도식도) [2018년 12월 06일]



[별첨 3]  
[2018년 12월 06일]

**석면비산 농도측정 관련 사진**

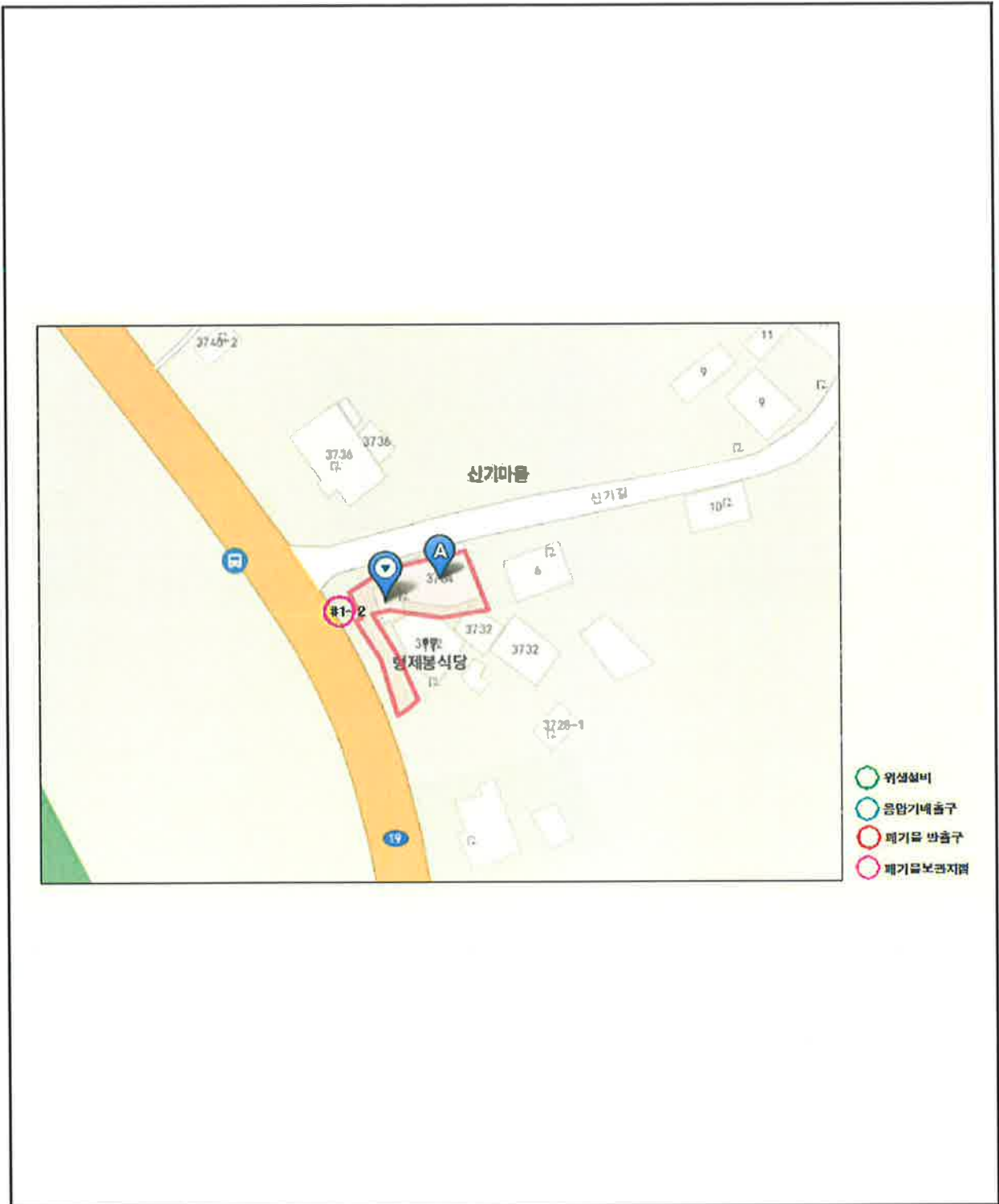
			
<p>#1 폐기물보관지점</p>	<p>#2 폐기물보관지점</p>		







[별첨 2]

★측정 지점 위치도(도식도) [2018년 12월 06일]



[별첨 3]  
[2018년 12월 06일]

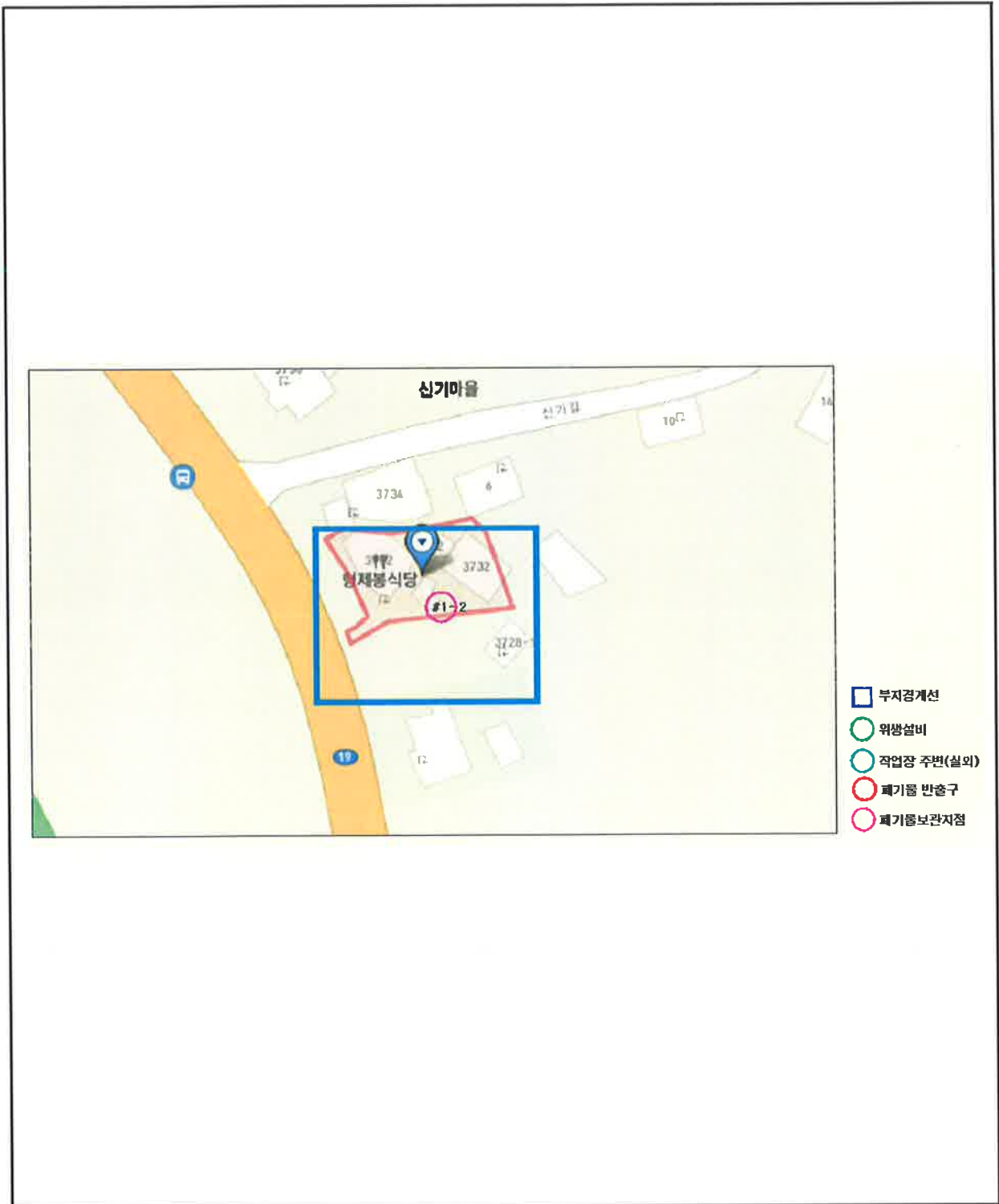
**석면비산 농도측정 관련 사진**

			
#1 폐기물보관지점	#2 폐기물보관지점		





[별첨 2]

★측정 지점 위치도(도식도) [2018년 12월 06일]



[별첨 3]  
[2018년 12월 06일]

**석면비산 농도측정 관련 사진**

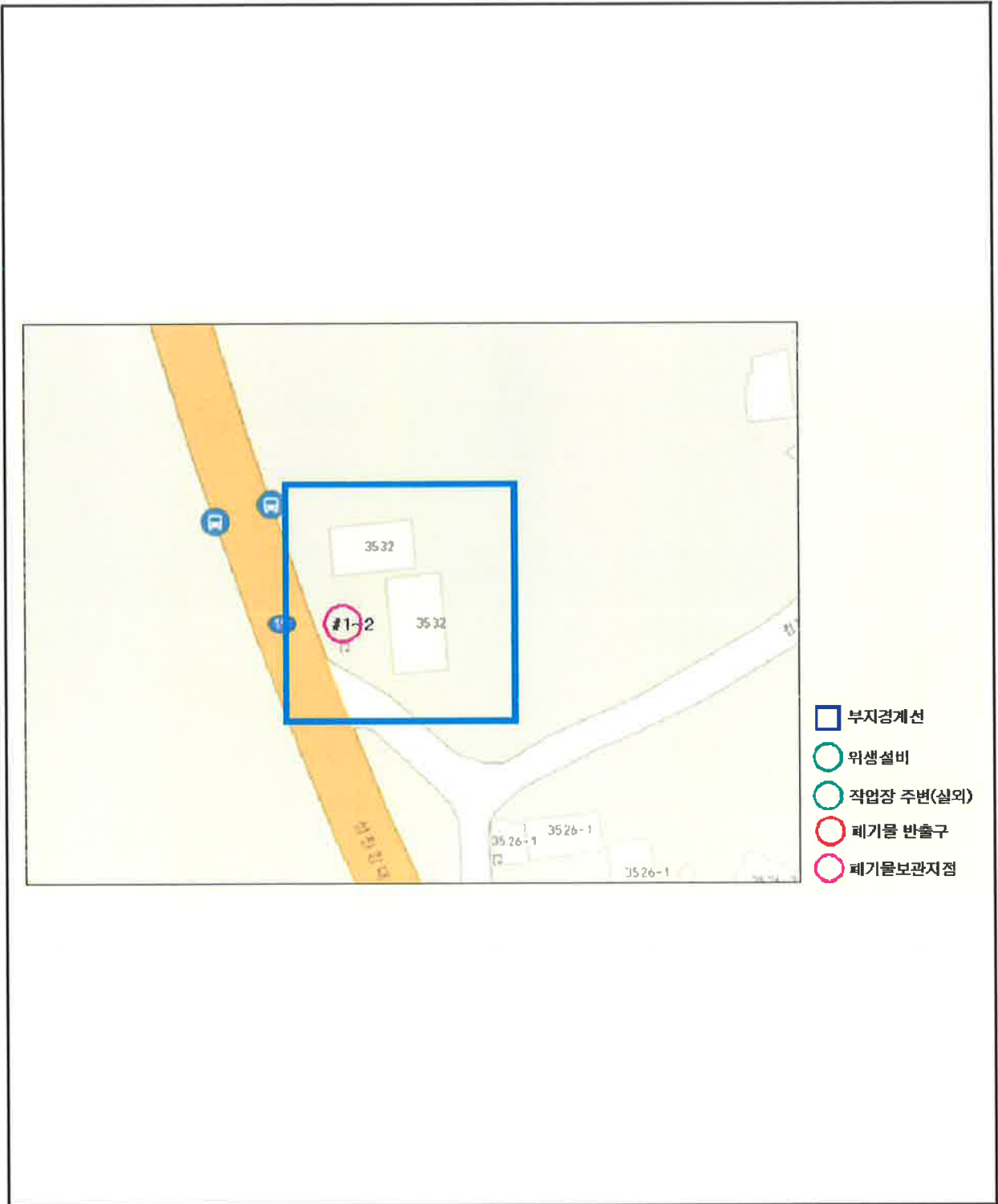
			
<p>#1 폐기물보관지점</p>	<p>#2 폐기물보관지점</p>		







[별첨 2]

★측정 지점 위치도(도식도) [2018년 12월 06일]



[별첨 3]  
[2018년 12월 06일]

**석면비산 농도측정 관련 사진**

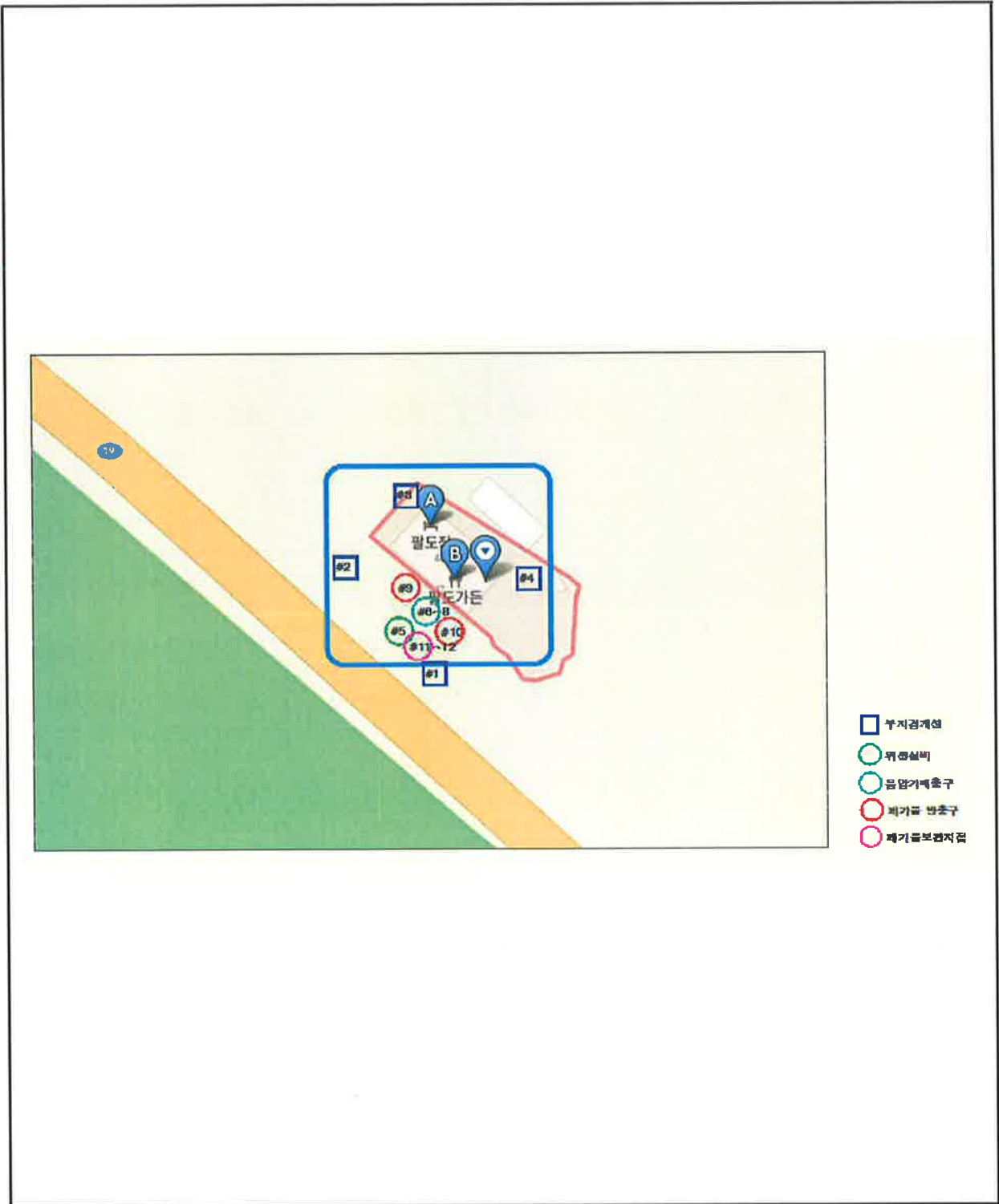
			
#1 폐기물보관지점	#2 폐기물보관지점		

[별첨 1] - 화개면 탑리 843-2, 843-3

★측정결과 [2018년 12월 06일](작업시간 1시간)

시료 번호	측정 지점	측정결과			초과 여부
		유량 (ℓ/min)	총 유량 (ℓ)	측정농도(f/cc) (기준:0.01f/cc)	
1	부지경계	11.8	708	0.002	미만
2	부지경계	11.8	708	0.001	미만
3	부지경계	11.7	702	0.001	미만
4	부지경계	12	420	0.002	미만
5	위생설비	12	420	0.002	미만
6	음압기배출구	12.1	423.5	0.001	미만
7	음압기배출구	12.1	423.5	0.001	미만
8	음압기배출구	12.1	423.5	0.001	미만
9	폐기물반출구	12.1	423.5	0.003	미만
10	폐기물반출구	12	420	0.004	미만
11	폐기물보관지점	12.1	423.5	0.003	미만
12	폐기물보관지점	12.1	423.5	0.002	미만

[별첨 2]  
 ★측정 지점 위치도(도식도) [2018년 12월 06일]



[별첨 3]  
[2018년 12월 06일]

### 석면비산 농도측정 관련 사진

			
#1 부지경계	#2 부지경계	#3 부지경계	#4 부지경계
			
#5 위생설비	#6 음압기배출구	#7 음압기배출구	#8 음압기배출구
			
#9 폐기물반출구	#10 폐기물반출구	#11 폐기물보관지점	#12 폐기물보관지점

[별첨 1] - 화개면 부춘리 903-4

★측정결과 [2018년 12월 06일]

시료 번호	측정 지점	측정결과			초과 여부
		유량 (ℓ/min)	총 유량 (ℓ)	측정농도(f/cc) (기준:0.01f/cc)	
1	부지경계	12.1	2480.5	0.003	미만
2	부지경계	12.1	2480.5	0.003	미만
3	부지경계	12	2460	0.002	미만
4	부지경계	12.1	2480.5	0.003	미만
5	위생설비	12	420	0.002	미만
6	작업장주변(실외)	11.8	1239	0.003	미만
7	폐기물 반출구	11.8	413	0.005	미만
8	폐기물 보관지점	12	420	0.003	미만
9	폐기물 보관지점	12	420	0.003	미만

[별첨 2]

★측정 지점 위치도(도식도) [2018년 12월 06일]

