

민원서류
 접수번호: 3028
 접수일: 2018.01.19 11:19
 석면안전관리법 시행규칙 [별지 제19호서식]
 석면해체·제거 사업장의 석면비산 측정 결과보고서
 2381

민원처리기간 70% 단축 프로젝트
 201

석면해체·제거 사업장의 석면비산 측정 결과보고서

접수번호	접수일		
제출인	상호(대표자) : 주식회사 누리석면환경		사업자등록번호 : 613-81-55751
	주소 : 경상남도 하동군 하동읍 하마길 55-1 (전화번호: 055-884-4539)		
건축물	건물명 : 하동고등학교		위치: 경상남도 하동군 하동읍경서대로84
	연면적(m ²): 10,904.02 m ²		작업기간: 2018년01월09일- 01월15일
	석면건축자재 [길이(m)·면적(m ²)·부피(m ³)] : 924 m ³ (철거)		
측정기관	대표자 : (주) 대한석면기술(정 동 인)		사업자등록번호: 607-86-07939
	주소: 부산광역시 동래구 온천동 아시아드대로255번길 9 (201호) (051-557-6907)		
측정 일시	2018년 01월 09일- 01월 15일(7일간)		
측정 결과	시료번호	측정 지점	측정 결과(f/cc)
	붙임1. 측정결과표 참고		

측정 지점 위치(도식도)

붙임2. 측정결과표 참고

「석면안전관리법」 제28조제2항 및 같은 법 시행규칙 제39조제2항에 따라 석면해체·제거 사업장의 석면 비산 측정 결과를 제출합니다.

2018년 01월 일
 제출인 주식회사 누리석면환경 (서명 또는



하동군 청장귀하

첨부서류	「산업안전보건법 시행규칙」 별지 제17호의6서식의 석면해체·제거작업 신고서 사본	수수료 없음
------	--	-----------

비산농도측정 결과보고서

[하동고등학교 석면천장재 철거공사 에 대한]

측 정 일 시 : 2018년 01월 09일 -01월 15일
(총7일)

석면해체 업체명

주식회사 누리석면환경

측정기관

㈜대한석면기술



고용노동부지정 석면조사기관
(주) 대한석면기술

Dae Han Asbestos Technology

2018.01.10

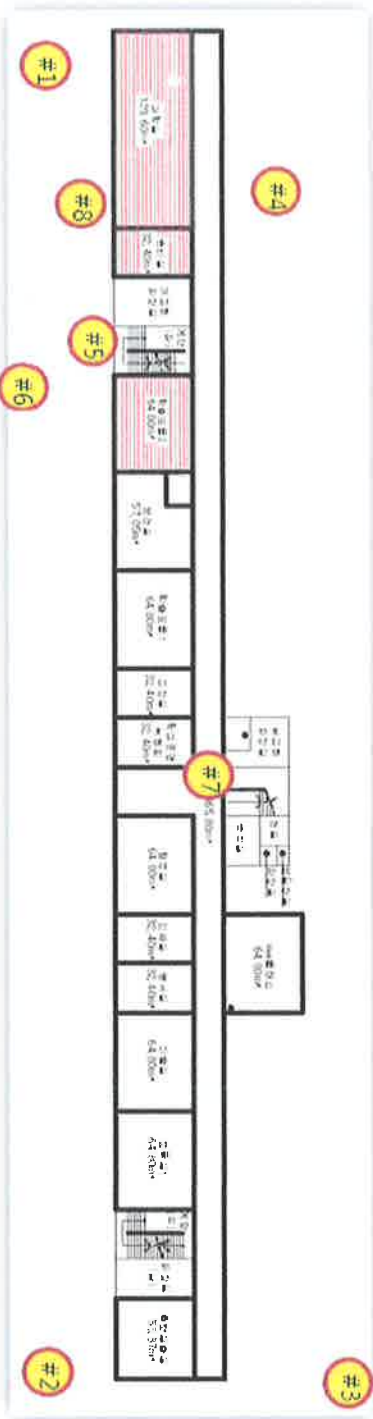
시료	측정지점	총유량(ℓ)	측정농도(개/cm ²)	석면농도기준	초과 여부
#1	부지경계선1	2400 ℓ	0.001개/cm ²	0.01개/cm ²	미만
#2	부지경계선2	2400 ℓ	0.001개/cm ²	0.01개/cm ²	미만
#3	부지경계선3	2400 ℓ	0.001개/cm ²	0.01개/cm ²	미만
#4	부지경계선4	2400 ℓ	0.001개/cm ²	0.01개/cm ²	미만
#5	위생설비입구	400 ℓ	0.003개/cm ²	0.01개/cm ²	미만
#6	작업장주변(실외)	1200 ℓ	0.002개/cm ²	0.01개/cm ²	미만
#7	작업장주변(실내)	1200 ℓ	0.003개/cm ²	0.01개/cm ²	미만
#8	음압기주변	400 ℓ	0.003개/cm ²	0.01개/cm ²	미만
#9	폐기물 배출구	400 ℓ	0.002개/cm ²	0.01개/cm ²	미만
#10	폐기물 보관장소	400 ℓ	0.002개/cm ²	0.01개/cm ²	미만

2-1. 측정 위치도

2018.01월09일

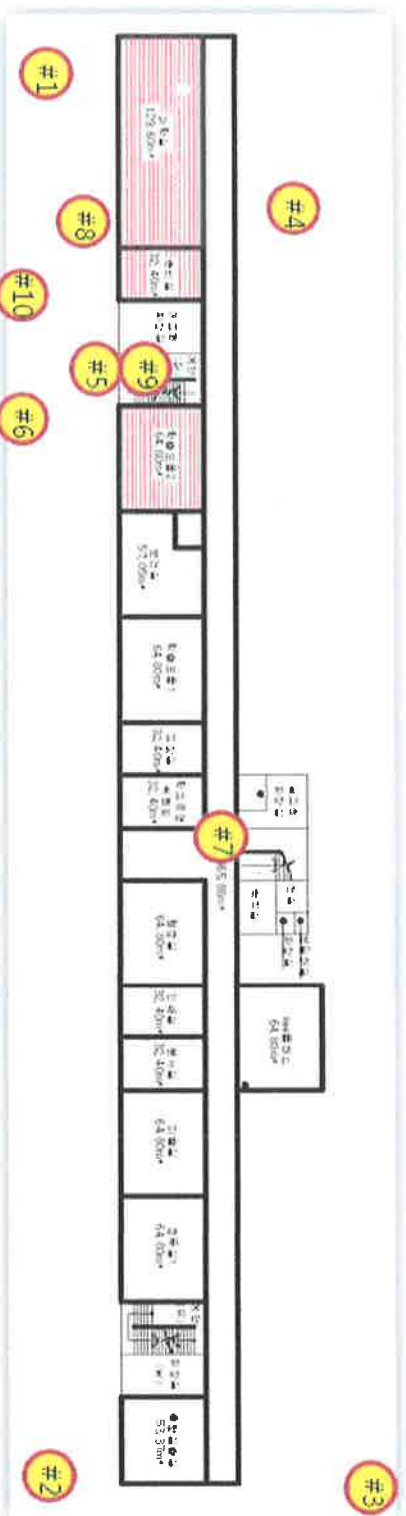
첨부2

하동고등학교 비산농도 측정지점(2018.01.09)



시료번호	시료 #1 ~ #4 부지경계선	시료번호	시료 #5(위생실비)	시료번호	시료#6(적염정 주변-실외)
시료번호	시료#7(적염정 주변-실내)	시료번호	시료#8(음압기 주변)		

하동고등학교 비산농도 측정지점(2018.01.10)



시료번호	시료 #1 ~ #4 부지경계선	시료번호	시료 #5(위생실비)	시료번호	시료#6(작업장주변-실외)	시료번호	시료#7(작업장주변-실내)
시료번호	시료#8(음압기 주변)	시료번호	시료#9(폐기물배출구)	시료번호	시료#10(폐기물보관장소)		

참고자료: 샘플채취사진(2018.01.09)

#1 부지경계선



#2 부지경계선



#3 부지경계선



#4 부지경계선



#5 위생설비



#6 작업장주변(실외)



#7 작업장 주변(실내)



#8 음압기 배출구 주변



참고자료:샘플채취사진(2018.01.10)

#1 부지경계선



#2 부지경계선



#3 부지경계선



#4 부지경계선



#5 위생설비



#6 작업장주변(실외)



#7 작업장 주변(실내)



#8 옴압기 배출구 주변



#9 폐기물 배출구 주변



#10 폐기물 보관장소



참고자료:샘플채취사진(2018.01.11)

#1 부지경계선



#2 부지경계선



#3 부지경계선



#4 부지경계선



#5 위생설비



#6 작업장주변(실외)



#7 작업장 주변(실내)



#8 옥압기 배출구 주변



#9 폐기물 배출구 주변



#10 폐기물 저장 장소



참고자료:샘플채취사진(2018.01.12)

#1 부지경계선



#2 부지경계선



#3 부지경계선



#4 부지경계선



#5 위생설비



#6 작업장주변(실외)



#7 작업장 주변(실내)



#8 음압기 배출구 주변




#9 폐기물 배출구 주변




#10 폐기물 저장 장소



참고자료:샘플채취사진(2018.01.13)

#1 폐기물 저장 장소	
	

참고자료:샘플채취사진(2018.01.14)

#1 폐기물 저장 장소	
	

참고자료:샘플채취사진(2018.01.15)

#1 폐기물 저장 장소	
