

(민 원 서 류)

접수번호: 4040

접수일시: 2020. 9. 4. 11:19

처리기한: 2020. 9. 12. 11:19

처리과: 석면안전관리팀 석면조사팀 석면조사실 석면조사실2 석면조사실3 석면조사실4 석면조사실5 석면조사실6 석면조사실7 석면조사실8 석면조사실9 석면조사실10 석면조사실11 석면조사실12 석면조사실13 석면조사실14 석면조사실15 석면조사실16 석면조사실17 석면조사실18 석면조사실19 석면조사실20

[별지 제19호서식]

석면해체·제거 사업장의 석면 비산 측정 결과보고서

접수번호		접수일				
제출인	상호(대표자)	사업자등록번호				
	경상남도교육청 경상남도하동교육지원청	614-83-00044				
주소		경상남도 하동군 하동읍 군청로 191 (전화번호:055-880-1973)				
석면해체·제거 사업장	건물명	위치				
	악양초등학교 본관, 강당	경상남도 하동군 악양면 악양서로 349				
	연면적(m ²)	작업기간				
3,258.04m ²	2020년 8월 5일 ~ 8월 14일					
석면건축자재[길이(m)·면적(m ²)·부피(m ³)]						
천장재(텍스) 765.82m ² , 지붕재(슬레이트) 9.44m ²						
측정 기관	대표자 김복우	사업자등록번호 860-87-01339				
	주소 경상남도 창원시 진해구 웅동로 206(두동), 102호 (전화번호:055-551-7770)					
	측정자/분석자 이정수, 허세정(측정자)/조현진(분석자)					
시료번호	측정 지점	측정 장비 (종류/수량)	유량 (l/분)	측정 일시	측정 결과 (f/cc)	검출석면의 종류
측정 결과						
별첨1 참조.						

*측정위치도 - 별첨2 참조.

	비산측정 시작 사진	비산측정 종료 사진	비고
측정 지점	별첨3 참조.		

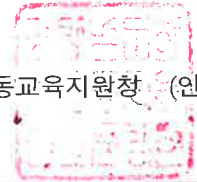
「석면안전관리법」 제28조제2항 및 같은 법 시행규칙 제38조제2항에 따라 석면해체·제거 사업장의 석면 비산 측정 결과를 제출합니다.

2020년 8월 일

제출인(대표자) 경상남도교육청 경상남도하동교육지원청 (인)

경상남도 하동군수

귀하



첨부서류	「산업안전보건법 시행규칙」 별지 제17호의6서식의 석면해체·제거작업 신고서 사본	수수료 없음
------	--	-----------

210mm×297mm[백상지 80g/㎡(재활용품)]

별첨1-1. 측정 결과 (2020년 8월 5일)

*석면농도기준 : 0.01개/cm³

측정 결과	시료 번호	측정 지점	측정 장비 (종류/수량)	유량 (ℓ/분)	측정 일시	측정 결과 (f/cc)	검출석면의 종류
	#1	부지경계선 -1	YNP -6025/1	10.60	2020년 8월 5일 10:30~14:32	0.0004	초과기준미만 (종류파악불가)
	#2	부지경계선 -2	YNP -6025/1	10.66	2020년 8월 5일 10:32~14:34	0.0005	초과기준미만 (종류파악불가)
	#3	부지경계선 -3	YNP -6025/1	10.63	2020년 8월 5일 10:34~14:38	0.0002	초과기준미만 (종류파악불가)
	#4	부지경계선 -4	YNP -6025/1	10.70	2020년 8월 5일 10:37~14:39	0.0006	초과기준미만 (종류파악불가)
	#5	위생설비 입구	YNP -6025/1	10.77	2020년 8월 5일 10:45~11:28	0.0009	초과기준미만 (종류파악불가)
	#6	작업장 주변(실내)	YNP -6025/1	10.70	2020년 8월 5일 11:00~13:04	0.0007	초과기준미만 (종류파악불가)
	#7	음압기 배출구 -1	YNP -6025/1	10.69	2020년 8월 5일 11:10~11:54	0.0014	초과기준미만 (종류파악불가)
	#8	음압기 배출구 -2	YNP -6025/1	10.72	2020년 8월 5일 11:11~11:55	0.0005	초과기준미만 (종류파악불가)
	#9	음압기 배출구 -3	YNP -6025/1	10.67	2020년 8월 5일 11:13~11:56	0.0011	초과기준미만 (종류파악불가)
	#10	음압기 배출구 -4	YNP -6025/1	10.77	2020년 8월 5일 11:15~11:58	0.0012	초과기준미만 (종류파악불가)
	#11	음압기 배출구 -5	YNP -6025/1	10.76	2020년 8월 5일 11:16~11:59	0.0009	초과기준미만 (종류파악불가)

*석면안전관리법 제28조에 따른 석면해체·제거 작업사업장의 석면배출허용기준의 준수여부를 평가하기 위하여 사업장 주변의 석면비산농도측정 실시결과, 허용기준 0.01개/cm³ 미만으로 평가되었다.

별첨1-2. 측정 결과 (2020년 8월 6일)

*석면농도기준 : 0.01개/cm³

시료 번호	측정 지점	측정 장비 (종류/수량)	유량 (ℓ/분)	측정 일시	측정 결과 (f/cc)	검출석면의 종류
#1	위생설비 입구 -1	YNP -6025/1	10.75	2020년 8월 6일 09:09~09:50	0.0009	초과기준미만 (종류파악불가)
#2	위생설비 입구 -2	YNP -6025/1	10.81	2020년 8월 6일 09:10~09:55	0.0010	초과기준미만 (종류파악불가)
#3	작업장 주변(실내)	YNP -6025/1	10.70	2020년 8월 6일 09:20~11:25	0.0006	초과기준미만 (종류파악불가)
#4	음압기 배출구 -1	YNP -6025/1	10.76	2020년 8월 6일 09:40~10:25	0.0008	초과기준미만 (종류파악불가)
#5	음압기 배출구 -2	YNP -6025/1	10.62	2020년 8월 6일 09:42~10:27	0.0005	초과기준미만 (종류파악불가)
#6	음압기 배출구 -3	YNP -6025/1	10.73	2020년 8월 6일 09:43~10:28	0.0014	초과기준미만 (종류파악불가)
#7	음압기 배출구 -4	YNP -6025/1	10.79	2020년 8월 6일 09:44~10:28	0.0017	초과기준미만 (종류파악불가)
#8	음압기 배출구 -5	YNP -6025/1	10.84	2020년 8월 6일 09:45~10:29	0.0009	초과기준미만 (종류파악불가)
#9	음압기 배출구 -6	YNP -6025/1	10.66	2020년 8월 6일 09:47~10:30	0.0011	초과기준미만 (종류파악불가)
#10	음압기 배출구 -7	YNP -6025/1	10.78	2020년 8월 6일 09:48~10:31	0.0009	초과기준미만 (종류파악불가)
#11	음압기 배출구 -8	YNP -6025/1	10.71	2020년 8월 6일 09:49~10:33	0.0012	초과기준미만 (종류파악불가)
#12	음압기 배출구 -9	YNP -6025/1	10.83	2020년 8월 6일 09:50~10:35	0.0010	초과기준미만 (종류파악불가)
#13	음압기 배출구 -10	YNP -6025/1	10.71	2020년 8월 6일 09:53~10:38	0.0014	초과기준미만 (종류파악불가)
#14	음압기 배출구 -11	YNP -6025/1	10.73	2020년 8월 6일 09:58~10:42	0.0009	초과기준미만 (종류파악불가)
#15	음압기 배출구 -12	YNP -6025/1	10.81	2020년 8월 6일 09:59~10:43	0.0010	초과기준미만 (종류파악불가)
#16	음압기 배출구 -13	YNP -6025/1	10.72	2020년 8월 6일 10:00~10:45	0.0012	초과기준미만 (종류파악불가)
#17	음압기 배출구 -14	YNP -6025/1	10.81	2020년 8월 6일 10:01~10:45	0.0005	초과기준미만 (종류파악불가)
#18	폐기물 반출구 -1	YNP -6025/1	10.73	2020년 8월 6일 10:10~10:53	0.0028	초과기준미만 (종류파악불가)
#19	폐기물 반출구 -2	YNP -6025/1	10.84	2020년 8월 6일 15:00~15:45	0.0020	초과기준미만 (종류파악불가)
#20	폐기물 반출구 -3	YNP -6025/1	10.78	2020년 8월 6일 15:15~16:00	0.0022	초과기준미만 (종류파악불가)
#21	폐기물 보관지점	YNP -6025/1	10.78	2020년 8월 6일 16:10~16:54	0.0017	초과기준미만 (종류파악불가)
*우천으로 인하여 부지경계선 측정 생략						

*석면안전관리법 제28조에 따른 석면해체·제거 작업사업장의 석면배출허용기준의 준수여부를 평가하기 위하여 사업장 주변의 석면비산농도측정 실시결과, 허용기준 0.01개/cm³ 미만으로 평가되었다.

별첨1-3. 측정 결과 (2020년 8월 7일)

*석면농도기준 : 0.01개/cm³

측정 결과	시료 번호	측정 지점	측정 장비 (종류/수량)	유량 (ℓ/분)	측정 일시	측정 결과 (f/cc)	검출석면의 종류
	#1	위생설비 입구 -1	YNP -6025/1	10.65	2020년 8월 7일 11:30~12:12	0.0011	초과기준미만 (종류파악불가)
	#2	위생설비 입구 -2	YNP -6025/1	10.75	2020년 8월 7일 11:33~12:15	0.0005	초과기준미만 (종류파악불가)
	#3	위생설비 입구 -3	YNP -6025/1	10.71	2020년 8월 7일 11:40~12:25	0.0002	초과기준미만 (종류파악불가)
	#4	작업장 주변(실내)	YNP -6025/1	10.66	2020년 8월 7일 12:00~14:04	0.0005	초과기준미만 (종류파악불가)
	#5	음압기 배출구 -1	YNP -6025/1	10.65	2020년 8월 7일 13:10~13:53	0.0009	초과기준미만 (종류파악불가)
	#6	음압기 배출구 -2	YNP -6025/1	10.81	2020년 8월 7일 13:11~13:54	0.0010	초과기준미만 (종류파악불가)
	#7	음압기 배출구 -3	YNP -6025/1	10.72	2020년 8월 7일 13:12~13:55	0.0016	초과기준미만 (종류파악불가)
	#8	음압기 배출구 -4	YNP -6025/1	10.67	2020년 8월 7일 13:14~13:57	0.0003	초과기준미만 (종류파악불가)
	#9	음압기 배출구 -5	YNP -6025/1	10.73	2020년 8월 7일 13:15~13:59	0.0005	초과기준미만 (종류파악불가)
	#10	음압기 배출구 -6	YNP -6025/1	10.76	2020년 8월 7일 13:20~14:03	0.0014	초과기준미만 (종류파악불가)
	#11	음압기 배출구 -7	YNP -6025/1	10.79	2020년 8월 7일 13:21~14:05	0.0010	초과기준미만 (종류파악불가)
	#12	음압기 배출구 -8	YNP -6025/1	10.73	2020년 8월 7일 13:23~14:07	0.0008	초과기준미만 (종류파악불가)
	#13	음압기 배출구 -9	YNP -6025/1	10.81	2020년 8월 7일 13:25~14:08	0.0017	초과기준미만 (종류파악불가)
	#14	음압기 배출구 -10	YNP -6025/1	10.65	2020년 8월 7일 13:38~14:20	0.0005	초과기준미만 (종류파악불가)
	#15	폐기물 반출구 -1	YNP -6025/1	10.81	2020년 8월 7일 13:39~14:22	0.0012	초과기준미만 (종류파악불가)
	#16	폐기물 보관지점	YNP -6025/1	10.73	2020년 8월 7일 15:00~15:45	0.0014	초과기준미만 (종류파악불가)
#17	폐기물 반출구 -2	YNP -6025/1	10.74	2020년 8월 7일 15:10~15:56	0.0017	초과기준미만 (종류파악불가)	
*우천으로 인하여 부지경계선 측정 생략							

*석면안전관리법 제28조에 따른 석면해체·제거 작업사업장의 석면배출허용기준의 준수여부를 평가하기 위하여 사업장 주변의 석면비산농도측정 실시결과, 허용기준 0.01개/cm³ 미만으로 평가되었다.

별첨1-4. 측정 결과 (2020년 8월 8일)

*석면농도기준 : 0.01개/cm³

측정 결과	시료 번호	측정 지점	측정 장비 (종류/수량)	유량 (ℓ/분)	측정 일시	측정 결과 (f/cc)	검출석면의 종류
	*폭우로 인하여 도로침수, 도로통제로 인하여 측정불가, 작업불가						

별첨1-5. 측정 결과 (2020년 8월 9일)

*석면농도기준 : 0.01개/cm³

측정 결과	시료 번호	측정 지점	측정 장비 (종류/수량)	유량 (ℓ/분)	측정 일시	측정 결과 (f/cc)	검출석면의 종류
	#1	부지경계선 -1	YNP -6025/1	10.68	2020년 8월 9일 10:05~14:10	0.0005	초과기준미만 (종류파악불가)
	#2	부지경계선 -2	YNP -6025/1	10.71	2020년 8월 9일 10:08~14:13	0.0003	초과기준미만 (종류파악불가)
	#3	부지경계선 -3	YNP -6025/1	10.60	2020년 8월 9일 10:10~14:14	0.0004	초과기준미만 (종류파악불가)
	#4	부지경계선 -4	YNP -6025/1	10.65	2020년 8월 9일 10:13~14:17	0.0006	초과기준미만 (종류파악불가)
	#5	위생설비 입구 -1	YNP -6025/1	10.81	2020년 8월 9일 10:18~11:02	0.0007	초과기준미만 (종류파악불가)
	#6	음압기 배출구 -1	YNP -6025/1	10.77	2020년 8월 9일 10:20~11:04	0.0005	초과기준미만 (종류파악불가)
	#7	음압기 배출구 -2	YNP -6025/1	10.73	2020년 8월 9일 10:23~11:06	0.0004	초과기준미만 (종류파악불가)
	#8	폐기물 보관지점	YNP -6025/1	10.69	2020년 8월 9일 10:25~11:08	0.0012	초과기준미만 (종류파악불가)
	#9	위생설비 입구 -2	YNP -6025/1	10.72	2020년 8월 9일 10:30~11:15	0.0010	초과기준미만 (종류파악불가)

*석면안전관리법 제28조에 따른 석면해체·제거 작업사업장의 석면배출허용기준의 준수여부를 평가하기 위하여 사업장 주변의 석면비산농도측정 실시결과, 허용기준 0.01개/cm³ 미만으로 평가되었다.

별첨1-5. 측정 결과 (2020년 8월 10일)

*석면농도기준 : 0.01개/cm³

측정 결과	시료 번호	측정 지점	측정 장비 (종류/수량)	유량 (ℓ/분)	측정 일시	측정 결과 (f/cc)	검출석면의 종류
	#1	위생설비 입구	YNP -6025/1	10.74	2020년 8월 10일 09:40~10:25	0.0008	초과기준미만 (종류파악불가)
	#2	폐기물 반출구	YNP -6025/1	10.81	2020년 8월 10일 09:42~10:26	0.0010	초과기준미만 (종류파악불가)
*우천으로 인하여 부지경계선, 작업장 주변(실외), 폐기물 보관지점 측정 생략 (보양제거 작업)							

*석면안전관리법 제28조에 따른 석면해체·제거 작업사업장의 석면배출허용기준의 준수여부를 평가하기 위하여 사업장 주변의 석면비산농도측정 실시결과, 허용기준 0.01개/cm³ 미만으로 평가되었다.

별첨1-6. 측정 결과 (2020년 8월 11일)

*석면농도기준 : 0.01개/cm³

측정 결과	시료 번호	측정 지점	측정 장비 (종류/수량)	유량 (ℓ/분)	측정 일시	측정 결과 (f/cc)	검출석면의 종류
	#1	폐기물 보관지점	YNP -6025/1	10.83	2020년 8월 11일 08:01~08:43	0.0018	초과기준미만 (종류파악불가)

*석면안전관리법 제28조에 따른 석면해체·제거 작업사업장의 석면배출허용기준의 준수여부를 평가하기 위하여 사업장 주변의 석면비산농도측정 실시결과, 허용기준 0.01개/cm³ 미만으로 평가되었다.

별첨1-7. 측정 결과 (2020년 8월 12일)

*석면농도기준 : 0.01개/cm³

측정 결과	시료 번호	측정 지점	측정 장비 (종류/수량)	유량 (ℓ/분)	측정 일시	측정 결과 (f/cc)	검출석면의 종류
	#1	폐기물 보관지점	YNP -6025/1	10.88	2020년 8월 12일 15:31~16:15	0.0015	초과기준미만 (종류파악불가)

*석면안전관리법 제28조에 따른 석면해체·제거 작업사업장의 석면배출허용기준의 준수여부를 평가하기 위하여 사업장 주변의 석면비산농도측정 실시결과, 허용기준 0.01개/cm³ 미만으로 평가되었다.

별첨1-8. 측정 결과 (2020년 8월 13일)

*석면농도기준 : 0.01개/cm³

측정 결과	시료 번호	측정 지점	측정 장비 (종류/수량)	유량 (ℓ/분)	측정 일시	측정 결과 (f/cc)	검출석면의 종류
	#1	부지경계선 -1	YNP -6025/1	10.74	2020년 8월 13일 15:04~17:05	0.0006	초과기준미만 (종류파악불가)
	#2	부지경계선 -2	YNP -6025/1	10.70	2020년 8월 13일 15:06~17:07	0.0009	초과기준미만 (종류파악불가)
	#3	부지경계선 -3	YNP -6025/1	10.75	2020년 8월 13일 15:07~17:09	0.0004	초과기준미만 (종류파악불가)
	#4	부지경계선 -4	YNP -6025/1	10.67	2020년 8월 13일 15:08~17:10	0.0008	초과기준미만 (종류파악불가)
	#5	작업장 주변(실외)	YNP -6025/1	10.71	2020년 8월 13일 15:12~15:56	0.0016	초과기준미만 (종류파악불가)
	#6	위생설비 입구	YNP -6025/1	10.76	2020년 8월 13일 15:14~17:15	0.0013	초과기준미만 (종류파악불가)
	#7	폐기물 반출구	YNP -6025/1	10.76	2020년 8월 13일 15:50~16:32	0.0027	초과기준미만 (종류파악불가)
	#8	폐기물 보관지점	YNP -6025/1	10.73	2020년 8월 13일 15:55~16:40	0.0022	초과기준미만 (종류파악불가)

*석면안전관리법 제28조에 따른 석면해체·제거 작업사업장의 석면배출허용기준의 준수여부를 평가하기 위하여 사업장 주변의 석면비산농도측정 실시결과, 허용기준 0.01개/cm³ 미만으로 평가되었다.

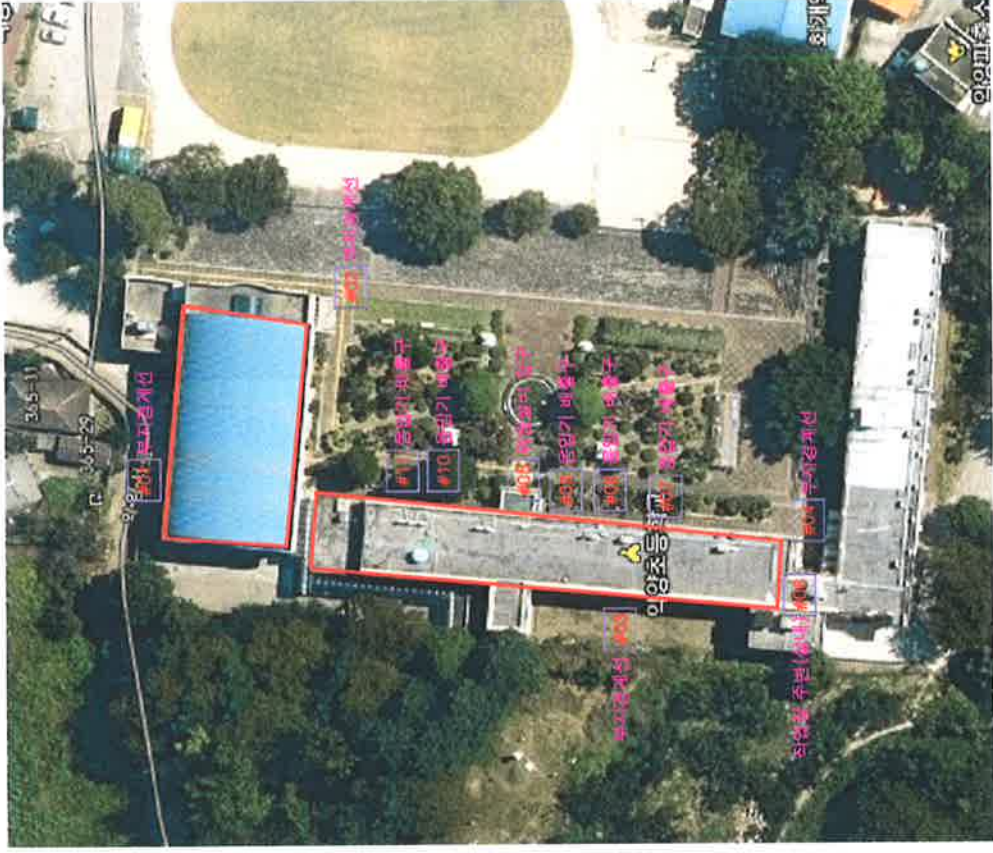
별첨1-9. 측정 결과 (2020년 8월 14일)

*석면농도기준 : 0.01개/cm³

측정 결과	시료 번호	측정 지점	측정 장비 (종류/수량)	유량 (ℓ/분)	측정 일시	측정 결과 (f/cc)	검출석면의 종류
	#1	폐기물 보관지점	YNP -6025/1	10.81	2020년 8월 14일 14:00~14:45	0.0020	초과기준미만 (종류파악불가)
	#2	폐기물 반출구	YNP -6025/1	10.82	2020년 8월 14일 14:50~15:34	0.0031	초과기준미만 (종류파악불가)

*석면안전관리법 제28조에 따른 석면해체·제거 작업사업장의 석면배출허용기준의 준수여부를 평가하기 위하여 사업장 주변의 석면비산농도측정 실시결과, 허용기준 0.01개/cm³ 미만으로 평가되었다.

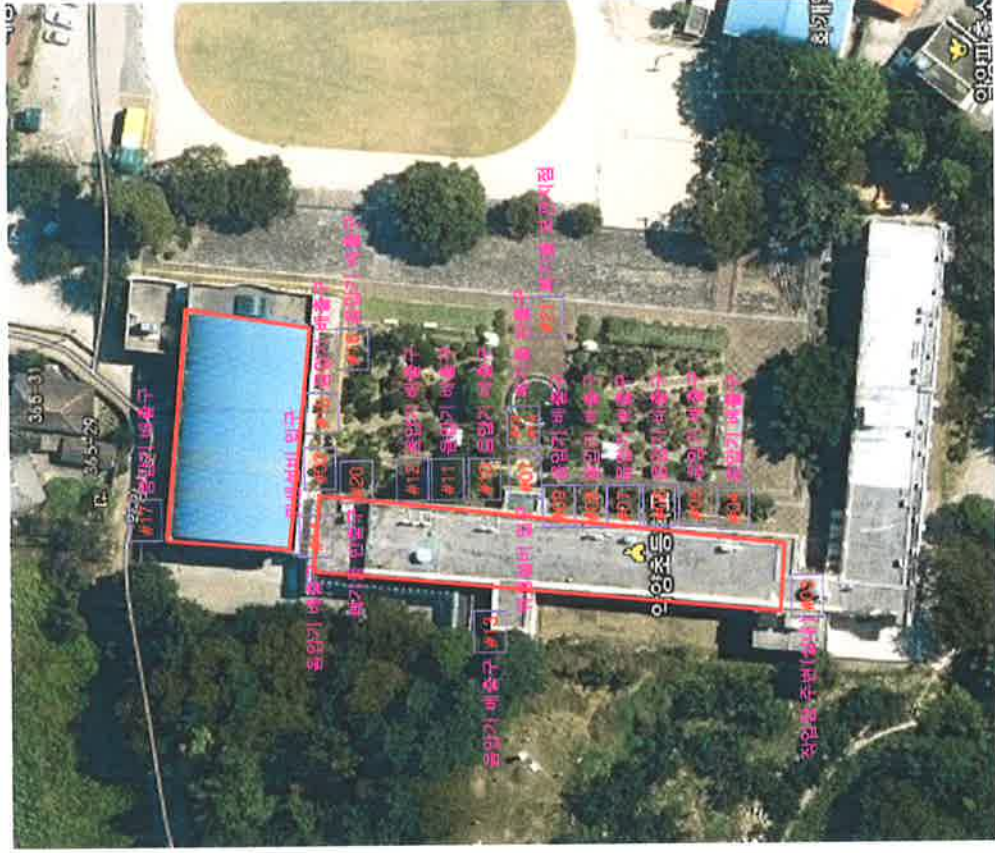
별첨2-1. 측정위치도 - 경상남도 하동군 악양면 악양서로 349 악양초등학교 (측정위치도)



시료 채취수	측정 방법	악양초등학교 (위치도)	(*단위 : mm) <input type="checkbox"/> : 석면해체작업구역	측정자	이 정 수
				측정일	2020.08.05

#01~11 총 11 건	시료채취 지점: 무지경계선 4건, 위생실비림구 1건, 음압기 배출구 5건, 폐기물 보관지점 1건, 작업장 주변(실내) 1건, 총 11건의 시료를 채취함. ▪ 바닥으로부터 약 1.5m 위치에서 지역 측정하였음. ▪ 각 시료당 채취량 부지경계선 2400L이상, 작업장 주변(실내) 1200L이상, 위생실비림구, 음압기 배출구는 400L이상 (핀프유량 10L 기준)
------------------	---

별첨2-2. 측정위치도 - 경상남도 하동군 악양면 악양로 349 악양초등학교 (측정위치도)

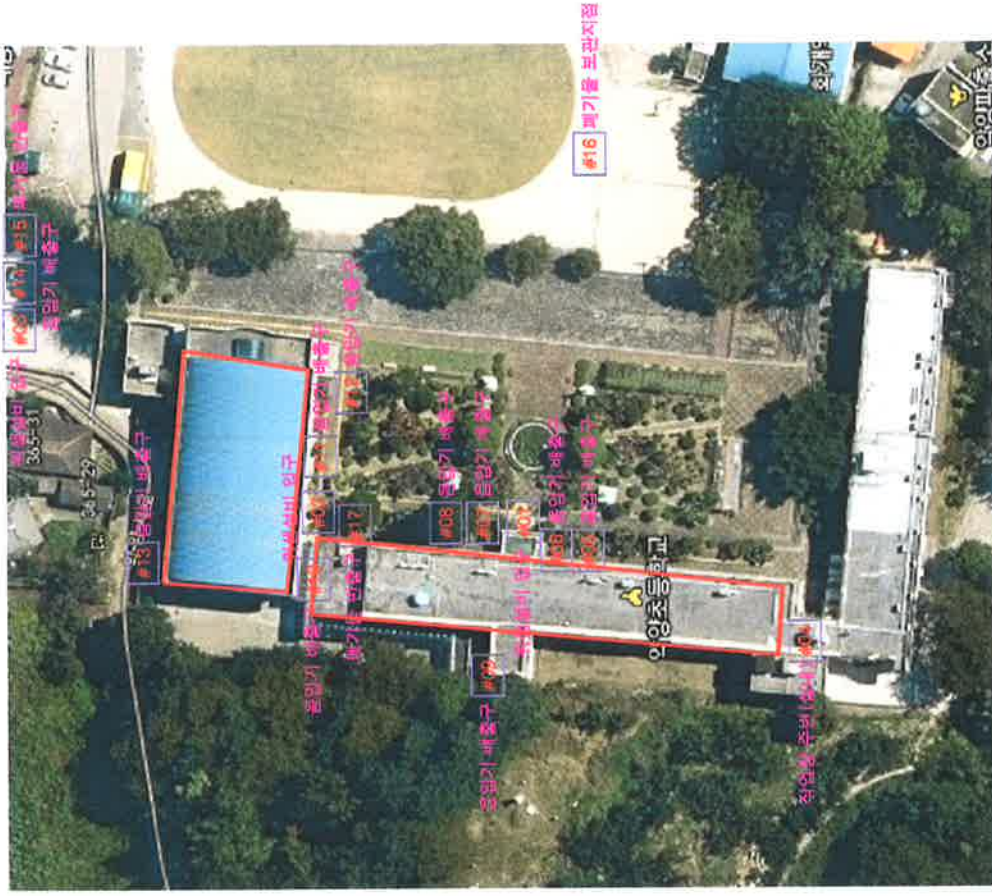


*우천으로 인하여
부지경계선 측정생략.

시료 채취수	측정 방법	악양초등학교 (위치도)	
		(*단위 : mm)	이 정 수
#01~21 총 21 건	측정 방법	측정 일자	2020.08.06

시료채취 지점: 위생설비 입구 2건, 음압기 배출구 14건, 폐기물 보관지점 1건, 폐기물 보관지점 주변(실내) 1건, 총 21건의 시료를 채취함.
 ▪ 바닥으로부터 약 1.5m 위치에서 지역 측정하였음.
 ▪ 각 시료당 채취량 작업장 주변(실내) 1200L이상, 위생설비 입구, 폐기물 배출구, 폐기물 보관지점, 음압기 배출구는 400L이상 (필프유량 10L 기준)

별첨2-3. 측정위치도 - 경상남도 하동군 악양면 악양서로 349 악양초등학교 (측정위치도)



*우천으로 인하여
부지경계선 측정생략.

시료 채취수	측정 방법	악양초등학교 (위치도)	
		측정자	이 정 수
#01~17 총 17 건		(*단위 : mm)	측정일
		<input type="checkbox"/>	2020.08.07

시료채취 지점: 위생실비 입구 3건, 음압기 배출구 10건, 폐기물 보관지점 1건, 폐기물 반출구 2건, 작업장 주변(실내) 1건, 총 17건의 시료를 채취함.
 ▪ 바닥으로부터 약 1.5m 위치에서 지역 측정하였음.
 ▪ 각 시료당 채취량 작업장 주변(실내) 1200L이상, 위생실비 입구, 폐기물 반출구, 폐기물 보관지점, 음압기 배출구는 400L이상 (필프유량 10L 기준)

별첨2-4. 측정위치도 - 경상남도 하동군 악양면 악양서로 349 악양초등학교 (측정위치도)



악양초등학교 (위치도)		측정 방법		측정자		이 정 수	
시료 채취수		악양초등학교 (위치도)		측정 일자		2020.08.09	
#01~09 총 9 건		<p>(*단위 : mm)</p> <p>□ : 석면해체작업구역</p>		<p>악양초등학교</p>			
<ul style="list-style-type: none"> 시료채취 지점: 무지경계선 4건, 위생설비 입구 2건, 음압기 배출구 2건, 폐기물 보관지점 1건, 총 9건의 시료를 채취함. 바닥으로부터 약 1.5m 위치에서 지역 측정하였음. 각 시료당 채취량 무지경계선 2400L이상, 위생설비 입구, 폐기물 보관지점, 음압기 배출구는 400L이상 (폼프유량 10L 기준) 							

별첨2-5. 측정위치도 - 경상남도 하동군 악양면 악양서로 349 악양초등학교 (측정위치도)



*우천으로 인하여
부지경계선, 폐기를 보관지점
작업장 주변(실외) 측정생략.

시료 채취수	측정 방법	악양초등학교 (위치도)	측정자	이정수
			측정일	2020.08.10



- 시료채취 지점: 위생실비 입구 1건, 폐기물 반출구 1건, 총 2건의 시료를 채취함.
- 바닥으로부터 약 1.5m 위치에서 지역 측정하였음.
- 각 시료당 채취량 위생실비 입구, 폐기물 반출구는 400L이상 (평균유량 10L 기준)

#01~02
총 2 건

(*단위 : mm)
□ : 석면해체작업구역

별첨2-6. 측정위치도 - 경상남도 하동군 악양면 악양서로 349 악양초등학교 (측정위치도)



시료 채취수	측정 방법	악양초등학교 (위치도)	
		측정자	허세정
#01 총 1 건	시료채취 지점: 폐기물 보관지점 1건, 총 1건의 시료를 채취함. 바닥으로부터 약 1.5m 위치에서 지역 측정하였음. 각 시료당 채취량 폐기물 보관지점 400L이상 (폼프유량 10L 기준)	(*단위: mm)	측정일
		 : 석면해체작업구역	2020.08.11

별첨2-7. 측정위치도 - 경상남도 하동군 악양면 악양서로 349 악양초등학교 (측정위치도)



악양초등학교 (위치도)		(*단위 : mm)	
시료 채취수	측정 방법	측정자	이정수
#01 총 1 건	<ul style="list-style-type: none"> ■ 시료채취 지점: 폐기물 보관지점 1건, 총 1건의 시료를 채취함. ■ 바닥으로부터 약 1.5m 위치에서 지역 측정하였음. ■ 각 시료당 재취량 폐기물 보관지점 400L이상 (필포유량 10L 기준) 	측정일	2020.08.12

별첨2-8. 측정위치도 - 경상남도 하동군 악양면 악양서로 349 악양초등학교 (측정위치도)



시료 채취수	측정 방법	악양초등학교 (위치도)	측정자 (*단위 : mm)	허 세 정 2020.08.13
#01~08 총 08 건	시료채취 지점: 무지경계선 4건, 위생실비 입구 1건, 위생실비 주변(실외) 1건, 작업장 주변(실외) 1건, 폐기물 반출구 1건, 폐기물 보관지점 1건, 총 8건의 시료를 채취함. ▪ 바닥으로부터 약 1.5m 위치에서 지역 측정하였음. ▪ 각 시료당 채취량 무지경계선 2400L이상, 작업장 주변(실외) 1200L이상, 위생실비 입구, 폐기물 반출구, 폐기물 보관지점은 400L이상 (필포유량 10L 기준)	: 식면해체잔여구역		

별첨2-9. 측정위치도 - 경상남도 하동군 악양면 악양서로 349 악양초등학교 (측정위치도)



시료 채취수	측정 방법	악양초등학교 (위치도)	(*단위 : mm)	
			측정자	이정수
#01~02 총 02 건	시료채취지점: 폐기물 보관지점 1건, 폐기물 반출구 1건, 총 2건의 시료를 채취함. 바닥으로부터 약 1.5m 위치에서 지역 측정하였음. 각 시료당 채취량 폐기물 보관지점, 폐기물 반출구는 400L이상 (샘프유량 10L 기준)	측정일	측정일	2020.08.14

별첨3-1. 측정 지점 -1 (2020년 8월 5일)

측정 지점	비산측정 시작 사진	비산측정 종료 사진	비고
부지경계선 -1	 측정 시작 시간: 10:30	 측정 종료 시간: 14:32	
부지경계선 -2	 측정 시작 시간: 10:32	 측정 종료 시간: 14:34	
부지경계선 -3	 측정 시작 시간: 10:34	 측정 종료 시간: 14:38	
부지경계선 -4	 측정 시작 시간: 10:37	 측정 종료 시간: 14:39	
위생설비 입구	 측정 시작 시간: 10:45	 측정 종료 시간: 11:28	

별첨3-1. 측정 지점 -2 (2020년 8월 5일)

측정 지점	비산측정 시작 사진	비산측정 종료 사진	비고
작업장 주변(실내)	 측정 시작 시간: 11:10	 측정 종료 시간: 13:04	
음압기 배출구 -1	 측정 시작 시간: 11:10	 측정 종료 시간: 11:54	
음압기 배출구 -2	 측정 시작 시간: 11:11	 측정 종료 시간: 11:55	
음압기 배출구 -3	 측정 시작 시간: 11:13	 측정 종료 시간: 11:56	
음압기 배출구 -4	 측정 시작 시간: 11:15	 측정 종료 시간: 11:58	

별첨3-1. 측정 지점 -3 (2020년 8월 5일)

측정 지점	비산측정 시작 사진	비산측정 종료 사진	비고
음압기 배출구 -5	 <p>측정 시작 시간: 11:16</p>	 <p>측정 종료 시간: 11:59</p>	

별첨3-2. 측정 지점 -1 (2020년 8월 6일)

측정 지점	비산측정 시작 사진	비산측정 종료 사진	비고
위생설비 입구 -1	 <p>측정 시작 시간: 09:07</p>	 <p>측정 종료 시간: 09:50</p>	
위생설비 입구 -2	 <p>측정 시작 시간: 09:10</p>	 <p>측정 종료 시간: 09:55</p>	
작업장 주변(실내)	 <p>측정 시작 시간: 09:20</p>	 <p>측정 종료 시간: 11:25</p>	
음압기 배출구 -1	 <p>측정 시작 시간: 09:40</p>	 <p>측정 종료 시간: 10:25</p>	
음압기 배출구 -2	 <p>측정 시작 시간: 09:42</p>	 <p>측정 종료 시간: 10:27</p>	

별첨3-2. 측정 지점 -2 (2020년 8월 6일)

측정 지점	비산측정 시작 사진	비산측정 종료 사진	비고
음압기 배출구 -3	 <p>측정 시작 시간: 09:43</p>	 <p>측정 종료 시간: 10:28</p>	
음압기 배출구 -4	 <p>측정 시작 시간: 09:44</p>	 <p>측정 종료 시간: 10:28</p>	
음압기 배출구 -5	 <p>측정 시작 시간: 09:45</p>	 <p>측정 종료 시간: 10:29</p>	
음압기 배출구 -6	 <p>측정 시작 시간: 09:47</p>	 <p>측정 종료 시간: 10:30</p>	
음압기 배출구 -7	 <p>측정 시작 시간: 09:48</p>	 <p>측정 종료 시간: 10:31</p>	

별첨3-2. 측정 지점 -3 (2020년 8월 6일)

측정 지점	비산측정 시작 사진	비산측정 종료 사진	비고
음압기 배출구 -8	 <p>측정 시작 시간: 09:49</p>	 <p>측정 종료 시간: 10:33</p>	
음압기 배출구 -9	 <p>측정 시작 시간: 09:50</p>	 <p>측정 종료 시간: 10:35</p>	
음압기 배출구 -10	 <p>측정 시작 시간: 09:53</p>	 <p>측정 종료 시간: 10:38</p>	
음압기 배출구 -11	 <p>측정 시작 시간: 09:58</p>	 <p>측정 종료 시간: 10:42</p>	
음압기 배출구 -12	 <p>측정 시작 시간: 09:59</p>	 <p>측정 종료 시간: 10:43</p>	

별첨3-2. 측정 지점 -4 (2020년 8월 6일)

측정 지점	비산측정 시작 사진	비산측정 종료 사진	비고
음압기 배출구 -13	 <p>측정 시작 시간: 10:00</p>	 <p>측정 종료 시간: 10:45</p>	
음압기 배출구 -14	 <p>측정 시작 시간: 10:01</p>	 <p>측정 종료 시간: 10:45</p>	
폐기물 반출구 -1	 <p>측정 시작 시간: 10:10</p>	 <p>측정 종료 시간: 10:53</p>	
폐기물 반출구 -2	 <p>측정 시작 시간: 15:00</p>	 <p>측정 종료 시간: 15:45</p>	
폐기물 반출구 -3	 <p>측정 시작 시간: 15:15</p>	 <p>측정 종료 시간: 16:00</p>	

별첨3-2. 측정 지점 -5 (2020년 8월 6일)

측정 지점	비산측정 시작 사진	비산측정 종료 사진	비고
폐기물 보관지점			
측정 시작 시간: 16:10		측정 종료 시간: 16:54	

별첨3-3. 측정 지점 -1 (2020년 8월 7일)

측정 지점	비산측정 시작 사진	비산측정 종료 사진	비고
위생설비 입구 -1	 <p>측정 시작 시간: 11:30</p>	 <p>측정 종료 시간: 12:12</p>	
위생설비 입구 -2	 <p>측정 시작 시간: 11:33</p>	 <p>측정 종료 시간: 12:15</p>	
위생설비 입구 -3	 <p>측정 시작 시간: 11:40</p>	 <p>측정 종료 시간: 12:25</p>	
작업장 주변(실내)	 <p>측정 시작 시간: 12:00</p>	 <p>측정 종료 시간: 14:04</p>	
음압기 배출구 -1	 <p>측정 시작 시간: 11:30</p>	 <p>측정 종료 시간: 12:12</p>	

별첨3 -3. 측정 지점 -2 (2020년 8월 7일)

측정 지점	비산측정 시작 사진	비산측정 종료 사진	비고
음압기 배출구 -2	 <p>측정 시작 시간: 13:11</p>	 <p>측정 종료 시간: 13:54</p>	
음압기 배출구 -3	 <p>측정 시작 시간: 13:12</p>	 <p>측정 종료 시간: 13:55</p>	
음압기 배출구 -4	 <p>측정 시작 시간: 13:14</p>	 <p>측정 종료 시간: 13:57</p>	
음압기 배출구 -5	 <p>측정 시작 시간: 13:15</p>	 <p>측정 종료 시간: 13:59</p>	
음압기 배출구 -6	 <p>측정 시작 시간: 13:20</p>	 <p>측정 종료 시간: 14:54</p>	

별첨3-3. 측정 지점 -3 (2020년 8월 7일)

측정 지점	비산측정 시작 사진	비산측정 종료 사진	비고
음압기 배출구 -7	 <p>측정 시작 시간: 13:21</p>	 <p>측정 종료 시간: 14:05</p>	
음압기 배출구 -8	 <p>측정 시작 시간: 13:23</p>	 <p>측정 종료 시간: 14:07</p>	
음압기 배출구 -9	 <p>측정 시작 시간: 13:25</p>	 <p>측정 종료 시간: 14:08</p>	
음압기 배출구 -10	 <p>측정 시작 시간: 13:38</p>	 <p>측정 종료 시간: 14:20</p>	
폐기물 반출구 -1	 <p>측정 시작 시간: 13:39</p>	 <p>측정 종료 시간: 14:22</p>	

별첨3-3. 측정 지점 -4 (2020년 8월 7일)

측정 지점	비산측정 시작 사진	비산측정 종료 사진	비고
폐기물 보관지점	 <p>측정 시작 시간: 15:00</p>	 <p>측정 종료 시간: 15:45</p>	
폐기물 반출구 -2	 <p>측정 시작 시간: 15:10</p>	 <p>측정 종료 시간: 15:56</p>	

별첨3 -4. 측정 지점 -1 (2020년 8월 9일)

측정 지점	비산측정 시작 사진	비산측정 종료 사진	비고
부지경계선 -1	 측정 시작 시간: 10:05	 측정 종료 시간: 14:10	
부지경계선 -2	 측정 시작 시간: 10:08	 측정 종료 시간: 14:13	
부지경계선 -3	 측정 시작 시간: 10:10	 측정 종료 시간: 14:14	
부지경계선 -4	 측정 시작 시간: 10:13	 측정 종료 시간: 14:17	
위생설비 입구 -1	 측정 시작 시간: 10:18	 측정 종료 시간: 11:02	

별첨3-4. 측정 지점 -2 (2020년 8월 9일)

측정 지점	비산측정 시작 사진	비산측정 종료 사진	비고
음압기 배출구 -1	 <p>측정 시작 시간: 10:20</p>	 <p>측정 종료 시간: 11:04</p>	
음압기 배출구 -2	 <p>측정 시작 시간: 10:23</p>	 <p>측정 종료 시간: 11:06</p>	
폐기물 보관지점	 <p>측정 시작 시간: 10:25</p>	 <p>측정 종료 시간: 11:08</p>	
위생설비 입구 -2	 <p>측정 시작 시간: 10:30</p>	 <p>측정 종료 시간: 11:15</p>	

별첨3-5. 측정 지점 (2020년 8월 10일)

측정 지점	비산측정 시작 사진	비산측정 종료 사진	비고
위생설비 입구	 <p>측정 시작 시간: 09:40</p>	 <p>측정 종료 시간: 10:25</p>	
폐기물 반출구	 <p>측정 시작 시간: 09:42</p>	 <p>측정 종료 시간: 10:26</p>	

별첨3-6. 측정 지점 (2020년 8월 11일)

측정 지점	비산측정 시작 사진	비산측정 종료 사진	비고
폐기물 보관지점	 <p>측정 시작 시간: 08:01</p>	 <p>측정 종료 시간: 08:43</p>	

별첨3-7. 측정 지점 (2020년 8월 12일)

측정 지점	비산측정 시작 사진	비산측정 종료 사진	비고
폐기물 보관지점	 <p>측정 시작 시간: 15:31</p>	 <p>측정 종료 시간: 16:15</p>	

별첨3-8. 측정 지점 -1 (2020년 8월 13일)

측정 지점	비산측정 시작 사진	비산측정 종료 사진	비고
부지경계선 -1	 측정 시작 시간: 15:04	 측정 종료 시간: 17:05	
부지경계선 -2	 측정 시작 시간: 15:06	 측정 종료 시간: 17:07	
부지경계선 -3	 측정 시작 시간: 15:07	 측정 종료 시간: 17:09	
부지경계선 -4	 측정 시작 시간: 15:08	 측정 종료 시간: 17:10	
위생설비 입구	 측정 시작 시간: 15:12	 측정 종료 시간: 15:56	

별첨3-8. 측정 지점 -2 (2020년 8월 13일)

측정 지점	비산측정 시작 사진	비산측정 종료 사진	비고
작업장 주변(실외)	 <p>측정 시작 시간: 15:14</p>	 <p>측정 종료 시간: 17:15</p>	
폐기물 반출구	 <p>측정 시작 시간: 15:50</p>	 <p>측정 종료 시간: 16:32</p>	
폐기물 보관지점	 <p>측정 시작 시간: 15:55</p>	 <p>측정 종료 시간: 16:40</p>	

별첨3 -9. 측정 지점 (2020년 8월 14일)

측정 지점	비산측정 시작 사진	비산측정 종료 사진	비고
폐기물 보관지점	 <p>측정 시작 시간: 14:00</p>	 <p>측정 종료 시간: 14:45</p>	
폐기물 반출구 (상차)	 <p>측정 시작 시간: 14:50</p>	 <p>측정 종료 시간: 15:34</p>	

