

민원서류

접수번호: 29444

접수일자: 2017. 08. 16

처리기간: 2017. 08. 16

처리과기록물등록번호

23173

접수번호

민원처리기간70%단축프로젝트

석면안전관리법 시행규칙 별지 제19호서식

201

석면해체·제거 사업장의 석면비산 측정 결과보고서

|       |  |   |             |      |
|-------|--|---|-------------|------|
| 제출인   | 상호(대표자)<br>(주)남광건설<br>경상남도 하동군 하동읍 공설운동장로 13     | 사업자등록번호<br>613-81-20567<br><br>(전화번호: 055-884-6566) |             |      |
| 건축물   | 건물명 청암중학교  | 위치 하동군 청암면 청학록 718-14                               |             |      |
|       | 연면적(㎡) - 2666.9                                  | 작업기간 2017.07.29.<br>~ 2017.08.07.(10일)              |             |      |
|       | 석면건축자재 [길이(m) · 면적(㎡) · 부피(㎡)]<br><br>1,148.83 ㎡ |   |             |      |
| 측정기관  | 대표자 (주)대한석면과학기술원                                 | 사업자등록번호 608-81-97725                                |             |      |
|       | 주소 경상남도 창원시 마산회원구 양덕천길 136                       |   |             |      |
| 측정 일시 | 2017.07.29. ~ 2017.08.07.(10일)                   |   |             |      |
| 측정 결과 | 시료번호   | 측정 지점   | 측정 결과(f/cc) | 검출석면 |
|       | [붙임1. 석면비산 측정결과]                                 |   |             |      |

측정 지점 위치(도식도)

[붙임2. 석면비산 측정 지점 위치(도식도)]

「석면안전관리법」 제28조제2항 및 같은 법 시행규칙 제39조제2항에 따라 석면해체·제거 사업장의 석면 비산 측정 결과를 제출합니다.

2017 년 08 월 일

제출인

(주)남광건설

(인)

경상남도 하동군청귀하

|      |  |           |
|------|--|-----------|
| 첨부서류 | 「산업안전보건법 시행규칙」 별지 제17호의6서식의 석면해체·제거작업 신고서 사본 | 수수료<br>없음 |
|------|--|-----------|

MAP

비 산 농 도 측 정 보 고 서

경상남도 하동군 청암면 청학로 718-14  
청암중학교

ASBESTOS



K.A.I.S.T

(주)대한석면과학기술원

Korea Asbestos Institute of Science and Technology

# 비 산 농 도 측 정 보 고 서

ASBESTOS MEASUREMENT REPORT



K.A.I.S.T.

(주)대한석면과학기술원

Korea Asbestos Institute of Science and Technology

# 제 출 문

㈜남광건설 귀중

본 보고서를 횡천초 외1교(청암중)교실 천장교체 석면해체공사에 따른 비산농도측정 최종보고서로 제출합니다.

2017 년 08 월 일

제 출 자 : ㈜대한석면과학기술원 대표 직인



[붙임1. 석면비산 측정결과]

# 공기시료 섬유농도 분석결과서

## Asbestos & other fibers by PCM (NIOSH)

■ 접수일자 : 2017. 07. 29

■ 분석일자 : 2017. 07. 29

■ Analyst : 박은미

| No | 사업장       | 시료채취장소   | Pump NO. | 유량 (ℓ/min) | 측정시간(min)  |          |            | 총유량 (ℓ)  | 섬유수 (fiber) | 시야수 (field) | 섬유농도 (개/cm <sup>3</sup> ) | 평가      |
|----|-----------|----------|----------|------------|------------|----------|------------|----------|-------------|-------------|---------------------------|---------|
|    |           |          |          |            | Start Time | End Time | 전체시간 (Min) |          |             |             |                           |         |
| 1  | 하동군 청암중학교 | 부지경계선1   | HV01     | 12.52      | 6:05       | 9:20     | 195        | 2,441.40 | 9           | 100         | 0.002                     | 노출기준 미만 |
| 2  | 하동군 청암중학교 | 부지경계선2   | HV02     | 12.55      | 6:07       | 9:22     | 195        | 2,447.25 | 10          | 100         | 0.002                     | 노출기준 미만 |
| 3  | 하동군 청암중학교 | 부지경계선3   | HV03     | 12.57      | 6:10       | 9:25     | 195        | 2,451.15 | 8           | 100         | 0.002                     | 노출기준 미만 |
| 4  | 하동군 청암중학교 | 부지경계선4   | HV04     | 12.53      | 6:13       | 9:28     | 195        | 2,443.35 | 9           | 100         | 0.002                     | 노출기준 미만 |
| 5  | 하동군 청암중학교 | 위생솔비 입구  | HV05     | 12.54      | 6:18       | 6:53     | 35         | 438.90   | 11          | 300         | 0.004                     | 노출기준 미만 |
| 6  | 하동군 청암중학교 | 작업장주변 실내 | HV06     | 12.59      | 6:25       | 8:05     | 100        | 1,259.00 | 9           | 100         | 0.004                     | 노출기준 미만 |
| 7  | 하동군 청암중학교 | 음암기1     | HV07     | 12.53      | 6:35       | 7:10     | 35         | 438.55   | 8           | 300         | 0.003                     | 노출기준 미만 |
| 8  | 하동군 청암중학교 | 음암기2     | HV08     | 12.55      | 6:42       | 7:17     | 35         | 439.25   | 9           | 300         | 0.003                     | 노출기준 미만 |
| 9  | 하동군 청암중학교 | 폐기물 반출구  | HV09     | 12.51      | 8:10       | 8:45     | 35         | 437.85   | 8           | 300         | 0.003                     | 노출기준 미만 |
| 10 | 하동군 청암중학교 | 폐기물 보관지점 | HV10     | 12.56      | 9:05       | 9:40     | 35         | 439.60   | 9           | 300         | 0.003                     | 노출기준 미만 |
|    | blank     |          |          |            |            |          |            |          | 0           | 300         |                           |         |
|    | blank 1   |          |          |            |            |          |            |          | 0           | 300         |                           |         |
|    | blank 2   |          |          |            |            |          |            |          | 0           | 300         |                           |         |

\* 고농도노출기준 : 0.01개/cm<sup>3</sup>

\* 본 사는 노동부지정 석면조사분석기관입니다.

\* 본 분석결과서는 법정용도로 사용될 수 없으며, 본 사의 허가없이 재발행 될 수 없습니다.

\* 시료는 웰도의 유통기한이 없는 한, 15일 이내에 폐기처분 됩니다.



K.A.I.S.T.

(주)대한석면과학기술원

Korea Asbestos Institute of Science and Technology



[붙임1. 석면비산 측정결과]

# 공기시료 섬유농도 분석결과서

## Asbestos & other fibers by PCM (NIOSH)

■ 접수일자 : 2017. 07. 30

■ 분석일자 : 2017. 07. 30

■ Analyst : 박은미

| No | 사업장       | 시료채취장소   | Pump NO. | 유량 (ℓ/min) | 측정시간(min)  |          |            | 총유량 (ℓ)  | 섬유수 (fiber) | 시야수 (field) | 섬유농도 (개/cm <sup>3</sup> ) | 평가      |
|----|-----------|----------|----------|------------|------------|----------|------------|----------|-------------|-------------|---------------------------|---------|
|    |           |          |          |            | Start Time | End Time | 전체시간 (Min) |          |             |             |                           |         |
| 1  | 하동군 청암중학교 | 부지경계선1   | HV01     | 12.58      | 6:03       | 9:18     | 195        | 2,453.10 | 8           | 100         | 0.002                     | 노출기준 미만 |
| 2  | 하동군 청암중학교 | 부지경계선2   | HV02     | 12.55      | 6:06       | 9:21     | 195        | 2,447.25 | 8           | 100         | 0.002                     | 노출기준 미만 |
| 3  | 하동군 청암중학교 | 부지경계선3   | HV03     | 12.53      | 6:08       | 9:23     | 195        | 2,443.35 | 10          | 100         | 0.002                     | 노출기준 미만 |
| 4  | 하동군 청암중학교 | 부지경계선4   | HV04     | 12.57      | 6:11       | 9:26     | 195        | 2,451.15 | 8           | 100         | 0.002                     | 노출기준 미만 |
| 5  | 하동군 청암중학교 | 위생설비 입구  | HV05     | 12.52      | 6:15       | 6:50     | 35         | 438.20   | 9           | 300         | 0.003                     | 노출기준 미만 |
| 6  | 하동군 청암중학교 | 작업장주변 실내 | HV06     | 12.51      | 6:22       | 8:02     | 100        | 1,251.00 | 8           | 100         | 0.003                     | 노출기준 미만 |
| 7  | 하동군 청암중학교 | 음압기1     | HV07     | 12.55      | 6:29       | 7:04     | 35         | 439.25   | 10          | 300         | 0.004                     | 노출기준 미만 |
| 8  | 하동군 청암중학교 | 음압기2     | HV08     | 12.57      | 6:35       | 7:10     | 35         | 439.95   | 9           | 300         | 0.003                     | 노출기준 미만 |
| 9  | 하동군 청암중학교 | 폐기물 반출구  | HV09     | 12.54      | 8:21       | 8:56     | 35         | 438.90   | 10          | 300         | 0.004                     | 노출기준 미만 |
| 10 | 하동군 청암중학교 | 폐기물 보관지점 | HV10     | 12.52      | 9:12       | 9:47     | 35         | 438.20   | 8           | 300         | 0.003                     | 노출기준 미만 |
|    | blank     |          |          |            |            |          |            |          | 0           | 300         |                           |         |
|    | blank 1   |          |          |            |            |          |            |          | 0           | 300         |                           |         |
|    | blank 2   |          |          |            |            |          |            |          | 0           | 300         |                           |         |

\* **고용노동부 노출기준 : 0.01개 / cm<sup>3</sup>**  
 \* 본 사는 노동부지정 석면조사분석기관입니다.  
 \* 본 분석결과서는 법적용도로 사용될 수 없으며, 본 사의 허가없이 재발행 될 수 없습니다.  
 \* 시료는 별도의 통보가 없는 한, 15일 이내에 폐기처분 됩니다.



[붙임1. 석면비산 측정결과]

# 공기시료 섬유농도 분석결과서

## Asbestos & other fibers by PCM (NIOSH)

■ 접수일자 : 2017. 07. 31

■ 분석일자 : 2017. 07. 31

■ Analyst : 박은미

| No | 사업장       | 시료채취장소   | Pump NO. | 유량 (ℓ/min) | 측정시간(min)  |          |            | 총유량 (ℓ) | 섬유수 (fiber) | 시야수 (field) | 섬유농도 (개/cm <sup>3</sup> ) | 평가      |
|----|-----------|----------|----------|------------|------------|----------|------------|---------|-------------|-------------|---------------------------|---------|
|    |           |          |          |            | Start Time | End Time | 전체시간 (Min) |         |             |             |                           |         |
| 1  | 하동군 청암중학교 | 폐기물 보관지점 | HV01     | 12.51      | 6:20       | 6:55     | 35         | 437.85  | 8           | 300         | 0.003                     | 노출기준 미만 |
|    |           |          |          |            |            |          |            |         |             |             |                           |         |
|    |           |          |          |            |            |          |            |         |             |             |                           |         |
|    |           |          |          |            |            |          |            |         |             |             |                           |         |
|    |           |          |          |            |            |          |            |         |             |             |                           |         |
|    |           |          |          |            |            |          |            |         |             |             |                           |         |
|    |           |          |          |            |            |          |            |         |             |             |                           |         |
|    |           |          |          |            |            |          |            |         |             |             |                           |         |
|    |           |          |          |            |            |          |            |         |             |             |                           |         |
|    | blank     |          |          |            |            |          |            |         | 0           | 300         |                           |         |
|    | blank 1   |          |          |            |            |          |            |         | 0           | 300         |                           |         |
|    | blank 2   |          |          |            |            |          |            |         | 0           | 300         |                           |         |

\* 고용노동부 노출기준 : 0.01개 / cm<sup>3</sup>  
 \* 본 사는 노동부지정 석면조사분석기관입니다.  
 \* 본 분석결과서는 법정용도로 사용될 수 없으며, 본 사의 허가없이 재발행 될 수 없습니다.  
 \* 시료는 별도의 통보가 없는 한, 15일 이내에 폐기처분됩니다.



[붙임1. 석면비산 측정결과]

# 공기시료 섬유농도 분석결과서

Asbestos & other fibers by PCM (NIOSH)

■ 접수일자 : 2017. 08. 01

■ 분석일자 : 2017. 08. 01

■ Analyst : 박은미

| No | 사업장       | 시료채취장소   | Pump NO. | 유량 (ℓ/min) | 측정시간 (min) |          | 총유량 (ℓ) | 섬유수 (fiber) | 시야수 (field) | 섬유농도 (개/cm <sup>3</sup> ) | 평가      |
|----|-----------|----------|----------|------------|------------|----------|---------|-------------|-------------|---------------------------|---------|
|    |           |          |          |            | Start Time | End Time |         |             |             |                           |         |
| 1  | 하동군 칠암중학교 | 폐기물 보관지점 | HV01     | 12.56      | 6:15       | 6:50     | 439.60  | 9           | 300         | 0.003                     | 노출기준 미만 |
|    |           |          |          |            |            |          |         |             |             |                           |         |
|    |           |          |          |            |            |          |         |             |             |                           |         |
|    |           |          |          |            |            |          |         |             |             |                           |         |
|    |           |          |          |            |            |          |         |             |             |                           |         |
|    |           |          |          |            |            |          |         |             |             |                           |         |
|    |           |          |          |            |            |          |         |             |             |                           |         |
|    |           |          |          |            |            |          |         |             |             |                           |         |
|    |           |          |          |            |            |          |         |             |             |                           |         |
|    |           |          |          |            |            |          |         |             |             |                           |         |
|    |           |          |          |            |            |          |         |             |             |                           |         |
|    | blank     |          |          |            |            |          |         | 0           | 300         |                           |         |
|    | blank 1   |          |          |            |            |          |         | 0           | 300         |                           |         |
|    | blank 2   |          |          |            |            |          |         | 0           | 300         |                           |         |

\* 고용노동부 노출기준 : 0.01개 / cm<sup>3</sup>  
 \* 본 사는 노동부 지정 석면조사분석기관입니다.  
 \* 본 분석결과서는 편적용도로 사용될 수 없으며, 본 사의 허가없이 재발행 될 수 없습니다.  
 \* 시료는 별도의 통모가 없는 한, 15일 이내에 폐기처분됩니다.





[붙임1. 석면비산 측정결과]

# 공기시료 섬유농도 분석결과서

## Asbestos & other fibers by PCM (NIOSH)

■ 접수일자 : 2017. 08. 02

■ 분석일자 : 2017. 08. 02

■ Analyst : 박은미

| No | 사업장       | 시료채취장소   | Pump NO. | 유량 (ℓ/min) | 측정시간(min)  |          |            | 총유량 (ℓ) | 섬유수 (fiber) | 시야수 (field) | 섬유농도 (개/cm) | 평가      |
|----|-----------|----------|----------|------------|------------|----------|------------|---------|-------------|-------------|-------------|---------|
|    |           |          |          |            | Start Time | End Time | 전체시간 (Min) |         |             |             |             |         |
| 1  | 하동군 청암중학교 | 폐기물 보관지점 | HV01     | 12.53      | 6:12       | 6:47     | 35         | 438.55  | 8           | 300         | 0.003       | 노출기준 미만 |
|    |           |          |          |            |            |          |            |         |             |             |             |         |
|    |           |          |          |            |            |          |            |         |             |             |             |         |
|    |           |          |          |            |            |          |            |         |             |             |             |         |
|    |           |          |          |            |            |          |            |         |             |             |             |         |
|    |           |          |          |            |            |          |            |         |             |             |             |         |
|    |           |          |          |            |            |          |            |         |             |             |             |         |
|    |           |          |          |            |            |          |            |         |             |             |             |         |
|    |           |          |          |            |            |          |            |         |             |             |             |         |
|    | blank     |          |          |            |            |          |            |         | 0           | 300         |             |         |
|    | blank 1   |          |          |            |            |          |            |         | 0           | 300         |             |         |
|    | blank 2   |          |          |            |            |          |            |         | 0           | 300         |             |         |

- \* 고용노동부 노출기준 : 0.01개 / cm<sup>3</sup>
- \* 본 사는 노동부 지정 석면조사분석기관입니다.
- \* 본 분석결과서는 법적용도로 사용될 수 없으며, 본 사의 허가없이 재발행 될 수 없습니다.
- \* 시료는 웰도의 불모가 없는 한, 15일 이내에 폐기처분됩니다.



[붙임1. 석면비산 측정결과]

# 공기시료 섬유농도 분석결과서

## Asbestos & other fibers by PCM (NIOSH)

■ 접수일자 : 2017. 08. 03

■ 분석일자 : 2017. 08. 03

■ Analyst : 박은미

| No | 사업장       | 시료채취장소   | Pump NO. | 유량 (ℓ/min) | 측정시간(min)  |          |            | 총유량 (ℓ) | 섬유수 (fiber) | 시야수 (field) | 섬유농도 (개/cm <sup>3</sup> ) | 평가      |
|----|-----------|----------|----------|------------|------------|----------|------------|---------|-------------|-------------|---------------------------|---------|
|    |           |          |          |            | Start Time | End Time | 전체시간 (Min) |         |             |             |                           |         |
| 1  | 하동군 칠암중학교 | 폐기물 보관지점 | HV01     | 12.52      | 6:03       | 6:38     | 35         | 438.20  | 8           | 300         | 0.003                     | 노출기준 미만 |
|    |           |          |          |            |            |          |            |         |             |             |                           |         |
|    |           |          |          |            |            |          |            |         |             |             |                           |         |
|    |           |          |          |            |            |          |            |         |             |             |                           |         |
|    |           |          |          |            |            |          |            |         |             |             |                           |         |
|    |           |          |          |            |            |          |            |         |             |             |                           |         |
|    |           |          |          |            |            |          |            |         |             |             |                           |         |
|    | blank     |          |          |            |            |          |            |         | 0           | 300         |                           |         |
|    | blank 1   |          |          |            |            |          |            |         | 0           | 300         |                           |         |
|    | blank 2   |          |          |            |            |          |            |         | 0           | 300         |                           |         |

- \* 고농도노출기준 : 0.01개 / cm<sup>3</sup>
- \* 본 사는 노동부지정 석면조사분석기관입니다.
- \* 본 분석결과서는 법적용도로 사용될 수 없으며, 본 사의 허가없이 재발행 될 수 없습니다.
- \* 시료는 월도의 유효기간이 없는 한, 15일 이내에 폐기처분 됩니다.





[붙임1. 석면비산 측정결과]

# 공기시료 섬유농도 분석결과서

## Asbestos & other fibers by PCM (NIOSH)

■ 접수일자 : 2017. 08. 05

■ 분석일자 : 2017. 08. 05

■ Analyst : 박은미

| No | 사업장       | 시료채취장소   | Pump NO. | 유량 (ℓ/min) | 측정시간 (min) |          |            | 총유량 (ℓ) | 섬유수 (fiber) | 시야수 (field) | 섬유농도 (개/cm <sup>3</sup> ) | 평가      |
|----|-----------|----------|----------|------------|------------|----------|------------|---------|-------------|-------------|---------------------------|---------|
|    |           |          |          |            | Start Time | End Time | 전체시간 (Min) |         |             |             |                           |         |
| 1  | 하동군 청암중학교 | 폐기물 보관지점 | HV01     | 12.51      | 6:05       | 6:40     | 35         | 437.85  | 9           | 300         | 0.003                     | 노출기준 미만 |
|    |           |          |          |            |            |          |            |         |             |             |                           |         |
|    |           |          |          |            |            |          |            |         |             |             |                           |         |
|    |           |          |          |            |            |          |            |         |             |             |                           |         |
|    |           |          |          |            |            |          |            |         |             |             |                           |         |
|    |           |          |          |            |            |          |            |         |             |             |                           |         |
|    |           |          |          |            |            |          |            |         |             |             |                           |         |
|    |           |          |          |            |            |          |            |         |             |             |                           |         |
|    |           |          |          |            |            |          |            |         |             |             |                           |         |
|    |           |          |          |            |            |          |            |         |             |             |                           |         |
|    | blank     |          |          |            |            |          |            |         | 0           | 300         |                           |         |
|    | blank 1   |          |          |            |            |          |            |         | 0           | 300         |                           |         |
|    | blank 2   |          |          |            |            |          |            |         | 0           | 300         |                           |         |

\* **고용노동부 노출기준 : 0.01개 / cm<sup>3</sup>**  
 \* 본 사는 노동부지정 석면조사분석기관입니다.  
 \* 본 분석결과서는 필적농도로 사용될 수 없으며, 본 사의 허가없이 재발행 될 수 없습니다.  
 \* 시료는 별도의 통보가 없는 한, 15일 이내에 폐기처분됩니다.



[붙임1. 석면비산 측정결과]

# 공기시료 섬유농도 분석결과서

## Asbestos & other fibers by PCM (NIOSH)

■ 접수일자 : 2017. 08. 06

■ 분석일자 : 2017. 08. 06

■ Analyst : 박은미

| No | 사업장       | 시료채취장소   | Pump NO. | 유량 (ℓ/min) | 측정시간 (min) |          |            | 총유량 (ℓ) | 섬유수 (fiber) | 시야수 (field) | 섬유농도 (개/cm <sup>3</sup> ) | 평가      |
|----|-----------|----------|----------|------------|------------|----------|------------|---------|-------------|-------------|---------------------------|---------|
|    |           |          |          |            | Start Time | End Time | 전체시간 (Min) |         |             |             |                           |         |
| 1  | 하동군 청암중학교 | 폐기물 보관지점 | HV01     | 12.58      | 6:11       | 6:46     | 35         | 440.30  | 8           | 300         | 0.003                     | 노출기준 미만 |
|    |           |          |          |            |            |          |            |         |             |             |                           |         |
|    |           |          |          |            |            |          |            |         |             |             |                           |         |
|    |           |          |          |            |            |          |            |         |             |             |                           |         |
|    |           |          |          |            |            |          |            |         |             |             |                           |         |
|    |           |          |          |            |            |          |            |         |             |             |                           |         |
|    |           |          |          |            |            |          |            |         |             |             |                           |         |
|    |           |          |          |            |            |          |            |         |             |             |                           |         |
|    |           |          |          |            |            |          |            |         |             |             |                           |         |
|    |           |          |          |            |            |          |            |         |             |             |                           |         |
|    | blank     |          |          |            |            |          |            |         | 0           | 300         |                           |         |
|    | blank 1   |          |          |            |            |          |            |         | 0           | 300         |                           |         |
|    | blank 2   |          |          |            |            |          |            |         | 0           | 300         |                           |         |

\* 고용노동부 노출기준 : 0.01개 / cm<sup>3</sup>  
 \* 본 사는 노동부지정 석면조사분석기관입니다.  
 \* 본 분석결과서는 편적용으로 사용될 수 없으며, 본 사의 허가없이 재발행 될 수 없습니다.  
 \* 시료는 별도의 통보가 없는 한, 15일 이내에 폐기처분됩니다.





# [붙임2. 석면비산 측정 지점 위치(도식도)]

\* 횡천초 외1교(청암중)교실 천장교체 석면해체공사 - 청암중학교

(2017. 07. 29)



10  
폐기물  
보관지점

- |                 |                   |
|-----------------|-------------------|
| ① : HV01 부지경계선1 | ⑥ : HV06 작업장주변 실내 |
| ② : HV02 부지경계선2 | ⑦ : HV07 음압기1     |
| ③ : HV03 부지경계선3 | ⑧ : HV08 음압기2     |
| ④ : HV04 부지경계선4 | ⑨ : HV09 폐기물 반출구  |
| ⑤ : HV05 위생설비입구 | ⑩ : HV10 폐기물 보관지점 |

### 범례

\*  : 측정포인트

\*  : 부지경계선

# [붙임2. 석면비산 측정 지점 위치(도식도)]

\* 횡천초 외1교(청암중)교실 천장교체 석면해체공사 - 청암중학교

(2017. 07. 30)



10 폐기물 보관지점

- |                 |                   |
|-----------------|-------------------|
| ① : HV01 부지경계선1 | ⑥ : HV06 작업장주변 실내 |
| ② : HV02 부지경계선2 | ⑦ : HV07 음압기1     |
| ③ : HV03 부지경계선3 | ⑧ : HV08 음압기2     |
| ④ : HV04 부지경계선4 | ⑨ : HV09 폐기물 반출구  |
| ⑤ : HV05 위생설비입구 | ⑩ : HV10 폐기물 보관지점 |

### 범례

\*    : 측정포인트

\*  : 부지경계선



## [붙임2. 석면비산 측정 지점 위치(도식도)]

\* 횡천초 외1교(청암중)교실 천장교체 석면해체공사 - 청암중학교


(2017. 07. 31)



폐기물  
보관지점

① : HV01 폐기물 보관지점

범례

\*  : 측정포인트

\*  : 부지경계선

## [붙임2. 석면비산 측정 지점 위치(도식도)]

\* 횡천초 외1교(청암중)교실 천장교체 석면해체공사 - 청암중학교


(2017. 08. 01~07)



①  
폐기물  
보관지점

① : HV01 폐기물 보관지점

범례

\*  : 측정포인트

\*  : 부지경계선

# 사 진 대 지 (1)

(2017. 07. 29)

|         |                                    |
|---------|------------------------------------|
| 공 사 명   | 횡천초 외1교(청암중)교실 천장교체 석면해체공사 - 청암중학교 |
| 현 장 주 소 | 경상남도 하동군 청암면 청학로 718-14            |



부지경계선1



부지경계선2



부지경계선3



부지경계선4



위생설비입구



작업장주변실내



음압기1



음압기2

# 사 진 대 지 (2)

(2017. 07. 30)

|         |                                    |
|---------|------------------------------------|
| 공 사 명   | 횡천초 외1교(청암중)교실 천장교체 석면해체공사 - 청암중학교 |
| 현 장 주 소 | 경상남도 하동군 청암면 청학로 718-14            |



부지경계선1



부지경계선2



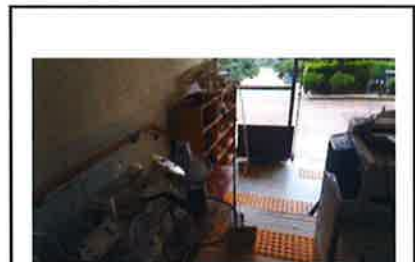
부지경계선3



부지경계선4



위생설비입구



작업장주변실내



음압기1



음압기2



폐기물 보관지점

# 사 진 대 지 (3)

(2017. 07. 31)

|        |                                    |
|--------|------------------------------------|
| 공 사 명  | 횡천초 외1교(청암중)교실 천장교체 석면해체공사 - 청암중학교 |
| 현 장 주소 | 경상남도 하동군 청암면 청학로 718-14            |



폐기물 보관지점

# 사 진 대 지 (4)

(2017. 08. 01~07)

|         |                                    |
|---------|------------------------------------|
| 공 사 명   | 횡천초 외1교(청암중)교실 천장교체 석면해체공사 - 청암중학교 |
| 현 장 주 소 | 경상남도 하동군 청암면 청학로 718-14            |



폐기물 보관지점

### 석면조사기관 지정서(최초)

|       |   |                   |
|-------|---|-------------------|
| 기관명   | 주식회사대한석면과학기술원                               |                   |
| 소재지   | (630-809) 경상남도 창원시 마산회원구 양덕천길 136 (양덕동, 1층) |                   |
| 대표자성명 | 박은미   |                   |
| 지정사항  | 총 대행(지정) 한계                                 | 사업장(0)개소, 근로자(0)명 |
|       | 관할 지역 대행(지정) 한계                             | 사업장(0)개소, 근로자(0)명 |
|       | 대행(지정) 지역                                   | 전국                |

※ 준수사항

1. 석면조사기관은 고용노동부장관 또는 고용노동지방관서장의 자료제출요구 및 점검에 적극 협조하여야 한다.
2. 석면조사기관은 지정받은 기관은 산업안전보건법령에서 정하는 사항을 준수하여야 한다.

『산업안전보건법』 제38조의2 규정의 의하여 석면조사기관으로 지정합니다.

2013. 8. 14

부산지방고용노동청창원지청



보존기간

30년

## (주)대한석면과학기술원

고용노동부지정석면조사기관 제2013-120003호

경상남도 창원시 마산회원구 양덕천길 136 1층  
(양덕동 40-6번지)

대표전화 : 055 - 294 - 0365

팩스 : 055 - 294 - 0366

이메일 : [kaist0321@hanmail.net](mailto:kaist0321@hanmail.net)



**Korea Asbestos Institute of Science and Technology**