

민원서류

접수번호: 32970

접수일: 2017. 09. 18 (별지 제19호서식)

처리: 1회; 2017. 09. 18 14:48

처리과기록물등록번호

26031 번호

접수일

석면해체·제거 사업장의 석면비산 측정 결과보고서

제출인	상호(대표자) (주)비엠건설	사업자등록번호
	주소 번지 광주광역시 서구 풍암순환로 190 (풍암동)2층	
건축물	건물명 덕은리 623-3	위치 경남 하동군 화개면 덕은리 623-3
	연면적(m ²) m ²	작업기간 2017년04월01일 ~ 2017년12월31일
	석면건축자재[길이(m)·면적(m ²)·부피(m ³)] 슬레이트 31.20 m ³	
측정기관	대표자 주식회사 에이앤 환경 배 효 수	사업자등록번호 412-81-41917
	주소 광주광역시 동구 중앙로 358, 2층 203호(계림동100-11번지)	
측정 일시	2017년 09월 12일(1일)	
측정 결과	시료번호	측정 지점
		측정 결과(f/cc)
		검출 석면
	별첨 1 참조	
	측정 지점 위치(도식도)	

별첨 2 참조

「석면안전관리법」 제28조제2항 및 같은 법 시행규칙 제39조제2항에 따라 석면해체·제거 사업장의 석면 비산 측정 결과를 제출합니다.

2017년 월 일

제출인

(주)비엠건설 (서명)



경상남도 하동군수

귀하

첨부서류	「산업안전보건법 시행규칙」 별지 제17호의6서식의 석면해체·제거작업 신고서 사본	수수료 없음
------	--	-----------

석면비산 측정 결과보고서

623-3



주식회사 에이앤환경



[별첨 1]

★측정결과 [2017년 09월 12일](작업시간 30분)

시료 번호	측정 지점	측정결과			초과 여부
		유량 (ℓ/min)	총 유량 (ℓ)	측정농도(f/cc) (기준:0.01f/cc)	
1	부지경계1	12	372	0.001	미만
2	부지경계2	11.8	354	0.002	미만
3	부지경계3	11.3	384.2	0.003	미만
4	부지경계4	11.1	355.2	0.001	미만
5	위생설비	12.2	366	0.001	미만
6	작업장주변(실외)	11.8	413	0.003	미만
7	폐기물 반출	12.3	381.3	0.001	미만
8	폐기물 보관1	11.5	460	0.00	미만
9	폐기물 보관2	12	468	0.001	미만

[별첨 2]
 ★측정 지점 위치도(도식도) [2017년 09월 12일]

덕은리 623-3



석면비산 측정 결과보고서

195-1



주식회사 에이앤환경



[별첨 1]

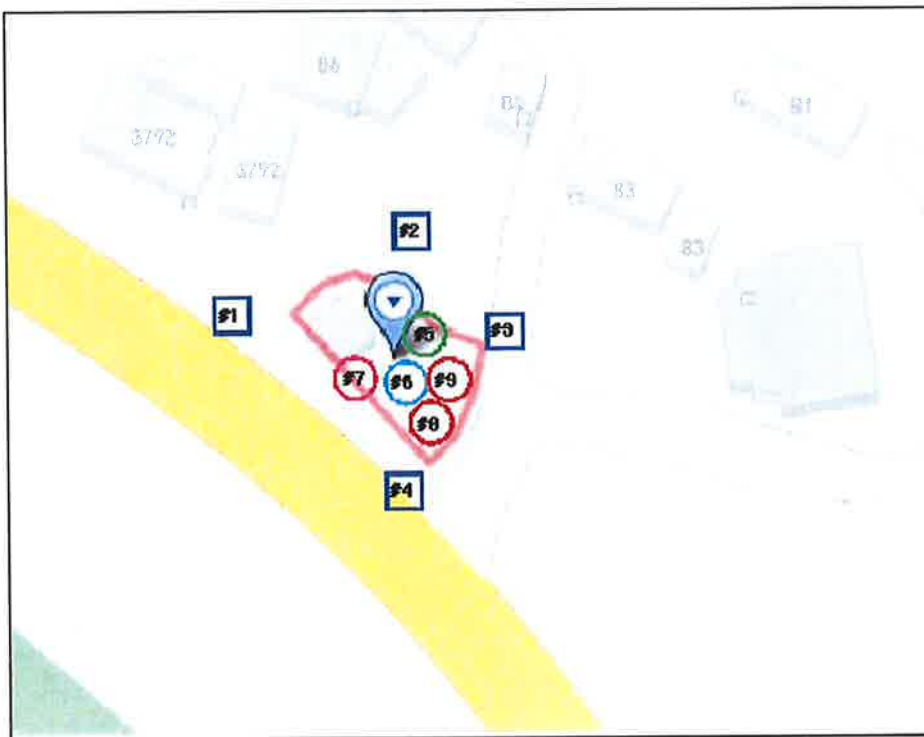
★측정결과 [2017년 09월 12일](작업시간 30분)

시료 번호	측정 지점	측정결과			초과 여부
		유량 (ℓ/min)	총 유량 (ℓ)	측정농도(f/cc) (기준:0.01f/cc)	
1	부지경계1	12	360	0.003	미만
2	부지경계2	11.9	357	0.002	미만
3	부지경계3	11.5	345	0.001	미만
4	부지경계4	11	330	0.003	미만
5	위생설비	11	352	0.003	미만
6	작업장주변(실외)	11.8	365.8	0.003	미만
7	폐기물 반출	12.2	366	0.002	미만
8	폐기물 보관1	12	425	0.001	미만
9	폐기물 보관2	11.1	440	0.001	미만

[별첨 2]

★측정 지점 위치도(도식도) [2017년 09월 12일]

덕은리 195-1



석면해체·제거 사업장의 석면비산 측정 결과보고서

접수번호	접수일			
제출인	상호(대표자) (주)비엠건설	사업자등록번호		
	주소 번지 광주광역시 서구 풍암순환로 190 (풍암동)2층			
건축물	건물명 덕은리 811-23,811-1	위치 경남 하동군 화개면 덕은리 811-23,811-1		
	연면적(m ²) m ²	작업기간 2017년04월01일 ~ 2017년12월31일		
	석면건축자재[길이(m)·면적(m ²)·부피(m ³)] 슬레이트 (811-23번지,181.65 m ²) (811-1번지,84.7m ³)			
측정기관	대표자 주식회사 에이앤환경 배 효 수	사업자등록번호 412-81-41917		
	주소 광주광역시 동구 중앙로 358, 2층 203호(계림동100-11번지)			
측정 일시	2017년 09월 12일(1일)			
측정 결과	시료번호	측정 지점	측정 결과(f/cc)	검출 석면
	별첨 1 참조			

측정 지점 위치(도식도)

별첨 2 참조

「석면안전관리법」 제28조제2항 및 같은 법 시행규칙 제39조제2항에 따라 석면해체·제거 사업장의 석면 비산 측정 결과를 제출합니다.

2017년 월 일

제출인

(주)비엠건설 (서



경상남도 하동군수

귀하

첨부서류	「산업안전보건법 시행규칙」 별지 제17호의6서식의 석면해체·제거작업 신고서 사본	수수료 없 음
------	--	------------

석면비산 측정 결과보고서

811-23, 811-1



주식회사 에이앤환경



[별첨 1]

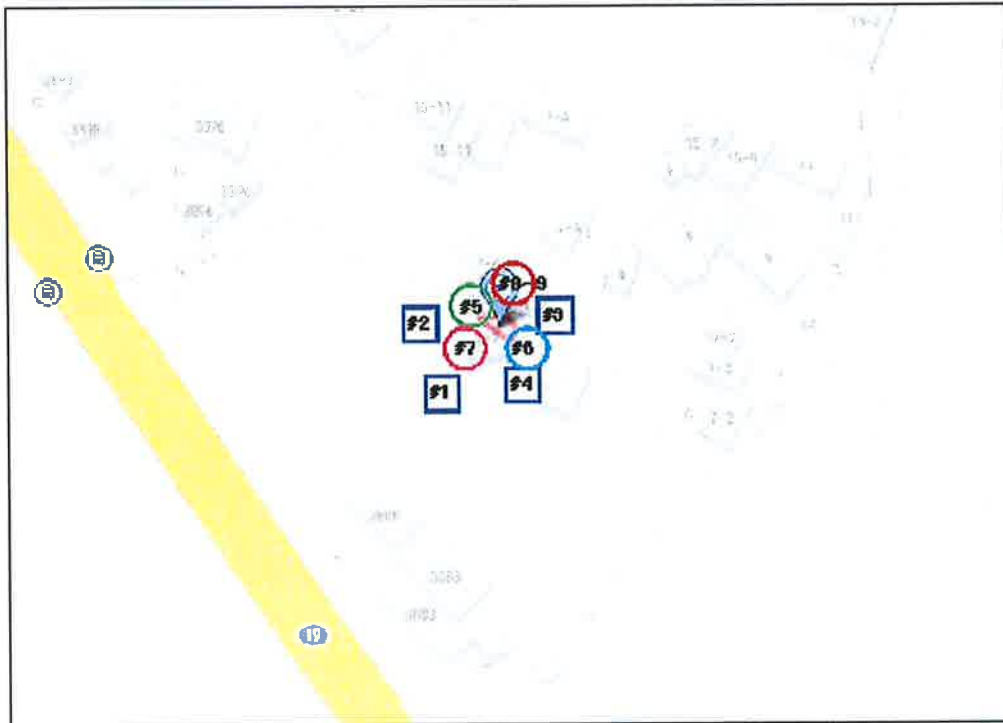
★측정결과 [2017년 09월 12일](작업시간 3시간 40분)

시료 번호	측정 지점	측정결과			초과 여부
		유량 (ℓ/min)	총 유량 (ℓ)	측정농도(f/cc) (기준:0.01f/cc)	
1	부지경계1	12.1	2662	0.001	미만
2	부지경계2	12	2700	0.002	미만
3	부지경계3	11.5	2599	0.002	미만
4	부지경계4	12.4	2814.8	0.003	미만
5	위생설비	11.3	452	0.003	미만
6	작업장주변(실외)	12	1320	0.003	미만
7	폐기물 반출	12.8	576	0.001	미만
8	폐기물 보관1	11.6	475.6	0.001	미만
9	폐기물 보관2	11.1	455.1	0.001	미만

[별첨 2]

★측정 지점 위치도(도식도) [2017년 09월 12일]

덕은리 811-23, 811-1



- 작업감주변 (신외)
- 부자검계선
- 폐기물 반출구
- 폐기물보관저장
- 취수설비
- 등압기 배출구

석면해체·제거 사업장의 석면비산 측정 결과보고서

접수번호	접수일			
제출인	상호(대표자) (주)비엠건설		사업자등록번호	
	주소 번지 광주광역시 서구 풍암순환로 190 (풍암동)2층			
건축물	건물명 덕은리 816-50		위치 경남 하동군 화개면 덕은리 816-50	
	연면적(㎡) ㎡		작업기간 2017년04월01일 ~ 2017년12월31일	
	석면건축자재[길이(m)·면적(㎡)·부피(㎡)] 슬레이트 307.20 ㎡			
측정기관	대표자 주식회사 에이앤 환경 배 호 수		사업자등록번호 412-81-41917	
	주소 광주광역시 동구 중앙로 358, 2층 203호(계림동100-11번지)			
측정 일시	2017년 09월 12일 (1일)			
측정 결과	시료번호	측정 지점	측정 결과(f/cc)	검출 석면
	별첨 1 참조			
	측정 지점 위치(도식도)			

별첨 2 참조

「석면안전관리법」 제28조제2항 및 같은 법 시행규칙 제39조제2항에 따라 석면해체·제거 사업장의 석면 비산 측정 결과를 제출합니다.

2017년 월 일

제출인

(주)비엠건설 (서명 또는



경상남도 하동군수

귀하

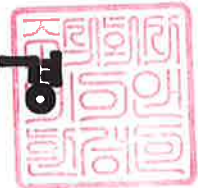
첨부서류	「산업안전보건법 시행규칙」 별지 제17호의6서식의 석면해체·제거작업 신고서 사본	수수료 없 음
------	--	------------

석면비산 측정 결과보고서

8/16-50



주식회사 에이앤환경



[별첨 1]

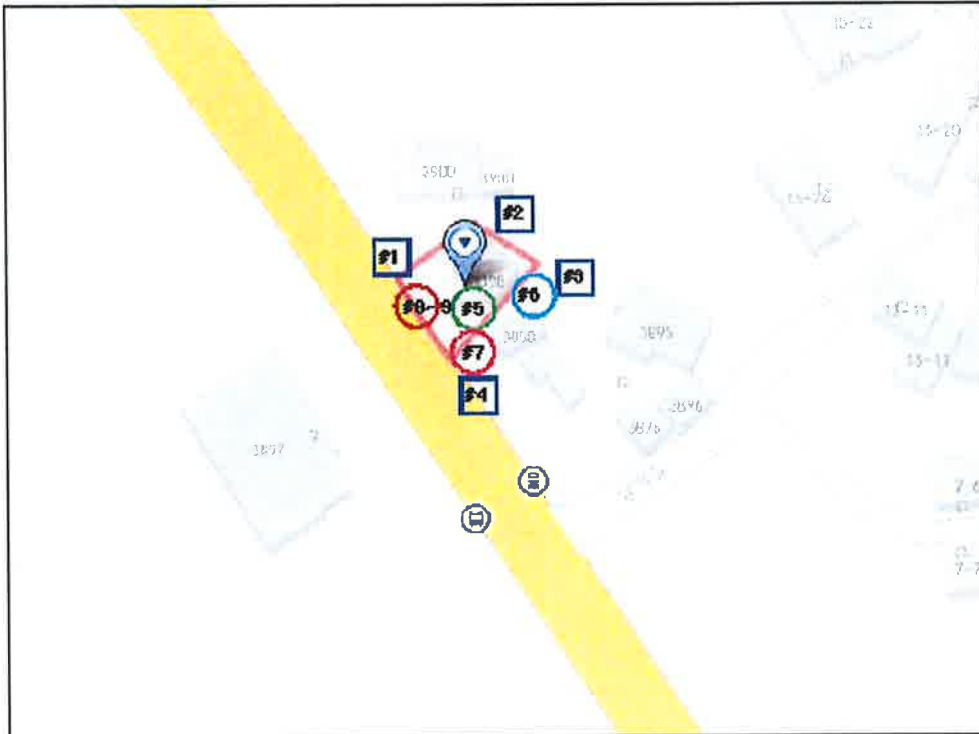
★측정결과 [2017년 09월 12일](작업시간 1시간)

시료 번호	측정 지점	측정결과			초과 여부
		유량 (ℓ/min)	총 유량 (ℓ)	측정농도(f/cc) (기준:0.01f/cc)	
1	부지경계1	11.6	696	0.003	미만
2	부지경계2	11.9	714	0.002	미만
3	부지경계3	11.5	690	0.001	미만
4	부지경계4	11	660	0.003	미만
5	위생설비	12.1	484	0.003	미만
6	작업장주변(실외)	11.8	708	0.003	미만
7	폐기물 반출	12.2	512.4	0.002	미만
8	폐기물 보관1	12	480	0.001	미만
9	폐기물 보관2	11.6	464	0.001	미만

[별첨 2]

★측정 지점 위치도(도식도) [2017년 09월 12일]

덕은리 816-50



석면해체·제거 사업장의 석면비산 측정 결과보고서

접수번호	접수일			
제출인	상호(대표자) (주)비엠건설	사업자등록번호		
	주소 번지 광주광역시 서구 풍암순환로 190 (풍암동)2층			
건축물	건물명 덕은리 817-12	위치 경남 하동군 화개면 덕은리 817-12		
	연면적(m ²) m ²	작업기간 2017년04월01일 ~ 2017년12월31일		
	석면건축자재[길이(m)·면적(m ²)·부피(m ³)] 슬레이트 321.30 m ³			
측정기관	대표자 주식회사 에이앤환경 배 효 수	사업자등록번호 412-81-41917		
	주소 광주광역시 동구 중앙로 358, 2층 203호(계림동100-11번지)			
측정 일시	2017년 09월 12일(1일)			
측정 결과	시료번호	측정 지점	측정 결과(f/cc)	검출 석면
별첨 1 참조				
측정 지점 위치(도식도)				

별첨 2 참조

「석면안전관리법」 제28조제2항 및 같은 법 시행규칙 제39조제2항에 따라 석면해체·제거 사업장의 석면 비산 측정 결과를 제출합니다.

2017년 월 일

제출인

(주)비엠건설 (서명 또는



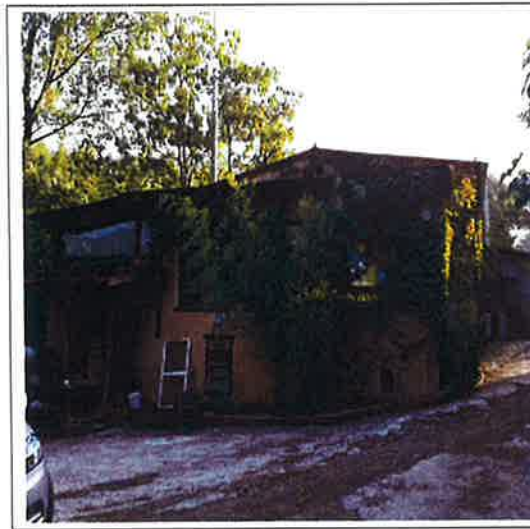
경상남도 하동군수

귀하

첨부서류	「산업안전보건법 시행규칙」 별지 제17호의6서식의 석면해체·제거작업 신고서 사본	수수료 없 음
------	--	------------

석면비산 측정 결과보고서

8/17-12



주식회사 에이앤환경



[별첨 1]

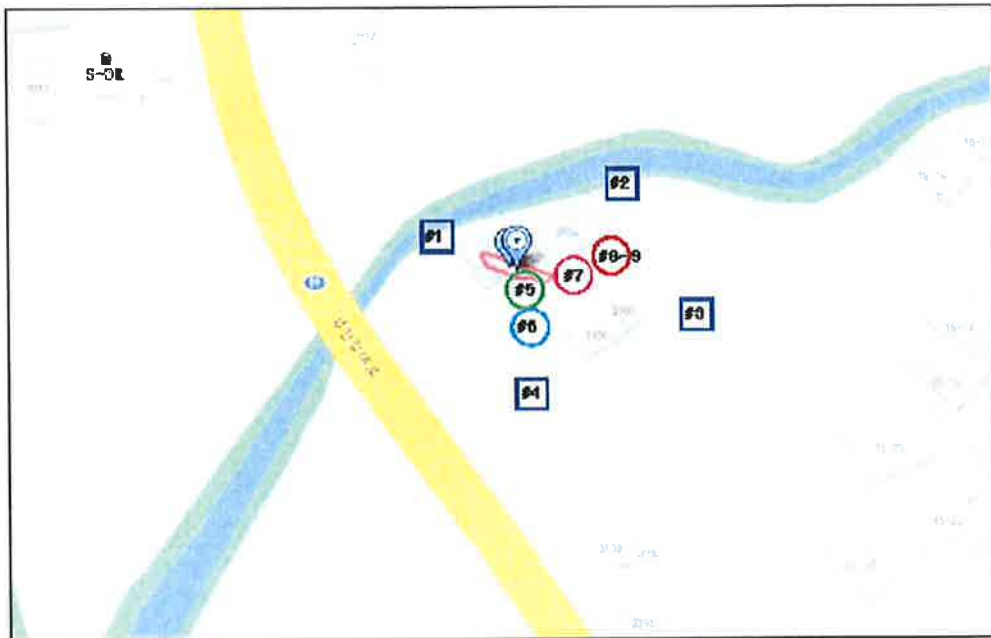
★측정결과 [2017년 09월 12일](작업시간 1시간)

시료 번호	측정 지점	측정결과			초과 여부
		유량 (ℓ/min)	총 유량 (ℓ)	측정농도(f/cc) (기준:0.01f/cc)	
1	부지경계1	12	720	0.003	미만
2	부지경계2	11.9	714	0.002	미만
3	부지경계3	11.5	690	0.001	미만
4	부지경계4	11	660	0.003	미만
5	위생설비	11	440	0.003	미만
6	작업장주변(실외)	11.8	708	0.003	미만
7	폐기물 반출	12.2	500.2	0.002	미만
8	폐기물 보관1	12	480	0.001	미만
9	폐기물 보관2	11.1	456	0.001	미만

[별첨 2]

★측정 지점 위치도(도식도) [2017년 09월 12일]

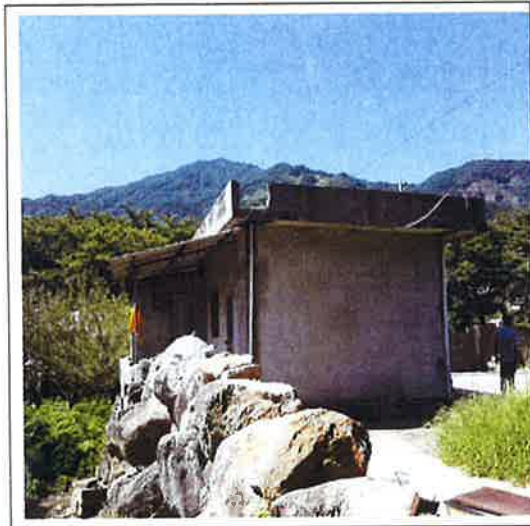
덕은리 817-12



- 각입강우변 (강외)
- 부저강계선
- 폐기물 맨홀구
- 폐기물보관예집
- 취수설비
- 음향기 계측구

석면비산 측정 결과보고서

153-1



주식회사 에이앤환경



[별첨 1]

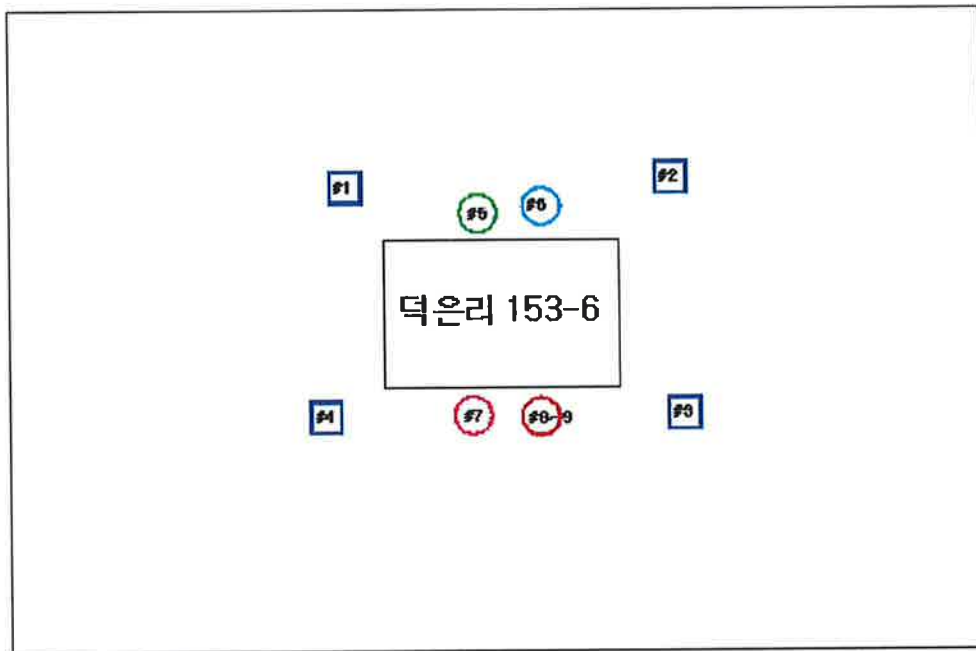
★측정결과 [2017년 09월 13일](작업시간 1시간)

시료 번호	측정 지점	측정결과			초과 여부
		유량 (ℓ/min)	총 유량 (ℓ)	측정농도(f/cc) (기준:0.01f/cc)	
1	부지경계1	12	720	0.001	미만
2	부지경계2	11.9	725.9	0.001	미만
3	부지경계3	11.5	678.5	0.003	미만
4	부지경계4	11.1	699.3	0.002	미만
5	위생설비	11	462	0.00	미만
6	작업장주변(실외)	11.8	731.6	0.001	미만
7	폐기물 반출	12.2	504	0.003	미만
8	폐기물 보관1	12.3	516.6	0.001	미만
9	폐기물 보관2	11.1	588.3	0.001	미만

[별첨 2]

★측정 지점 위치도(도식도) [2017년 09월 13일]

덕은리 153-6



석면해체·제거 사업장의 석면비산 측정 결과보고서

접수번호	접수일			
제출인	상호(대표자) (주)비엠건설		사업자등록번호	
	주소 번지 광주광역시 서구 풍암순환로 190 (풍암동)2층			
건축물	건물명 덕은리 228-11,229-10		위치 경남 하동군 화개면 덕은리 228-11,229-10	
	연면적(m ²) m ²		작업기간 2017년04월01일 ~ 2017년12월31일	
	석면건축자재[길이(m)·면적(m ²)·부피(m ³)] 슬레이트 228-11:113.40m ² ,229-10:132.30m ²			
측정기관	대표자 주식회사 에이앤환경 배 효 수		사업자등록번호 412-81-41917	
	주소 광주광역시 동구 중앙로 358, 2층 203호(계림동100-11번지)			
측정 일시	2017년 09월 13일(1일)			
측정 결과	시료번호	측정 지점	측정 결과(f/cc)	검출 석면
	별첨 1 참조			
	측정 지점 위치(도식도)			

별첨 2 참조

「석면안전관리법」 제28조제2항 및 같은 법 시행규칙 제39조제2항에 따라 석면해체·제거 사업장의 석면 비산 측정 결과를 제출합니다.

2017년 월 일

제출인

(주)비엠건설 (서명 또는



경상남도 하동군수

귀하

첨부서류	「산업안전보건법 시행규칙」 별지 제17호의6서식의 석면해체·제거작업 신고서 사본	수수료 없음
------	--	-----------

석면비산 측정 결과보고서

2018-11. 229-10



주식회사 에이앤환경



[별첨 1]

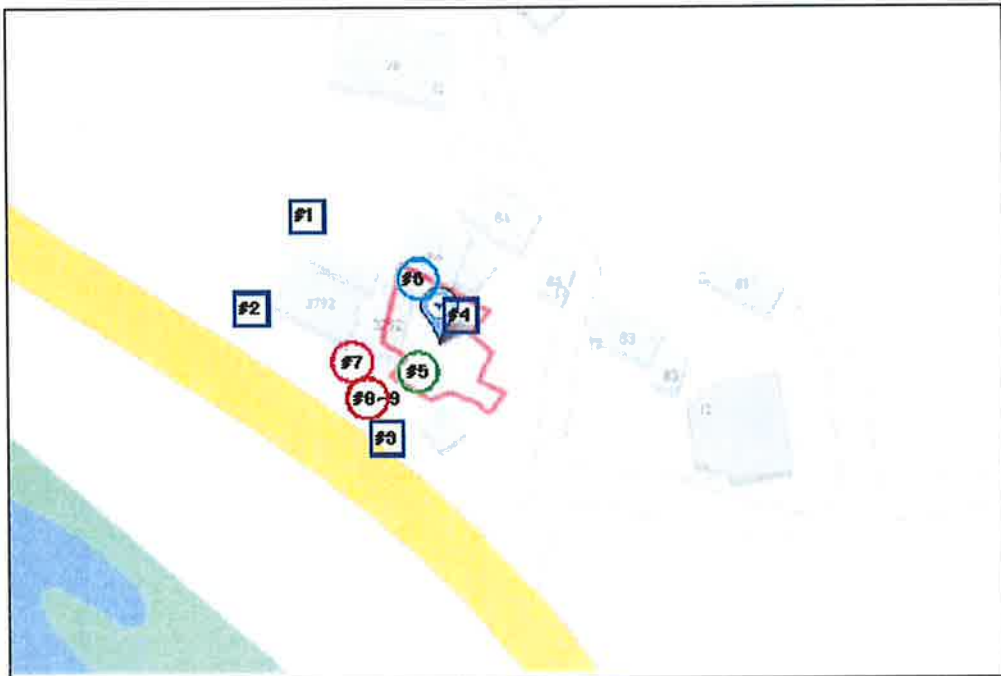
★측정결과 [2017년 09월 13일](작업시간 2시간)

시료 번호	측정 지점	측정결과			초과 여부
		유량 (ℓ/min)	총 유량 (ℓ)	측정농도(f/cc) (기준:0.01f/cc)	
1	부지경계1	12	1476	0.001	미만
2	부지경계2	11.9	1487.5	0.002	미만
3	부지경계3	11.5	1380	0.001	미만
4	부지경계4	11.1	1365.3	0.003	미만
5	위생설비	11	418	0.001	미만
6	작업장주변(실외)	11.8	1475	0.001	미만
7	폐기물 반출	12.2	549	0.003	미만
8	폐기물 보관1	12.3	492	0.001	미만
9	폐기물 보관2	11.1	455.1	0.001	미만

[별첨 2]

★측정 지점 위치도(도식도) [2017년 09월 13일]

덕은리 228-11, 229-10



- 측정점구분 (사이트)
- 부지경계선
- 폐기물 배출구
- 폐기물보관지역
- 측정실적
- 폐기물 배출구

석면해체·제거 사업장의 석면비산 측정 결과보고서

접수번호	접수일			
제출인	상호(대표자) (주)비엠건설 주소 번지 광주광역시 서구 풍암순환로 190 (풍암동)2층	사업자등록번호		
건축물	건물명 덕은리 811-29	위치 경남 하동군 화개면 덕은리 811-29		
	연면적(m ²) m ²	작업기간 2017년04월01일 ~ 2017년12월31일		
	석면건축자재[길이(m)·면적(m ²)·부피(m ³)] 슬레이트 226.25 m ² , 텍스 16.25m ³			
측정기관	대표자 주식회사 에이앤환경 배 효 수	사업자등록번호 412-81-41917		
	주 소 광주광역시 동구 중앙로 358, 2층 203호(계림동100-11번지)			
측정 일시	2017년 09월 13일(1일)			
측정 결과	시료번호	측정 지점	측정 결과(f/cc)	검출 석면
별첨 1 참조				

측정 지점 위치(도식도)

별첨 2 참조

「석면안전관리법」 제28조제2항 및 같은 법 시행규칙 제39조제2항에 따라 석면해체·제거 사업장의 석면 비산 측정 결과를 제출합니다.

2017년 월 일

제출인

(주)비엠건설 (서명 또는



경상남도 하동군수

귀하

첨부서류	「산업안전보건법 시행규칙」 별지 제17호의6서식의 석면해체·제거작업 신고서 사본	수수료 없음
------	--	-----------

석면비산 측정 결과보고서

4/1-23



주식회사 에이앤환경



[별첨 1]

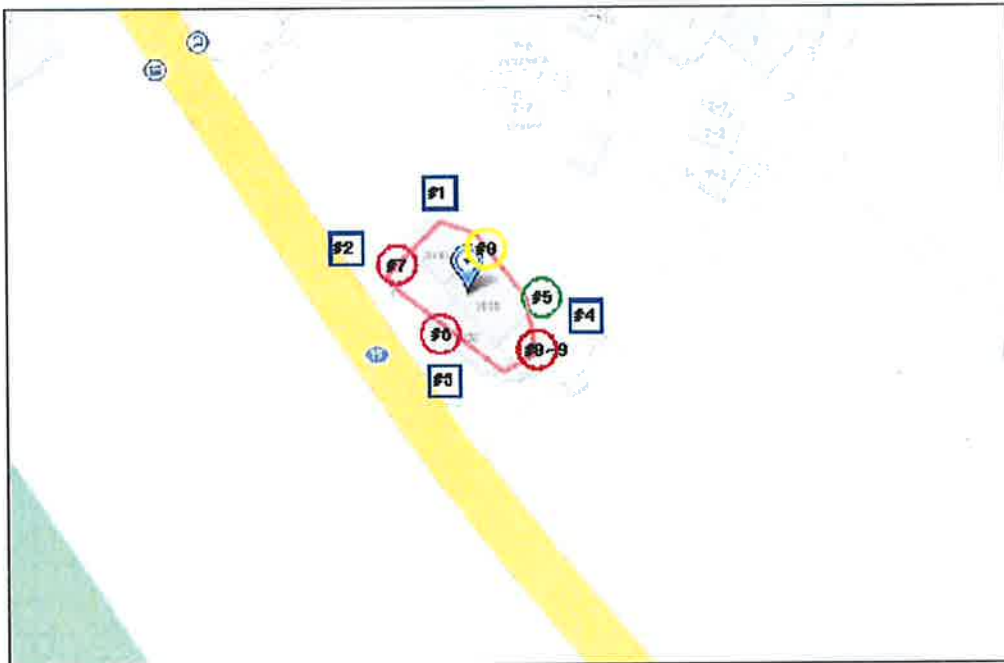
★측정결과 [2017년 09월 13일](작업시간 3시간)

시료 번호	측정 지점	측정결과			초과 여부
		유량 (ℓ/min)	총 유량 (ℓ)	측정농도(f/cc) (기준:0.01f/cc)	
1	부지경계1	12	2172	0.001	미만
2	부지경계2	11.3	2034	0.003	미만
3	부지경계3	11.8	2159.4	0.003	미만
4	부지경계4	12.3	2275.5	0.003	미만
5	위생설비	12.1	496.1	0.001	미만
6	폐기물 반출1	11.3	463.3	0.002	미만
7	폐기물 반출2	11.5	483	0.002	미만
8	음압기 배출	12.3	492	0.003	미만
9	폐기물 보관1	12	540	0.003	미만
10	폐기물 보관2	11.5	517.5	0.001	미만

[별첨 2]

★측정 지점 위치도(도식도) [2017년 09월 13일]

덕은리 811-29



- 각입장 주변 (산역)
- 부자검계선
- 폐기물 반출구
- 폐기물보관지점
- 위생실터
- 음압계 배출구

[별첨 3]
[2017년 09월 13일]

석면비산 농도측정 관련 사진

			
#1 부지경계	#2 부지경계	#3 부지경계	#4 부지경계
			
#5 위생설비	#6 폐기물 반출1	#7 폐기물 반출2	#8 음압기매출
			
#9 폐기물 보관1	#10 폐기물 보관2		