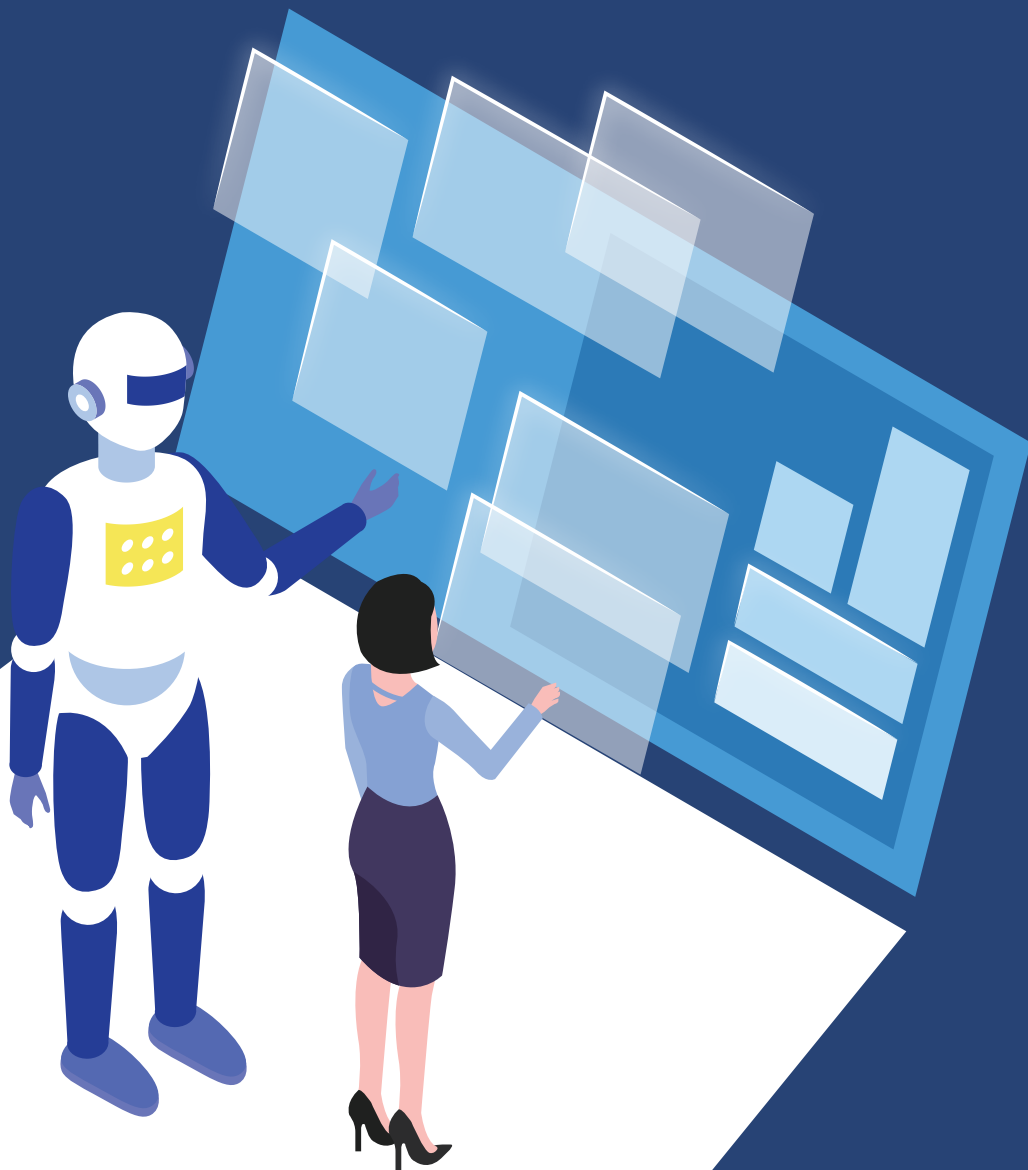


1. DNA 씨드인력 양성사업이란?

경남형 DNA 씨드인력 양성사업
(지역주도형 청년일자리사업 지역혁신형)



Digital(디지털),
Network(네트워크),
AI(인공지능) 등
4차 산업혁명 관련
청년일자리 제공으로 청년의
지역 정착 및 경제활동 지원

2. 지원내용



1. 인건비

기업별 최대 2명(만 18세 이상부터 만 39세 이하까지 미취업 청년)
청년 1인당 최대 월 180만원(월 200만원의 90%, 기업부담 10%)



- 인건비에 근로자 부담 제세 포함
- 청년에게 지급되는 인건비 중 10% 이상(월 20만원 이상)은 기업이 부담하여야 하며 사업주 및 근로자 보험료 별도 부담, 근로자 퇴직금(퇴직연금) 별도 적립해야 함
- 급여는 월 200만원 이상의 기본급과 각종 수당으로 구성하며 기본급 및 각종 수당은 참여기업이 자율적으로 설계함
- 급여(기본급 및 수당) 인상에 따르는 4대보험료 인상분은 참여기업이 전액 부담

2. 근로자 지원

교통복지수당 월10만원, 주거정착금* 월30만원,
직무교육**(교육 참여 청년 실근무일 인정)

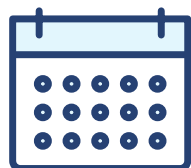


* 해당 시군으로 전입 시 지원(공고일 현재 타 시도(타 시군)
거주자 중 공고일 이후 참여 시군으로 전입한 청년)

** 직무교육 : 연 1회 이상 필수 참석

3. 지원 기간

청년 채용일로부터 최대 2년



3. 지원대상 및 참가자격

1) 도내 소재한 상시 근로자 수 5인 이상의 중소·중견기업

2) 공고일 기준 사업 개시일이 7년 미만인 스타트업 기업
(상시 근로자수 제한 없음)

3) 청년의 직무 분야

- 비대면·디지털 산업(AR/VR, AI, 클라우드, 빅데이터, ICT 등) 내 단순 노무를 제외한 모든 직무(경영, 생산기술, 연구개발 등)
- 기존 산업(농림어업·제조업 등) 분야에서 디지털 기술을 활용한 직무·홈페이지 제작·관리, 온라인콘텐츠 제작·관리, 온라인 플랫폼 구축, IT 기술 활용, 빅데이터 분석 등



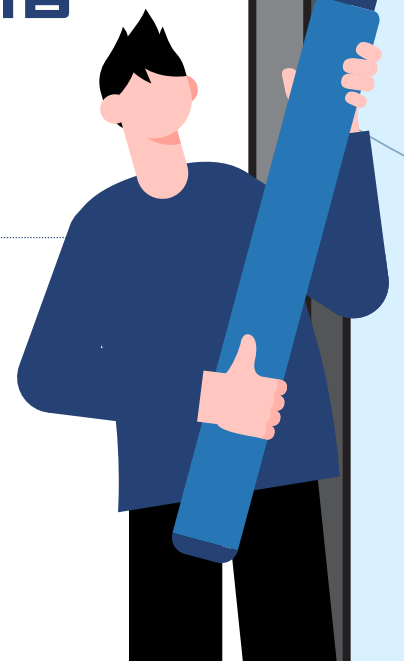
4) 참여기업 모집공고 이후 만 18세 이상부터 만 39세 이하까지의 청년(2022.1.1.기준)을 공개 채용하고 근로계약을 체결한 기업

- 청년은 참여기업 1차 모집공고일('22.2.23) 이후 공개모집 절차에 따라 채용된 자에 한하며, 참여기업 모집공고일('22.2.23) 이전에 채용된 청년에 대하여는 지원 불가

5) 기업당 최대 2명까지 신청 가능

※ 기존사업 참여청년수와 관계없이 중복참여 가능

※ 단, 선정된 기업에 대하여 지원인원 증감 등 시군 결정에 따라 조정 가능



4. 참여청년 및 모집인원

: 62명(기업당 2명 이내) ※ 기존사업과 중복가능



(단위 : 명)

계	창원	사천	밀양	양산	의령
62	23	6	11	1	2
	함안	창녕	하동	산청	함양
	5	3	6	1	4

※ 사업장 소재지가 위 시·군 지역인 경우에 참여 가능

※ 2차 참여기업 선정 결과에 따라 공고 모집인원 외 추가 선정될 수 있음

5. 신청서류 및 접수

신청기간

'22. 5. 9.(월) ~ '22. 5. 27.(금), 24:00 접수분까지



신청방법

온라인 신청(<https://gnjobs.kr>) - 사업참여

* 각 증빙서류는 개별 PDF파일로 작성 및 첨부
(파일이름은 증빙서류명으로 작성)



6. 일정 및 추진절차

1

참여기업 모집공고 (5월)

- 도·시군 홈페이지 및 사업
홈페이지(gnjobs.kr)

경상남도경제진흥원

2

참여희망기업 청년 채용 및 사업 신청 (5월)

- 참여희망기업 청년공개채용
- 참여신청 : 온라인 신청

신청 기업

3

신청기업 평가 (6월)

- 신청기업 서류평가 및
현장평가

시군, 경상남도경제진흥원

4

지원대상기업 선발 (6월)

- 지원기업 최종 선발
- 선정업체 개별 알림

도·시군, 경상남도경제진흥원

5

사업운영 및 관리 (6월~12월)

- 청년인건비 지원
- 청년직무 교육

경상남도경제진흥원



문의 및 기타사항

(재)경상남도경제진흥원 일자리노동정책팀

- 사업신청 및 기타문의 ☎ 055-230-2920~3
- 사업추진 및 일정문의 ☎ 055-212-6771

☎055-230-2920(의령, 창녕, 하동, 함양), ☎055-230-2923(창원)
☎055-230-2921(함안, 산청), ☎055-230-2922(사천, 밀양, 양산)

공고문 확인 경로

- (재)경상남도경제진흥원 홈페이지 : <https://www.gnepa.or.kr>
※ 지원사업안내(홈페이지 왼쪽상단 메뉴탭) → 사업공고 페이지에서 확인
- 지역주도형 청년일자리 홈페이지 : <https://gnjobs.kr>
- 경상남도 및 모집 시·군청 홈페이지

