



축산 농장
종사자용

올바른 손씻기 6단계

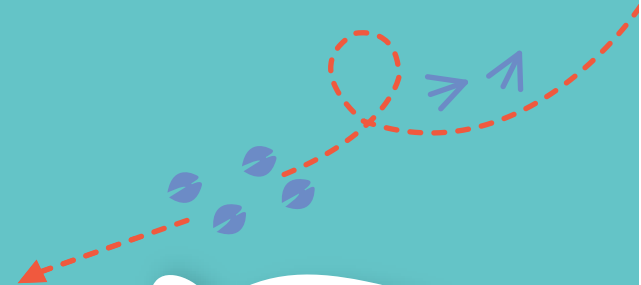
- 1 손바닥과 손바닥을 마주대고 문질러 줍니다.
- 2 손가락을 마주잡고 문질러 줍니다.



- 3 손등과 손바닥을 마주대고 문질러 줍니다.
- 4 엄지손가락을 다른 편 손바닥으로 돌려주면서 문질러 줍니다.

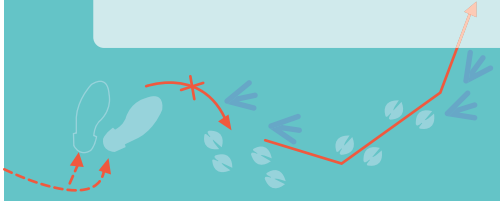


- 5 손바닥을 마주대고 손가락을 끼고 문질러 줍니다.
- 6 손가락을 반대편 손바닥에 놓고 문지르며 손톱 밑을 깨끗하게 합니다.



함께 실천하는 건강한 생활!

조류 및 돼지 인플루엔자 인체감염 예방요령





조류 및 돼지 인플루엔자 지식인!

제대로 알고 확실하게 예방하세요!



조류 및 돼지 인플루엔자 인체감염 예방을 위한 축산농장 종사자 주의사항



1 비누와 물로 손을 자주 씻는 등 개인위생을 철저히 해야 합니다.



2 손으로 눈, 코, 입 만지기를 피해야 합니다.



3 축사 출입 및 작업 시 작업복 및 마스크를 착용합니다.



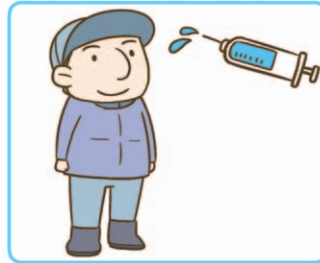
4 한번 사용한 마스크는 빨아서 사용하지 않으며, 일회용 마스크는 사용 후 반드시 폐기해야 합니다.



5 축사에서 나온 후엔 샤워를 해야 합니다.



6 가족에서 이상증상이 발견 되는 경우 즉시관할지역 수의 당국에 신고합니다.



7 겨울철 계절인플루엔자 예방 접종을 받아야 합니다.



8 축산농장 종사자 중 열과 기침, 목아픔 등의 호흡기 증상이 있다면 가까운 보건소에 신고해 주시기 바랍니다.

