

맞춤형 교육지원 사업
2016년 GNU 하계 및 동계 위탁 영어캠프
실시 제안서



경상대학교 국제어학원
The School of Language Education



● Welcoming Message ●



백승진 박사
국제어학원장

글로벌 시대를 위한 국제적인 언어감각을 깨우다

안녕하십니까?

경상대학교 국제어학원은 1974년 언어실습실에서 출발한 이래 본교 재학생과 지역민의 외국어 교육, 영어교사 연수, 지자체 위탁 영어교육, GNU 영어캠프, English Only Zone 프로그램 등 재학생과 지역민의 외국어 교육 및 국제화 역량강화를 위해 다양한 프로그램을 운영하고 있습니다.

경상대학교가 보유한 우수 인프라(우수한 원어민 강사 및 최신식 시설)와 최적의 환경을 활용하여 2000년부터 실시하고 있는 'GNU 영어캠프'는 '전국 최초의 합숙형 영어체험 교육프로그램'으로 영어교육학회의 '전국최우수 영어캠프'로 선정되는 등 그 명성을 전국에 자랑하고 있습니다.

겨울과 여름 방학 중 초·중등학생들을 대상으로 실시하는 'GNU 영어캠프'는 미국 현지 영어교육방식과 동일한 몰입식 영어교육 프로그램을 제공하며, 2000년 1회 캠프를 시작으로 2016년 1월 30회 캠프까지 총 9,229명의 수료생을 배출하는 등 대한민국 최고의 영어캠프 중 하나로 자리매김에 왔습니다.

지난 15년 동안 우리 대학에서 성공적으로 캠프를 수행할 수 있었던 것은, 그간 축적한 영어교육 인프라와 노하우, 직원들의 헌신적인 봉사정신과 더불어, 지자체와 유관 기관 여러분의 적극적인 지원과 성원이 있었기에 가능했다고 생각합니다.

저의 국제어학원은 앞으로도 지역과 함께하는 교육기관이 되도록 최선을 다하겠습니다. 많은 지역 청소년들이 'GNU 영어캠프'에 참가하여 즐겁게 영어를 공부하며 지역사회와 미래를 견인할 글로벌 인재로 성장에 나갈 수 있도록, 지자체와 유관 기관 관계자 여러분의 지속적인 관심과 협조 부탁드립니다. 감사합니다.

2016. 4. 1.

경상대학교 국제어학원장 백 승 진

GNU 영어캠프 개요

□ 캠프 개요

- 내용: 하계 및 동계 방학 중 원어민 영어강사와 2주간 함께하는 체험형
합숙 영어 캠프를 통해 영어 능력향상 및 국제화 감각 제고 도모
- 장소: 경상대학교 영어전용강의동 및 EZ 생활관
- 대상: 초등 3학년 ~ 중등 3학년
- 캠프기간
 - 여름캠프: 2016. 7. 31.(일) ~ 8. 14.(일), <14박 15일>
 - 겨울캠프: 2017. 1. 8.(일) ~ 1. 22.(일), <14박 15일>
- 모집인원: 여름 및 겨울캠프 각 240명
- 참가비

(단위: 천원)

구분	구분	위탁인원		
		40명 미만	40명~99명	100명 이상
여름캠프	참가비(1인)	1,690	1,605	1,521
	할인율(%)	-	5%	10%
겨울캠프	참가비(1인)	1,800	1,710	1,620
	할인율(%)	-	5%	10%

* 교육비, 식비 및 현장학습비 포함 (개인용돈 제외)

* 상기 할인율은 지자체에 한해 적용됨

□ 캠프 특징

- 2000년부터 15년간 총 30회의 캠프 과정을 통해 9,229명의 수료생을 배출한
대한민국 최고(最古)의 검증된 영어심화 캠프
- 국내 최고 수준의 영어학습 및 정주환경 보유(English Only Zone)
- 12명 내외 소규모 반 운영 및 외국인 선생님과 전일제 수업 실시
- 25개 상황영어체험관 이용을 통한 자연스러운 실용 영어습득
- 24시간 생활관리 안전시스템 가동(보험가입 및 인근지정병원 MOU체결)
- 생활지도 보조교사(Counselor)를 통한 전일정 생활지도 및 상담 실시
- 전문 심리상담사 학생 생활 상담 실시(주 2회, 화, 목)
- 전문 강사의 체계적인 성희롱 및 인성교육 실시(경남 청소년 성문화센터)

□ **제공 혜택**

- 수료자 전원에 대해 경상대학교 총장 명의 수료증 발급
- 모범캠프생에 대한 경상대학교 총장 및 국제어학원장 명의 상장 수여
- 캠프 유니폼 및 보조가방 무료 제공
- 편리한 입/퇴소를 위한 무료 버스 운행
- 교육기간 중 음료, 빵 등 매일 간식 제공
- 캠프생 전원 여행자보험 및 영업배상책임 보험 가입

□ **추진 일정**

절 차	일정		주 요 내 용
	여름	겨울	
제안서 제출 및 검토	4월 초	9월 초	<ul style="list-style-type: none"> ▪ GNU 위탁영어캠프 제안서 제출 (경상대 국제어학원 → 위탁기관)
협정서 및 계약체결	4월 중	9월 중	<ul style="list-style-type: none"> ▪ 캠프운영에 대한 협정 및 계약 체결
학생모집	4월~5월	9월~10월	<ul style="list-style-type: none"> ▪ (지자체/기관) 자체 계획에 의거, 학생모집 ▪ (국제어학원) 캠프 생활 안내
최종선발자 통보	6.17.(금)	11.4.(금)	<ul style="list-style-type: none"> ▪ 최종선발 인원 통보 (위탁기관 → 경상대 국제어학원)
오리엔테이션 및 반 배정 시험 실시	6.25.(토)~ 26.(일)	11.12.(토) ~13.(일)	<ul style="list-style-type: none"> ▪ (지자체/기관) 학부모/캠프생 대상 일시/장소 안내 ▪ (국제어학원) OT 및 반 배정시험 실시
보조금 송부	7월 초	11월	<ul style="list-style-type: none"> ▪ 캠프 운영 보조금 송부 (위탁기관 → 경상대 국제어학원)
차량픽업	7.31.(일) 8.14.(일)	1.8.(일) 1.22.(일)	<ul style="list-style-type: none"> ▪ (지자체/기관) 캠프생 대상 차량 픽업 일시/장소 안내 ▪ (국제어학원) 차량임차 및 픽업실시
캠프 입소	7.31.(일)	1.8.(일)	<ul style="list-style-type: none"> ▪ 입소식 개최(경상대 국제어학원 오디토리움)
캠프운영	7.31~8.14	1.8~1.22	<ul style="list-style-type: none"> ▪ 영어캠프 실시(경상대)
결과보고	8월 말~ 9월 초	1월 말~ 2월 중	<ul style="list-style-type: none"> ▪ 캠프 운영결과보고서 제출 (경상대 국제어학원 → 위탁기관)



목 차



I. 경상대학교 국제어학원 현황	1
1. 주요연왕	1
2. 주요사업	2
3. 영어캠프 추진 실적	4
II. 경상대학교 영어캠프 개요	6
1. 교육목표 및 캠프특징	6
2. 캠프 교육과정	8
3. 교육원칙	11
III. 캠프시설 현황	12
1. 시설연왕	12
IV. 캠프운영 체계 및 안전관리	16
1. 캠프 조직도 및 사무분장	16
2. 원어민 강사 및 카운슬러 연왕	18
3. 생활 및 안전관리	20
4. 캠프 진행사항 안내	22
5. 프로그램 평가	23
붙임. 1. 캠프 관련 시설 사진	24
2. 2015학년도 GNU 여름 캠프 운영 사진	33

I

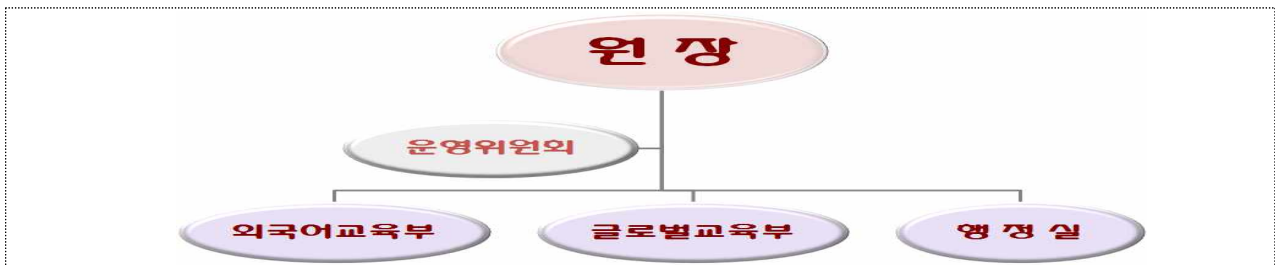
경상대학교 국제어학원 현황

1 주요현황

□ 국제어학원 연혁

- 1974. 09: 경상대학교 언어실습실 개원
- 1982. 03: 경상대 부속 종합시청각교육연구소 개소
- 1988. 03: 시청각교육관으로 확대 개편
- 1995. 07: 외국어교육원으로 확대 개편
- 1997. 10: 한국어학당 개설에 따라 언어교육원으로 개명
- 2000. 12: 합숙형 경상 영어심화캠프 개설(연2회)
- 2001. 09: 언어교육원에서 국제어학원으로 확대개편
- 2005. 03: 영어전용강의동(English Only Zone) 개관
- 2005. 03: 재학생 대상 합숙형 영어몰입 프로그램(EZ) 전국 최초운영
- 2007. 04: EZ 프로그램 교육부 최우수 혁신 사례로 선정
- 2007. 11: 한국어연수과정 개설
- 2008. 04: 영어상황체험관(English Situational Booths) 설치
- 2010. 04: 국제어학원 번역실 운영
- 2011. 05: EnglishVille GNU 주말반 개설
- 2012. 07: 경상영어캠프 2주 캠프 신설
- 2014. 01: 제12대 원장 백승진 교수 취임

□ 조직도



□ 직원구성

구분	원장	부장	내국인강사	외국인강사	행정직원	합 계
인원(명)	1	2	8	26	8	46

2 주요사업

□ 재학생 외국어 능력 및 국제화 역량 강화

○ English Only Zone 프로그램

- 국내 최초로 시행(2005. 3)한 재학생 대상 합숙형 영어몰입 교육프로그램으로 영어전용기숙사에 거주하며 원어민 강사와 함께 영어몰입 교육 실시(3시간/1일, 주 5일, 12주 180시간)
- EZ영어와 취업 영어로 구성되며 수강 후 교양학점 6학점 취득
- * 2006년 교육부 국립대학 혁신도 평가'에서 '최우수 혁신사례'로 선정

○ 대학영어II(공통교양)

- 재학생 실용영어 회화능력 강화를 위한 원어민 회화과정으로 연 2회(1, 2학기) 진행(학기별 1,500여명 수강)

○ 외국어강좌(연 6차 강좌)

- 연 6회에 걸쳐 원어민 회화과정(영어, 중국어, 일본어) 및 각종 시험준비과정(토익, 토익스피킹) 운영

○ 공인 인증시험 센터 운영

- 재학생 및 지역민 대상 공인 인증시험(TOEIC Speaking, TOEFL, OPIc 등) 센터운영, 정기 및 각종 모의시험 실시

□ 지역민 위한 외국어교육 및 서비스 제공

○ 외국어 번역 및 교정 서비스 제공

- 내·외국인 강사 인력풀 활용을 통해 지역사회가 필요로 하는 번역 및 교정 서비스 제공

○ 외국인강사 관내 초·중등학교 출강 지원

- 외국인 강사 수급이 힘든 경남 지역 관내 초·중등학교 대상으로 국제어학원 외국인 강사 출강 지원

○ GNU 영어캠프 실시(연 2회, 여름·겨울방학)

- 방학 기간 중 지역 초, 중등생 및 지자체/기관 위탁교육생의 영어능력 향상을 위해 교내 외국인 강사 및 EZ 시설을 활용한 합숙형 영어캠프 실시
- 2000년부터 15년간 총 30회의 캠프 과정을 통해 9,229명 수료

[위탁캠프 주요추진 실적]

- 경남·울산교육청 초·중등교사 영어연수 실시(14회)
- 경남공무원 교육원 위탁 영어훈련과정 실시(6회)
- 진주시청위탁 초·중고생 대상 체험영어캠프 실시(4회)
- 하동군 위탁 초등생 대상 체험영어캠프 실시(4회)
- 한국수자원공사 댐주변학생 영어체험캠프(2회)
- 한국남동발전(주) 발전소 주변지역 학생 영어캠프 실시(2회)
- 경남교육청 특성화고 해외인턴십 영어캠프 실시(1회)
- 울산교육청 중학생 영어캠프 실시(1회)
- 밀양교육지원청 중학생 영어캠프 실시(1회)
- 경남 인근 지자체(김해시, 하동군, 사천시, 합천군, 의령군) 위탁캠프 실시

[2014~2015년 지자체/기관 위탁캠프]



[2014 동계 한국수자원공사 댐주변지역 초등학생 영어캠프 운영]



[2015 하계 합천군/사천시 위탁캠프 운영]



[2015 동계 김해시/의령군 위탁 캠프 운영]



[2015 동계 한국남동발전 발전소 주변지역 초·중등생 영어캠프 운영]

3 영어 캠프 추진실적

년도	내용	기간	참가인원
2000. 12	제 1회 GNU 동계 캠프	3주	70
2001. 07.	제 2회 GNU 하계 캠프	3주	120
2001. 12.	제 3회 GNU 동계 캠프	4주	120
2002. 07.	제 4회 GNU 하계 캠프	4주	230
2002. 12.	제 5회 GNU 동계 캠프	4주	230
2003. 07.	제 6회 GNU 하계 캠프	4주	230
2003. 12.	제 7회 GNU 동계 캠프	4주	230
2004. 07.	제 8회 GNU 하계 캠프	4주	720
2005. 01.	제 9회 GNU 동계 캠프	4주	376
2005. 07.	제 10회 GNU 하계 캠프	4주	420
2005. 10.	경상남도 공무원교육원 위탁영어심화캠프	6주	44
2006. 01.	제 11회 GNU 동계 캠프	4주	500
2006. 07.	제 12회 GNU 하계 캠프	4주	420
2007. 01.	제 13회 GNU 동계 캠프	4주	379
2007. 07.	제 14회 GNU 하계 캠프	4주	310
2007. 12.	제 15차 GNU 동계 캠프	4주	275
2008. 06.	경상대 바이오누리사업단 하계 토익 심화캠프	6주	52
2008. 07.	진주시청 영어체험캠프(1회)	4주	331
2008. 07.	제 16차 GNU 하계 캠프	4주	140
2008. 08.	한국 수자원공사 경남본부 댐 주변 초등학생 영어캠프	19일	49
2008. 12.	제 17차 GNU 동계 캠프	4주	264
2008. 12.	경상대학교 바이오누리사업단 동계토익심화캠프	26일	49
2009. 06.	경상대학교 바이오누리사업단 여름경상토익캠프	5주	50
2009. 07.	진주시청 영어체험캠프(2회)	4주	285
2009. 07.	제 18회 GNU 하계 캠프	4주	200
2009. 12.	제 19회 GNU 동계 캠프	4주	92
2010. 07.	제 20회 GNU 하계 캠프	4주	157

년도	내용	기간	참가인원
2010. 07.	진주시청 영어체험캠프(3회)	4주	276
2010. 12.	제 21차 경상 겨울영어캠프	4주	164
2011. 07.	진주시청 영어체험캠프(4회)	4주	275
2011. 07.	제 22회 GNU 하계 캠프	4주	159
2011. 12.	제 23회 GNU 동계 캠프	4주	152
2011. 12.	경상남도 교육연수원 중등영어교사 직무연수	6주	19
2012. 07.	경남교육청 특성화고 해외인턴십 대상자 집중영어교육	19일	155
2012. 07.	제 24회 GNU 하계 캠프	4주	193
2012. 12.	제 25회 GNU 동계 캠프	4주	160
2013. 01.	하동군청 초등학생 겨울 영어캠프	13일	10
2013. 01.	울산광역시 교육청 겨울방학 중학생 영어합숙캠프	13일	104
2013. 07.	제 26회 GNU 하계 캠프	4주	74
2014. 07.	하동군청 초등학생 여름 영어캠프	3주	11
2014. 07.	제 27회 GNU 하계 캠프	3주	101
2014. 07.	한국수자원 공사 경남부산지역본부 댐주변지역 영어캠프	30일	108
2014. 09.	경남도교육청 항공기초인력양성사업 위탁영어캠프	18일	20
2015. 01.	제 28회 GNU 동계 캠프	3주	103
2015. 01.	한국 남동발전(주) 사업소 주변 초·중·등학생 대상 영어캠프	2주	93
2015. 01.	재학생 대상 지방대학특성화 토익캠프	6주	126
2015. 07.	제 29회 GNU 하계 캠프	3주	148
2015. 07.	진주기계공고 해외인턴십 준비 위탁 영어교육	2주	4
2015. 07.	합천군 교육지원사업 여름영어캠프	10일	100
2016. 01.	제 30회 GNU 동계캠프	3주	67
2016. 01.	김해시 교육지원사업 위탁캠프	2주	80
2016. 01.	의령군 교육지원사업 위탁캠프	2주	54
2016. 01.	하동군 위탁캠프	3주	29
2016. 01.	밀양교육청 위탁캠프	3주	3
2016. 01.	한국 남동발전(주) 사업소 주변 초·중·등학생 대상 영어캠프	2주	98
합 계			9,229

II

경상대학교 영어캠프 개요

1

교육목표 및 캠프특징

□ 교육목표

- 경상대학교 원어민 선생님과의 2주간의 재밌는 체험 위주의 합숙캠프를 통해 영어에 대한 친숙함과 자신감 향상 도모
- 정통 미국식 ESL 수업을 통한 영어의 4가지 영역(Listening, Speaking, Reading, Writing)에 대한 균형 잡힌 능력 신장
- 단순 영어수업 과정을 탈피한 문화, 지리, 미술, 음악 등 영미권 국가의 초·중학교 교과과정 위주의 수업을 통해 전 과목에 대한 균형 잡힌 이해도 향상
- 2주간의 공동 합숙캠프를 통해 타인에 대한 배려 및 협동심, 자립심 배양
- 전문 강사 활용을 통한 성희롱 및 인성교육 실시를 통해 청소년기의 올바른 인성 양성 도모

□ GNU 캠프 특징

- 국내 최고(最古)의 검증된 대학 직영 영어캠프
 - 2000년부터 15년간 총 30회의 캠프 개최를 통해 9,229명의 수료생을 배출한 대한민국 최고(最古)의 검증된 영어심화 캠프
- 국내 최고 수준의 영어학습 및 정주환경(English Only Zone) 보유
 - 강의동, 숙소 및 식당 등 캠프 모든 시설이 도보 1분 이내에 위치한 국내 최고 수준의 영어학습 및 정주환경 보유
- 다년간의 영어교육 경력을 보유한 엄선된 강사진
 - 영어전공 및 영어 교육관련 자격증(TESOL, TEFL 등)을 보유한 경상대학교 및 초, 중, 고 원어민 강사로 구성된 엄선된 강사진 보유

○ 실용 영어학습을 위한 최적의 상황영어체험관 보유

- 일상생활에서 사용하는 실용영어회화 연습을 위해 병원, 서점, 식료품점 등 25개의 각 상황별 상황영어 체험관 보유
- 상황별 영어 학습을 통해 해외에 가지 않고도 해외에 있는 것과 동일한 실용 영어를 학습할 수 있는 교육시설 보유

○ 캠프생 안전을 위한 24시간 생활관리 및 안전시스템 구축

- 전 일정 중 반별 카운슬러 교사 배치 통한 생활지도 및 관리 실시
- 불의의 사고를 대비한 간호요원 및 안전 관리자 24시간 상시 대기
- 캠프 참가생 전원 안전보험 및 음식물 배상책임보험 가입
- 긴급 상황을 대비한 교내보건소 운영 및 병원과의 의료지원 MOU 체결
- 전문 심리상담사에 의한 정기 생활 상담 실시(주 2회, 화, 목)
- 전문 강사에 의한 체계적인 성희롱 및 인성교육 실시

[믿고 맡길 수 있는 최고의 시스템]



2 캠프 교육과정

□ 교육구성

- 문화, 지리, 미술 등 영미권 국가의 다양한 초·중학교 교과과정을 반영한 ‘영미권 현지식 교과과정’
- 저 연령층 학생들의 지속적인 흥미유발을 위한 ‘다양한 체험교육’
- 실제 생활에서 접하게 되는 각 상황별 실용회화 능력과 상황대처 능력 향상을 도모하는 ‘상황영어체험 교육’

교과과정

미국 현지 초등학교 교과과정

: 독해, 쓰기, 지리, 음악, 미술, 문화 등



상황영어과정

실 생활 및 상황대처 능력

: 상황 체험부스 22실 설치 및 운영(공항, 출입국, 은행, 레스토랑 등)



체험과정

원어연극, 영어 스피치, 현장 학습, Amazing English Race, 골든벨



[교육과정 구성표]

구분	교과과정	교육내용
교과 과정	Language Arts (영어)	· 수준별 영어교재 학습을 통해 기본 영어실력 향상
	Geography (지리)	· 세계지도를 통해 국가/지역 정보 및 특징 학습
	Music (음악)	· 영미권 국가 전통노래 및 팝송을 통해 실용영어 학습
	Western Culture (서양문화)	· 국가별 문화 특징과 우리 문화와의 유사성, 차이를 학습
	Arts & Craft (미술&공예)	· 주제별 그리기, 소품제작 및 미술, 공작 활동 수행
	Journal (영어 일기쓰기)	· 영어일기 작성 및 강사 교정을 통해 영작문 실력 향상
체험 교육	Morning Exercise (아침운동)	· 영어로 하는 체조와 간단한 조깅으로 하루 일과 시작
	Class Decoration (교실꾸미기)	· 반별 특성 및 주제에 맞춰 교실환경 미화 및 꾸미기
	Fashion Show (패션쇼)	· 의류, 소품 제작 통해 무대에서 패션쇼 실시 · 무대 경험을 통한 자신감 향상 및 영어활용력 증대 도모
	Drama Performance (드라마)	· 주제설정, 대본작성, 연습 등을 통해 드라마공연 실시 · 드라마 준비 및 공연을 통한 자신감 및 협동심 향상
	Golden Bell Contest (골든벨 콘테스트)	· 문제 은행식 영어 문제 출제를 통해 최종 잔류자가 우승하는 골든벨 게임 실시
	Emergency Drills (비상대피훈련)	· 화재 등 긴급 상황 발생을 대비한 비상 대피 훈련 실시
	Fun Activities (놀이활동)	· 원어민 선생님과 농구, 축구, 피구 등 놀이 및 게임 활동
	Amazing English Race (영어레이스)	· 대학 캠퍼스 전체를 이용하여 단계별로 주어진 미션을 완수하는 Race 방식의 게임
	Movie (영화감상)	· 연령대에 적합한 영어를 엄선하여 영화 감상 실시 · 영어듣기 실력 향상 및 영미권 문화에 대한 흥미 유발
	Field Trip (현장학습)	· 원어민 선생님과 함께하는 즐거운 현장체험 학습 실시

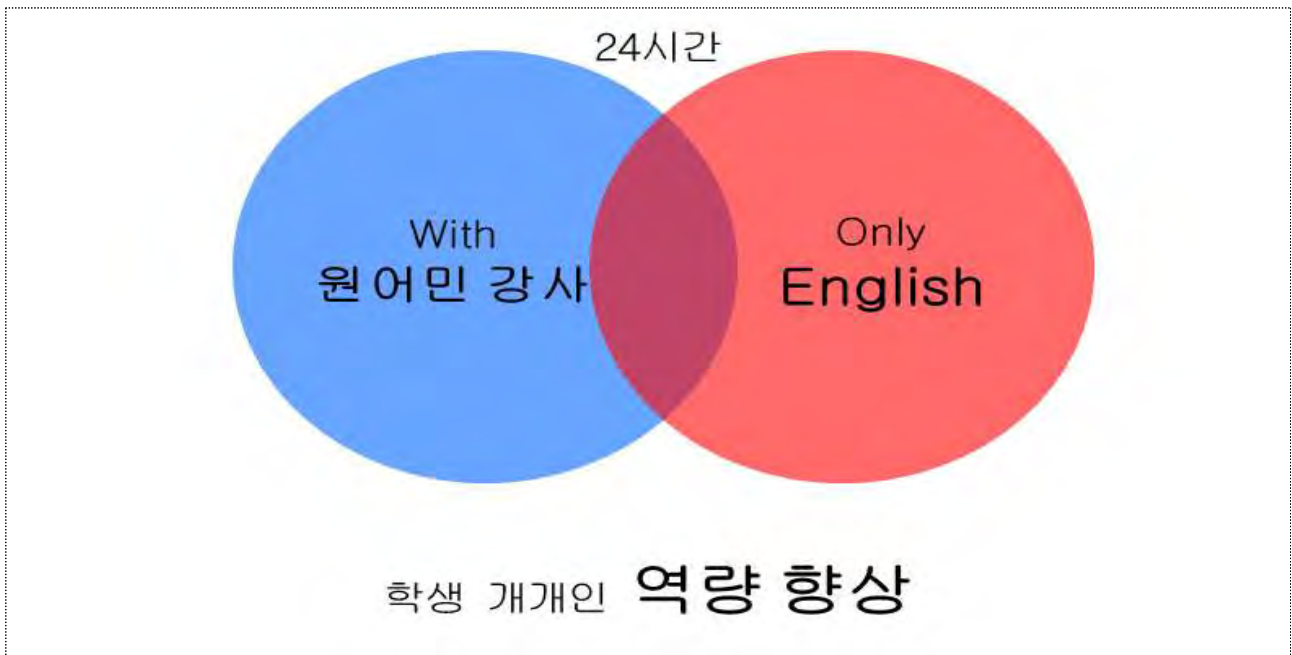
상황 영어	Airport(공항)	· 티켓구입, 체크인, 짐 찾기, 면세품 구입 등
	Immigration(출입국) & Customs(세관)	· 출입국 카드 작성, 출입국 심사, 세관 통과하기
	Street & Transportation (길거리 및 대중교통)	· 길 위치 물어보기, 교통권 구입하기, 목적지 물어보기
	Hotel(호텔)	· 숙박 예약, House Keeping 요청
	Theater(극장)	· 티켓 구매, 팝콘 및 음료구매
	Post Office(우체국)	· 물건 보내기(국내, 해외), 택배 찾기
	Bank(은행)	· 환전, 계좌개설, 출금·송금, ATM이용
	Police Station (경찰서)	· 분실신고, 범죄신고 등
	Library(도서관)	· 책 대출·반납, 대여문의, 대출연장
	Grocery Store (식료품점)	· 물건구입, 판매, 환불, 결제 등
	Salon(미용실)	· 헤어 스타일 설명
	Real Estate Office (부동산 사무소)	· 주택 임대, 판매 및 구입 문의
	University Office (대학 행정실)	· 대학 입학 및 각종 생활 상담
	Fast Food Shop (패스트푸드점)	· 패스트푸드 주문, 구입, 결제
	Hospital (병원)	· 증상 말하기, 접수, 진찰 및 처방전 받기
	Restaurant(레스토랑)	· 서양 음식 만들기 체험, 조리 관련 영어 연습
	TV Station(방송국)	· 방송국 뉴스진행, TV 및 드라마 제작 등
	Concert Hall (콘서트 홀)	· 유명 스타 되어 보기, 노래, 춤, 장기자랑 등

3 교육원칙

□ 영어권 국가와 동일한 몰입식 교육 환경 구성

- 해외에 나가지 않고도, 해외에 있는 것과 같은 동일한 교육 환경 구성
 - 수업, 식사 및 취침 등 모든 생활을 원어민강사와 함께하며 캠프 기간 동안 영어만 사용(English Only)하는 것을 원칙으로 운영

※ 강의동을 'English Only Zone'으로 설정하여 구역 내에서는 영어로만 의사소통함을 원칙으로 운영



Ⅲ

캠프 시설 현황

1

시설 현황

□ 시설개요

- 400명의 캠프생을 동시에 수용할 수 있는 전국 최고 규모의 영어전용 강의동(English Only Zone) 구비
- 강의동, 기숙사 및 식당 등 캠프 제반 시설이 모두 도보로 1분 이내에 위치한 교육·생활 일원화 시스템(One Stop System) 보유
- 고급 아파트식 생활관 시설(2인 1실)에 남녀 기숙사가 각각 분리되어 안전하고 쾌적한 주거 환경 제공

[경상대학교 English Only Zone 전경]



□ 영어전용 생활관 현황

구분	층수	유닛(Unit)	수용인원	정독실	휴게실	식당
6동(남자)	11층	44	240명	1	1	생활관 식당
7동(여자)	13층	52	288명	1	1	
비고	아파트형(2인 1실), 에어컨 완비, 개별 욕실, 개별 화장실, 거실					
	학년별 숙소배정 (각층별 관리 보조교사 배치)					

[영어전용 생활관 시설]



□ 영어전용 강의동 현황

구분	회화실	다목적 회화실	강사실	감독교수실	캠프 디렉터실	영어상황 체험관	교실 당 수용인원
실수 (좌석수)	40 (16)	4 (32)	1 (33/12)	2	1	25개 부스설치	17명

[영어전용 강의동 시설]



□ **상황영어체험관 현황**

- 실제 생활에서 접하게 되는 각 상황별 영어 말하기 능력과 상황대처 능력을 자연스럽게 길러주는 체험과정으로 상황 체험부스 25실 운영

[상황영어체험관 운영 부스]

Airport(공항), Immigration(출입국), Bank(은행), Post Office(우체국), Restaurant(레스토랑), Police Station(경찰서), Hospital(병원), Hotel(호텔), Grocery Store(식료품점), Fast-food Restaurant(패스트푸드점), Transportation(대중교통), Theater(극장), Salon(미용실), Library(도서관), Administrative Office(행정실), Billiard(당구장), TV Station(방송국), Concert Hall(콘서트홀) 등 총 25개관 보유

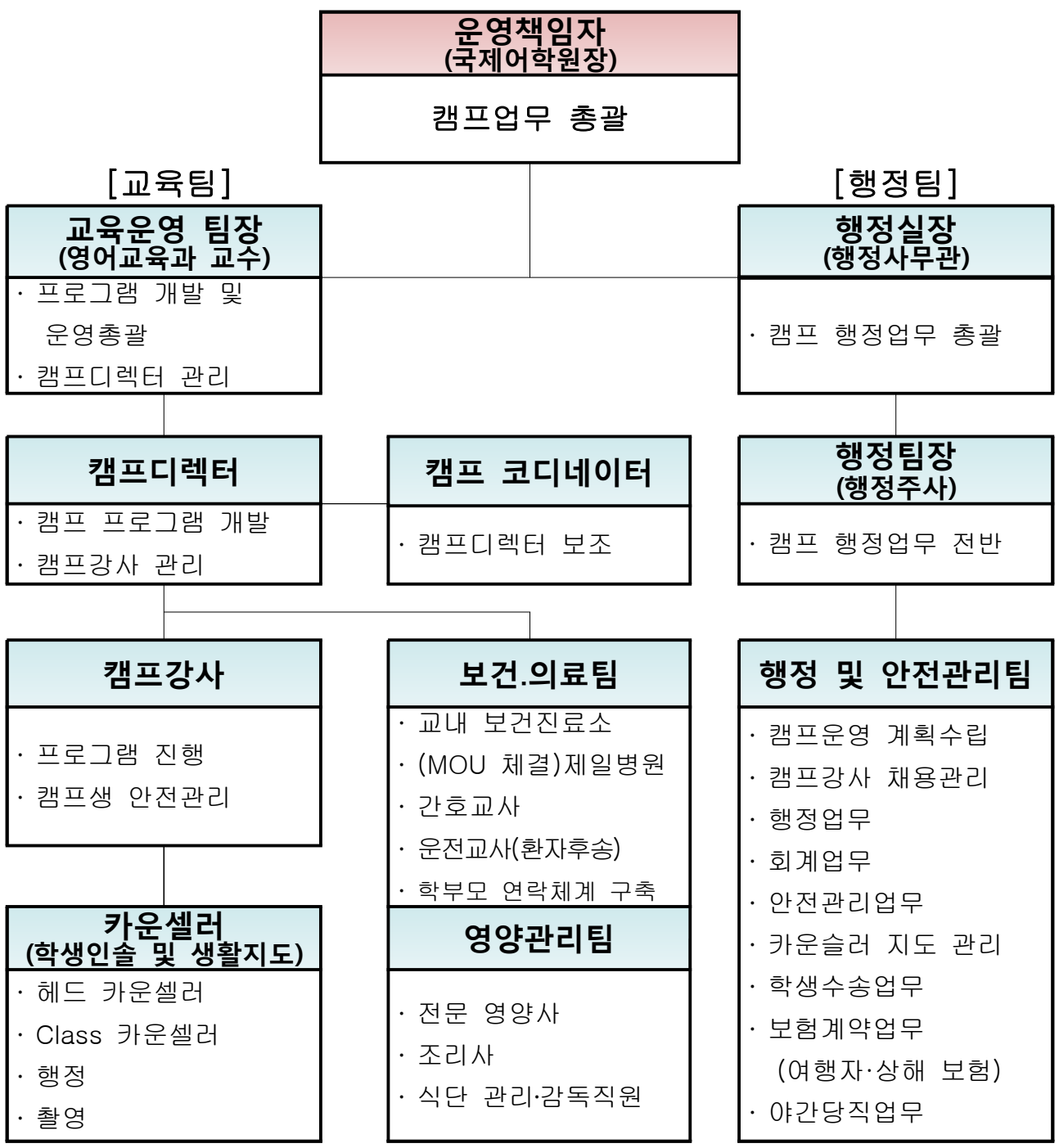
[상황영어체험관 시설]



IV 캠프 운영 체계 및 안전관리

1 캠프 조직도 및 사무분장

□ 조직도



□ 업무분장

○ 운영책임자(국제어학원장)

- 캠프 관련 업무 총괄

○ 교육운영 팀장

- 커리큘럼 개발 및 편성, 프로그램 진행 및 감독, 결과보고, 교육평가, 강사관리, 회의주관

○ 캠프디렉터

- 커리큘럼 개발 및 편성, 매뉴얼 제작, 프로그램 진행, 강사회의 주관, 보조교사 관리감독

○ 행정실장

- 캠프 행정지원 총괄

○ 캠프강사(외국인강사)

- 수업지도 및 캠프생 관리, 평가, 경진대회 지도, 캠프생 면담 등

○ 행정 및 안전관리팀

- 입·수료식 계획수립, 학부모 안내, 예산편성 및 집행, 간식지원, 교재 지원, 시설 및 캠프 기자재관리, 물품 및 행사관리, 현장학습 지원, 병원 후송 지원, 야간근무, 숙소관리, 점호실시 등 행정전반 지원

○ 보건·의료팀 및 식단·영양관리팀

- 각종사고에 대한 응급처치 및 구호 업무, 균형 잡힌 식단 및 식사관리

○ 카운셀러

- 수업보조(통역 등), 멘토링 및 상담, 생활지도, 학부모 연락 등

○ 행정 및 촬영 카운셀러

- 행사촬영 및 지원, 입·퇴소 지원, 홈페이지 관리, 업무연락 등

2 원어민 강사 및 카운슬러 현황

□ 원어민 강사 현황

연번	성명	국적	성별	학력 및 경력
1	James Fagg	영국	남	· Plymouth University 영어영문학 · 2010 GNU겨울영어캠프~2015 GNU여름 영어캠프 외국인강사 · GNU 여름·겨울영어캠프 외국인강사 디렉터
2	David Babe	캐나다	남	· Western Ontario University 사회학전공(부전공:영어) · 2010 GNU겨울영어캠프~2015 GNU겨울 영어캠프 외국인강사
3	Philip Massaro	미국	남	· Nazareth College of Rochester 영문학 · 2014 GNU여름영어캠프 외국인강사 · 2014 GNU겨울영어캠프 외국인강사(Debate)
4	Bell Chiragul	미국	여	· University of Hawaii 교육학 · 초등교사 자격증 · 2014~2015 GNU겨울영어캠프 외국인강사
5	Grant Kimberlin	미국	남	· Sonoma State University 역사학 · 2015 GNU여름·겨울영어캠프 외국인강사
6	John Lloyd	영국	남	· Lancaster University 국제관계학 · 2015 GNU여름·겨울영어캠프 외국인강사
7	Cerise Louisa	영국	여	· University of Surrey 무용
8	Matthew Pea	영국	남	· University of Hull 영어영문학
9	Cameron Mclelland	캐나다	남	· Wilfried Laurier University 행정학 · 2015 GNU겨울영어캠프 외국인강사
10	Lowell Sanborn	미국	남	· University of British Columbia 언어학 · 2015 GNU여름·겨울영어캠프 외국인강사
11	James Kotze	남아공	남	· University of the North West 문학
12	Chris Dunkin	미국	남	· Metro Politan State University of Denver 영어학
13	Brandon Lockhart	미국	남	· University of Mississippi 영어학

□ 카운슬러 현황

연번	구분	인원수	담당업무	학력	비고
1	헤드	1	수업전반 및 생활 등 캠프 전반에 대한 보조교사 지원 및 행정팀 지원	본교 재학생	영어관련 전공 대학생 및 군필자
2	Class	24	수업보조(통역 등), 멘토링 및 상담, 생활지도 등	본교 재학생	영어회화 실력을 갖춘 대학생
3	촬영	1	사진 및 영상촬영 등	본교 재학생	행정업무 보조 유경험자 대학생
4	행정	1	홈페이지 관리, 행정지원 (업무연락)등	본교 재학생	행정업무 보조 유경험자 대학생
5	간호	2	응급치료, 병원이송, 약품관리, 치료일지 작성, 건강면담, 야간 당직, 학생영양관리	본교 재학생	간호학 관련 전공 대학생
6	운전	1	병원 후송지원, 행사지원, 입·퇴소지원	본교 재학생	1종 보통 운전면허 소지자 및 대형차량 유경험자

※ 캠프보조교사는 채용 예정

3 생활 및 안전관리

□ 담당 카운슬러를 통한 캠프생 생활 관리

- 심사를 통해 인성과 영어실력을 겸비한 재학생 카운슬러 선발
- 반별로 담당 카운슬러 배치를 통해 기상부터 취침까지 캠프생의 건강 상태, 생활 및 학습 분위기 등 밀착 관리 시행

□ 캠프생 건강관리를 위한 간호교사 배치

- 간호학 전공 보조교사(2명) 상시 배치를 통해 불의의 사고 대비 및 캠프생 건강관리 진행

□ 캠프생 전원 안전보험(상해 및 여행자 보험) 가입

- 불의의 사고에 대비하여 캠프기간 동안 캠프생 전원 상해보험 및 야외 활동을 대비한 여행자보험 가입

□ 성장기 청소년을 위한 안전 식단 제공

- 대기업 삼성 “Welstory” 및 전문영양사의 엄격한 식단관리를 통해 성장기 청소년들을 위한 균형 잡힌 식단 및 간식 제공

□ 전문 심리상담사 상담 실시(매주 화·목)

- 전문심리 상담사 자격을 보유한 상담사가 매주 화, 목 저녁시간에 캠프생 생활 상담 실시
- 캠프생활에 대한 심리적 불안감 해소 및 학습에 집중 할 수 있는 기반 조성

□ 전문 강사 활용을 통한 체계적인 성희롱 및 인성교육 실시

- 경남청소년종합지원본부 내 청소년 성문화센터 소속 전문 강사 활용을 통한 성희롱 및 인성교육 실시
- 합숙 생활 속에 발생 가능한 다양한 성희롱 관련 문제 사전 예방 및 공동체 생활을 위한 바른 인성 양성

□ 안전 관리 직원 24시간 상시 대기

- 캠프장 및 숙소에 24시간 안전관리 직원 상시 근무체제를 통하여 돌발 및 응급상황 발생 시 신속한 조치 시행

□ **비상 수송차량 및 운전자 상시 대기**

- 캠프 장 내 비상 수송차량 및 운전자 상시 대기를 통해 응급환자 병원 후송 등 비상 사태에 즉각 조치 시행

□ **교내 보건진료소 상시 운영**

- 경미한 상처 치료 및 진단, 응급치료를 위하여 대학 내 보건진료소 항시 개방 운영 (캠프장에서 2분 거리)

□ **진주 시내 종합병원과의 협약체결**

- 긴급 상황을 대비하여 진주시내 병원(제일병원)과의 협약을 체결하여 불시의 사고를 대비

□ **비상대피 훈련 및 방역실시**

- 화재, 지진 등 긴급 상황 시 대처요령 습득을 위한 비상대피 훈련 및 질병예방을 위한 캠프 시설 전체 방역실시

□ **비상근무(일과 후 저녁부터 익일 및 공휴일)**

- 비상사태 대비를 위해 국제어학원 직원 일·숙직 및 공휴일 교대 근무
 - 일직: 2명(09:00 ~ 18:00)
 - 숙직: 2명(18:00 ~ 익일 09:00)

[GNU 캠프 안전관리 시스템]



4 캠프 진행사항 안내

□ 캠프 전반 사항 안내를 위한 네이버 카페 운영

- 학부모 및 캠프생 대상 캠프 관련 제반 정보 제공을 위해 네이버 카페 운영
 - * GNU영어캠프 카페: <http://cafe.naver.com/gnuenglishcamp>
- 카페를 통한 주요사항 공지 및 상호 정보공유를 통해 캠프에 대한 홍보와 안내 실시
- 카페 주요 기능
 - 주요 행사 사진 및 동영상 게시, 알림게시판 등 학부모 및 캠프생 대상 정보제공
 - 자녀에게 편지쓰기, 묻고 답하기 등 의사소통 공간 제공
 - 각반 별 카운셀러교사가 해당 반의 일과 및 생활 자료를 업로드 하는 반별 커뮤니티 공간 구비

[GNU 영어 캠프 네이버 카페 홈페이지]



□ 휴대폰 문자 및 안내 전화 실시

- 캠프생 건강 이상 등 특이사항 발생 시, 국제어학원 직원 및 담당 카운슬러 교사가 보호자에게 즉시 문자 및 안내 전화 실시

5**캠ป์ 프로그램 평가****□ 참가자 만족도 조사를 위한 설문조사 실시**

- 캠ป์ 참가자 대상 설문조사를 통해 수업내용, 강사, 시설 등에 캠ป์ 제반사항에 대한 만족도 조사 실시, 향후 프로그램 개선 및 발전 자료로 활용
- 자료 분석을 통해 위탁 지자체/기관에 결과보고서 제출

□ English Only Zone 전경



□ 영어전용 강의동



□ 영어전용 강의동 입구



□ 영어전용 강의동 앞 광장



□ 영어전용 강의동 1층 상황 영어 체험관



[공항 체크인 카운터]



[출입국 심사]



[영화관]



[호텔]



[우체국]



[은행]



[서점]



[슈퍼마켓]



[병원]



[부동산 중계 사무소]



[패스트푸드점]



[식당]

□ 강의실



□ PC실



□ 식당



□ 식당 내부



□ 생활관



□ 생활관 내부



□ 입소식 (Camp Opening Ceremony)

입소식



Program menu

Opening ceremony



Program menu

□ 레벨테스트 (Level Test)

Lesson



Program menu

Lesson



Program menu

□ 교실꾸미기 (Class Decoration)

Lesson



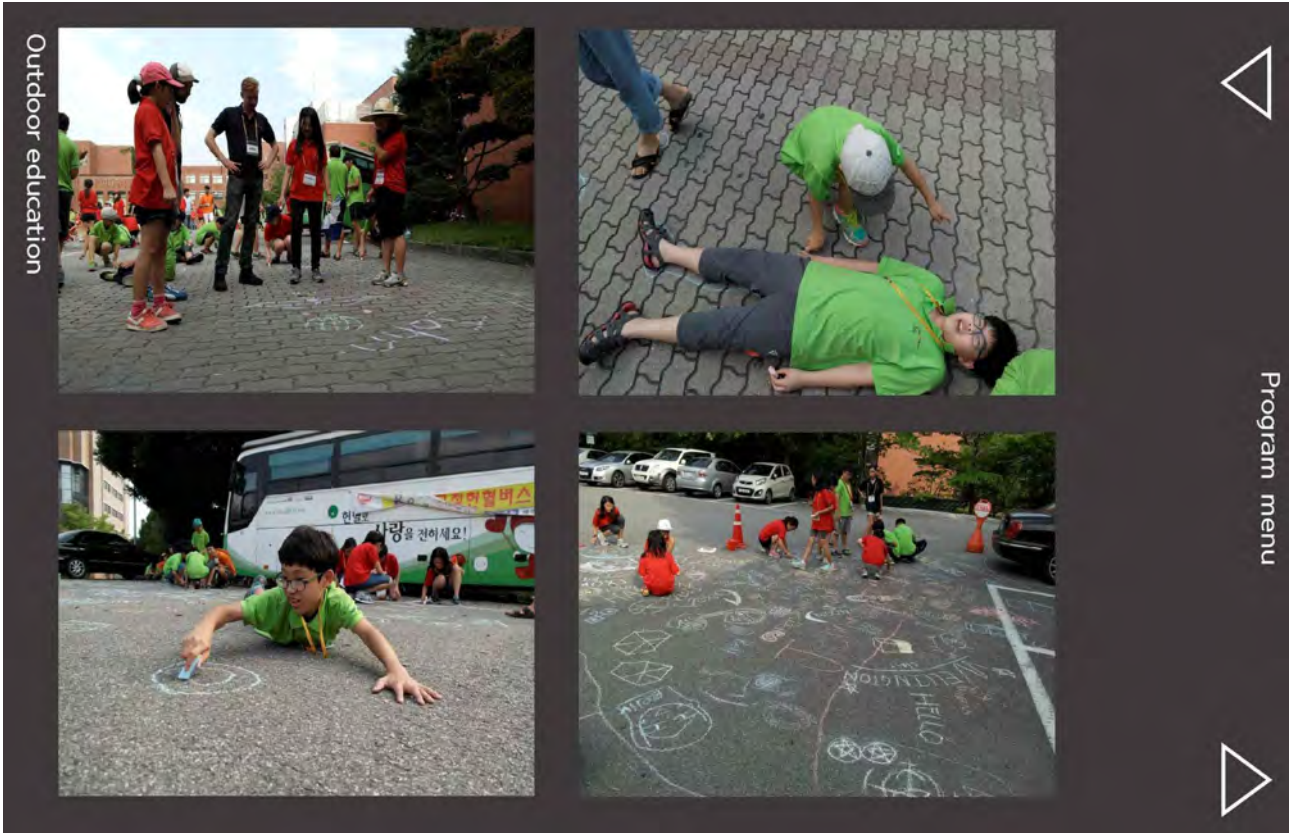
Program menu

Lesson



Program menu

□ 미술 (Arts & Craft))



Outdoor education



Program menu

Outdoor education



Program menu

□ 세계지리 (Geography)

Lesson



Program menu

Lesson



Program menu

□ 서양문화 (Western Culture)



□ 상황영어 (Situation English)

Lesson

Program menu

Lesson

Program menu

□ 드라마 (Drama)



□ 영어스피치 콘테스트 [Speech Contest]



□ 영어골든벨 콘테스트 [Golden Bell]



□ 현장학습 (Field Trip)



Outdoor education



Program menu

Outdoor education



Program menu

□ 패션쇼 [Fashion Show]



Lesson



Program menu

Lesson



Program menu

□ 수료식 [Closing Ceremony]







경상대학교 / 국제어학원
The School of Language Education

52828 경상남도 진주시 진주대로 501
501 jinju-daero, jinju, Gyeongnam 52828, South Korea

- **국제어학원** Tel. 055-772-0723 ~8
Fax. 055-772-0729
- **영어전용강의동** Tel. 055-772-0740 ~1, 0745
(E · Z) Fax. 055-772-0749