

### 민간자격 정보

발급 자격명	자격 종류	민간자격 등록번호	자격 관리 기관	총 비용
실버재활웃음코칭상담사 등급 1급	등록민간자격	2015-000579	(재)국제평생교육개발원	총비용 : 300,000원 • 수강료 : 180,000원 • 교재비 : 20,000원 • 자격발급비 : 100,000원(응시료 포함)
자격 관리 기관 정보			환불 규정	
• 기관명 : (재)국제평생교육개발원 • 대표자 : 이광재 / 연락처 : (032)422-4561 • 이메일 : korearec119@hanmail.net • 소재지 : 인천광역시 중구 개항로 65, 3층(경동빌딩)			• 수강료 : 평생교육법 수강료 환불 기준에 의거하여 환불 • 재료비, 교재비 : 운영 기간 내 강사 재량 환불 • 자격발급비 : 접수기간 내 100% 환불, 시험 3일 전부터 환불불가	

발급 자격명	자격 종류	민간자격 등록번호	자격 관리 기관	총 비용
Barista 등급 Levell	등록민간자격	2021-004273	한국커피창업사관학교 주식회사	총비용 : 600,000원 • 수강료 : 280,000원 • 재료비 : 220,000원 • 교재비 : 20,000원 • 자격응시료 : 80,000원(발급비 포함)
자격 관리 기관 정보			환불 규정	
• 기관명 : 한국커피창업사관학교 주식회사 • 대표자 : 최용국 / 연락처 : (02)402-8837 • 이메일 : help@park.coffee • 소재지 : 서울특별시 송파구 오금로62길 13-8 • 홈페이지 : www.park.coffee			• 수강료 : 평생교육법 수강료 환불 기준에 의거하여 환불 • 재료비, 교재비 : 운영 기간 내 강사 재량 환불 • 자격응시료 : 자격증 발급일 이전 100% 환불	

**소 비 자 알림사항**

① 상기 민간자격 강좌는 자격기본법 규정에 따라 등록된 민간자격으로, 국가로부터 인정받은 공인자격이 아닙니다.  
 ② 민간자격 등록 및 공인 제도에 대한 상세내용은 민간자격정보서비스(www.pqi.or.kr)를 참고하여 주십시오.

기관명	진주교육대학교 부설 평생교육원	연락처	(055)740-1413	홈페이지	www.cue.ac.kr/cuece
대표자	성영훈	이메일	life@cue.ac.kr	소재지	경남 진주시 진양호로 369번길 3

「해당 민간자격 분야 강좌 운영기관(광고주)과 자격증 관리(발급)기관은 서로 별개 기관입니다.」

### 기타 안내 사항

- 수강지원서 제출 후 수강료를 미납부 시, 최종 등록되지 않습니다.
- 개강 장소 및 시간은 사정에 따라 조정될 수 있으며, 개강 전 문자메시지로 안내합니다.
- 수강인원이 적정 인원에 미달된 강좌는 폐강될 수 있으며, 수강료는 전액 환불됩니다.
- 강사 및 수강생의 등·하교 시 재해(교통사고 등)에 대해 본원에서 책임지지 않습니다.
- 교재비, 재료비 및 민간자격 응시료 등은 수강생 부담을 원칙으로 합니다.
- 강사 및 수강생의 연락처 등은 개인정보보호법에 의거하여 안내하지 않습니다.
- 각 강좌별 세부 교육내용은 홈페이지 내 강좌계획서를 참고바랍니다.

### 2024학년도 교육대학원 전기(추가) 신입생 모집 안내

- 모집기간 : 2024.1.4.(목) ~ 2024.1.18.(목) • 원서접수 : 유휴이메일(http://www.uwayapply.com) • 모집인원 : 170명(총정원제)
- 모집전공



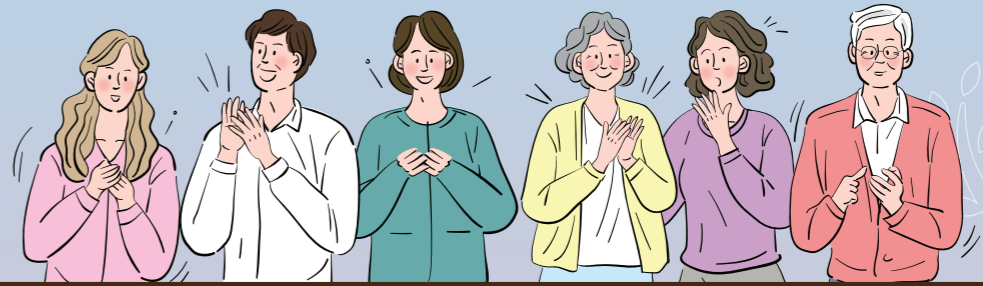
인문사회	초등도덕, 인성교육, 다문화교육, 초등국어교육, 한국어교육, 아동문학, 그림책, 초등사회교육, 교육과정과수업, 초등특수교육, 초등영어교육, TESOL, 기초문해 및 독서논술교육
자연예체능	초등수학교육, 수학영재교육, 초등과학교육, 초등체육교육, 문화예술교육, 초등음악교육, 국악교육, 초등미술교육, 초등실과교육, 에듀테크

- 지원자격 : 국내외 대학에서 학사학위 취득(예정자) 중 내국인 (자세한 내용 홈페이지 참고)
- 교육대학원 행정실 전화 : (055) 740-1330

# 진주교육대학교 평생교육원 수강생모집

신청기간 2024. 1.15. ~ 2.16. ☎ 055-740-1413

개강 2024. 3. 4.(월)부터 (각 강좌별 해당 수업 요일 개강)



Chinju National University of Education

### 신청방법

- 홈페이지 [www.cue.ac.kr/cuece](http://www.cue.ac.kr/cuece)
- 전 화 (055) 740-1413
- 방문접수 평생교육원 행정실 (교사교육센터 202호)
- 이 메 일 life@cue.ac.kr
- 팩 스 (055) 740-1404
- ※ 이메일&팩스 접수 후 확인 전화 필수
- ※ 주말, 공휴일은 홈페이지 접수만 가능

### 수강생 자격 및 전형방법

- 성인 대상, 학력 및 연령 제한 없음
  - 수강료 납부 순으로 선착순 마감
- 골프 강좌 안내사항**
- <골프>는 골프교육장 보수공사로 인해 2023-2학기 골프 수강생(해당자에 한함)을 위한 우선교육을 실시하므로, 결원 발생 시 추가 모집 예정(홈페이지 별도 안내)

### 수강료 납부

- 수강지원서 제출 후 수강료 납부 가능
- 계좌번호(예금주 **진주교육대학교**)  
신한 100-036-264150  
농협 301-0233-4334-41  
신협 131-017-614074
- ※ 입금 시 "수강생명+강좌코드번호" 기재  
[예] 홍길동A001
- 평생교육 바우처 카드 사용 가능

### 수강료 지원사항

수강료 감면 안내 ※ 개강일로부터 1개월 이내 증빙서류 제출

- [20% 감면] 본교 재학생, 본교 교직원, 본교 교직원의 배우자, 자녀, 부모, 배우자의 부모(부설초 포함)
- [10% 감면] 본교 졸업생 및 현직 교사, 본교 퇴직 교직원, 본교 퇴직 교직원의 배우자(부설초 포함), 2개 강좌 이상 동시 수강생, 장애인 수강생(복지카드 사본 제출), 장애인 동반 보호자, 직전학기 수료강좌와 동일 강좌 등록생

지방자치단체 수강료 지원 안내 ※ 지방자치단체 예산 범위 내에서 수강료 지원 가능, 상세 내용 평생교육원 홈페이지 참고

- [진주시] 수강료의 60%이내 지원, 진주시예 주 소 둔 소외계층
- [사천시] 50,000원 지원, 사천시에 주 소 둔 취약계층
- [산청군] 수강료의 50%이내 지원, 산청군에 주 소 둔 평생교육원 수강생
- [고성군] 수강료의 70% 지원 - 고성군에 주 소 둔 소외계층, 수강료의 50% 지원 - 일반 고성군민
- [하동군] 50,000원 지원, 하동군에 주 소 둔 평생교육원 수강생
- [의령군] 수강료의 60%이내 지원, 의령군에 주 소 둔 평생교육원 수강생

### 강좌 수료 사항

- [수료기준] 수강시간의 70%이상(민간자격 강좌 80% 이상) 출석 시 진주교육대학교 총장 명의의 수료증 수여
- [민간자격 응시기준] 민간자격 강좌 80%이상 수료자에게 해당 민간자격시험 응시자격 부여(별도 시험자격 안내)
- [민간자격증 교부처] 자격 관리(교부) 기관 별도 공지



QR코드를 스캔하시면 평생교육원 홈페이지로 연결됩니다

A 인문교양

Table with 8 columns: 강좌명, 코드번호, 강사명, 요일, 수업시간, 개강일, 주수, 수강료. Includes courses like 행복명상과 심리치유, SP 영화 인문학 이야기, 문예 창작, \*좋은 시와 산문으로 공감하는 시간(주간), \*좋은 시와 산문으로 공감하는 시간(야간), \*감성 시낭송 클래스.

B 생활교양

Table with 8 columns: 강좌명, 코드번호, 강사명, 요일, 수업시간, 개강일, 주수, 수강료. Includes courses like 민간약초 생활한방, 행복한 가정요리(일반반), 힐링 플라워, 셀프 뷰티&살롱 메이크업, 부동산 권리분석의 정석, 중앙의 MBTI 사주명리학, 타로카드를 활용한 힐링여행, 프랑스 자수와 생활소품, \*생활을 더하다, 모던아트, \*류샘 홈카페, \*커피 브루잉(핸드드립)&커피 조향사, \*맛있는 바둑 첫 걸음.

C 음악교양

Table with 8 columns: 강좌명, 코드번호, 강사명, 요일, 수업시간, 개강일, 주수, 수강료. Includes courses like \*현악기 실기(주간), 현악기 실기(야간), 민요와 판소리, 경기민요와 장구장단, 해금(초급), 해금(중급), \*대금, \*한국 가곡 부르기, 기타 고급반, 알로하 우쿨렐레, 색소폰 초급(기초), 색소폰 중급(대중가요), 색소폰 고급(애드립), 색소폰 재즈 애드립 '맛' 살리기, \*재즈 색소폰 앙상블, 오카리나, 하모니카 초급과정, 노래하는 플루트, 드럼(주간), 드럼(야간), 아코디언 연주.

D 미술교양

Table with 8 columns: 강좌명, 코드번호, 강사명, 요일, 수업시간, 개강일, 주수, 수강료. Includes courses like 디지털 사진 창작교실(기초과정), 민화, \*전통 그림으로 만나는 붓다 서각, 문자와의 만남.

D 미술교양

Table with 8 columns: 강좌명, 코드번호, 강사명, 요일, 수업시간, 개강일, 주수, 수강료. Includes courses like 서예(한글,한문)(A), 서예(한글,한문)(B), 서예(한글,한문)(C), 서예(한글,한문)(D), 먹색그림 문인화교실(주간), 먹색그림 문인화교실(야간), 펜 캘리그래피(주간), 펜 캘리그래피(야간), 패브릭 아트 캘리그래피, \*천아트 수채화, 기초부터 배우는 연필스케치(주간1), 기초부터 배우는 연필스케치(주간2), 기초부터 배우는 연필스케치(야간), 기초부터 배우는 연필스케치&초상화(주간), 기초부터 배우는 연필스케치&초상화(야간), \*기초부터 배우는 재미난 여행스케치, 재미있는 아크릴화와 팝아트 초상화(초,중급), 쉽게 배우는 여행스케치(A), 쉽게 배우는 여행스케치(B), 쉽게 배우는 여행스케치(C), 쉽게 배우는 여행스케치(D).

E 건강·스포츠 교양

Table with 8 columns: 강좌명, 코드번호, 강사명, 요일, 수업시간, 개강일, 주수, 수강료. Includes courses like 내 몸에 필요한 움직임을 배우는 요가&필라테스, \*라인 댄스(주간), \*라인 댄스(야간), 한국무용(공중무용) 첫 디딤, 한국무용(공중무용)야간, 한국무용(공중무용), 한국무용(교방무용), 즐거운 배구교실, Exciting 배구교실(화요일반), Exciting 배구교실(목요일반), 검도 교실, 바른체형 건강생활, \*골프 초급, \*골프 중급, \*정도상의 골프교실, \*직장인 골프교실(월수야간반), \*직장인 골프교실(화목야간반). Note: \*단, <골프>는 골프교육장 보수공사로 인해 2023-2학기 골프 수강생(해당자에 한함)을 위한 우선교육을 실시하므로, 결원 발생 시 추가 모집 예정(홈페이지 별도 안내)입니다.

F 어학교양

Table with 8 columns: 강좌명, 코드번호, 강사명, 요일, 수업시간, 개강일, 주수, 수강료. Includes courses like 쉽고 실용적인 생활영어, 초급 중국어 회화, 중급 중국어 회화.

G 민간자격

Table with 8 columns: 강좌명, 코드번호, 강사명, 요일, 수업시간, 개강일, 주수, 수강료. Includes courses like (치매예방) 실버재활 웃음코칭상담사 1급과정, 바리스타 2급(주간), 바리스타 2급(야간).

\*2024년 1학기 신규 강좌