



2023

슬기로운 하동살이

하동군 분야별 인구정책 가이드북

하동 시편

● 정희성

봄이 물으로 와서 맨 처음 발 디딘 곳이 섬진강 하동포구 어디쯤일까
섬진강 하동포구 팔십리 길 하루는 말고 한 닷새쯤 걸어봤으면

꿈길 같은 그 길로 바람이 불어
벚꽃이 수천수만 소쿠리 지고 나면
배꽃이 또 수천수만 소쿠리 피어나던 것을

최참판댁 트랙에 수북이 부려놓고는
오가는 사람들에게 퍼가라고 눈짓하듯이 그 녀 인심이 그렇게 넉넉한 건지도 몰라
언젠가 진주에서 술대접 좋이 받고 거나하게 취하여 이 길을 지나더니

다주불이(茶酒不二)라고 술 대신 내어놓은 야생차 그 맑은 향기에 정신이 들던 것을
지나가는 나그네를 불러들여
햇봄 묵은 정 다 퍼주고서는

그만 혼자 쓸쓸해지는 평사리 봄밤 같은
벚이여 우리네 삶이 녹차 향만 하던가 벚이여 우리 삶이 녹차 향만 하던가



목 차

여는 시

03

I 결혼·임신·출산 지원

01. 결혼장려금 지원	12
02. 신혼부부 주거자금 대출이자 지원	12
03. 출산장려금 지원	13
04. 쌍둥이 이상 등 출산축하금 지원	13
05. 출산축하용품 지원	14
06. 임신부 업산제·철분제 지원	14
07. 태아염색체 검사비 지원	15
08. 산후조리비 지원	15
09. 산모·신생아 건강관리지원사업 본인부담금 지원	16
10. 다둥이 안전보험 지원	16
11. 3자녀 이상 다자녀 자동차 취득세 감면	17
12. 여성농업인 출산바우처 지원	17

II 보육·돌봄 지원

01. 부모급여(영아수당) 지원	22
02. 가정양육수당 지원	22
03. 영유아보육료 지원	23
04. 둘째아(셋째아) 이상 영유아양육수당	23
05. 저소득 한부모가족 아동양육비 지원	24
06. 저소득 한부모가족 자립 지원	24
07. 아동수당 지원	24
08. 가정위탁아동 양육비 지원	25
09. 청소년부모 아동양육비 지원	25
10. 아이돌봄 지원	26
11. 누리과정 보육료 지원	26
12. 365 열린 어린이집(7to23) 운영	27
13. 보호종료아동 자립수당 지원	27
14. 보호종료아동 자립정착금 지원	27
15. 아동급식 지원	28
16. 장난감 은행 운영	29
17. 하동군 청소년수련관 운영	29
18. 하동군 청소년상담복지센터 운영	29
19. 진교 청소년문화의집 운영	30
20. 청소년 방과후 아카데미 운영	30
21. 농어가 도우미 지원	30

III 교육 지원

01. 북스타트 지원	34
02. 초등학교 입학축하금 지원	34
03. 중·고등학교 교복구입비 지원	35
04. 교육지원 바우처 사업	35
05. 별천지하동 행복교육지구 운영	36
06. 하동군 장학재단 장학사업 운영	36
07. 맞춤형 교육 지원	37
08. 하동아카데미(청소년 문화예술스포츠 지원)	37
09. 스포츠강좌 이용권	38
10. 장애인 스포츠강좌 이용권	38



목 차

IV 일자리·청년 지원

01. 하동군 청년센터 운영	42
02. 청년 역량강화 지원(도서구입비 지원)	42
03. 청년 역량강화 지원(자격증 응시료 지원)	42
04. 청년 동아리 지원	43
05. 청년 월세 지원	43
06. 청년 월세 한시 특별지원	44
07. 청년 드림카 지원	44
08. 모다드림 청년통장 지원사업	44
09. 청년 도약 계좌	45
10. 청년 내일채움 공제	45
11. 청년 재직자 내일채움 공제	46
12. 청년 내일저축 계좌	46
13. 청년 면접 정장 무료 대여	47
14. 청년 어촌정착 지원	47
15. 소상공인 소규모 경영환경개선 지원	48
16. 소상공인 육성자금 이차보전 지원	48
17. 하동군 통합 일자리센터 운영	49
18. 지역주도형 청년일자리 사업	49
19. 청년 구직활동수당 지원	49

VII 군내 시설 현황 안내

76

V 전입 지원

01. 전입자 지원	54
02. 전입학생 지원	54
03. 전입군인 휴가비 지원	55
04. 기업체 근로자 지원	55
05. 귀농 문화예술인 창작 지원	56
06. 전입자 팸투어 지원	56
07. 결혼식장 무료 대여	57
08. 국민체육센터 이용료 감면	58
09. 군내 관광시설(하동레일바이크) 이용료 감면	58
10. 군내 관광시설(최참판댁) 이용료 감면	58
11. 군내 관광시설(짚와이어) 이용료 감면	59
12. 행복택시 운영	59
13. 농어촌버스 초·중·고등학생 100원 버스 운영	60
14. 결혼이민자 국적취득 지원	60
15. 야간 민원실 운영	60

VI 농업·귀농귀촌 지원

01. 귀농인 농업창업 및 주택구입 지원(융자사업)	64
02. 농어업인 융자금 이차보조금 지원	65
03. 농어촌주택 개량	65
04. 귀농인 주택 건축 설계비 지원	66
05. 귀농인 영농정착 보조금 지원	66
06. 귀농인 주민초청 지원	67
07. 신규농업인 현장실습교육 지원	67
08. 귀농인 주택수리비 지원	68
09. 귀농인 안정정착 지원	68
10. 귀농인 창업농 육성 지원	69
11. 맞춤형 영농규모화 기반 조성	69
12. 청년농업인 영농정착 지원	70
13. 후계농업경영인 지원	70
14. 청년농업인 취업직불제	71
15. 2030 영농후계세대 기반 조성	71
16. 소규모 농산물 선별기 지원	72
17. 농산물 택배비 지원	72
18. 신선 농산물 유통 포장재 지원	72



I

결혼·임신·출산 지원



01. 결혼장려금 지원
02. 신혼부부 주거자금 대출이자 지원
03. 출산장려금 지원
04. 쌍둥이 이상 등 출산축하금 지원
05. 출산축하용품 지원
06. 임신부 엽산제·철분제 지원
07. 태아염색체 검사비 지원
08. 산후조리비 지원
09. 산모·신생아 건강관리지원사업 본인부담금 지원
10. 다둥이 안전보험 지원
11. 3자녀 이상 다자녀 자동차 취득세 감면
12. 여성농업인 출산바우처 지원

01. 결혼장려금 지원

지원대상 결혼당사자 중 1명이 혼인신고일 기준 1년 전부터 계속하여 하동군에 주민등록을 두고 있으며, 혼인신고일 기준 부부 모두가 군에 주민등록을 두고 실제 거주하면서 3개월이 경과한 자

신청기간 연중

지원내용 • 2023. 2. 13. 이전 혼인신고 : 500만원
• 2023. 2. 13. 이후 혼인신고 : 600만원
※분할지급

신청방법 관할 읍면사무소 신청

문의처 지역활력추진단 ☎ 055-880-2844



02. 신혼부부 주거자금 대출이자 지원

지원대상 부부 모두 하동군에 주소를 두고 있는 혼인신고일 기준 7년 이내의 신혼부부로 거주 목적으로 하동군내 전용면적 85㎡ 이하의 주택구입, 신축하거나 임차를 위해 금융기관으로부터 자금 대출을 받은 사람

신청기간 별도 공고

지원내용 주거자금 대출잔액의 3% 이내 이자(연 1회, 최대 300만원 한도)

신청방법 관할 읍면사무소 신청

문의처 지역활력추진단 ☎ 055-880-2844

03. 출산장려금 지원

지원대상 신생아 출생일 또는 입양일 기준 부모(부모 중 1명만 거주하는 경우도 포함. 이하 같음)가 군에 주민등록을 두고 실제 거주하면서 3개월이 경과되고 군에 출생 신고 및 입양 신고를 한 사람

신청기간 연중

지원내용 첫째아 440만원, 둘째아 1,100만원,
셋째아 1,700만원, 넷째아 이상 3,000만원
※분할지급

신청방법 관할 읍면사무소 신청

문의처 지역활력추진단 ☎ 055-880-2844

04. 쌍둥이 이상 등 출산축하금 지원

지원대상 신생아 출생일 또는 입양일 기준으로 부모(부모 중 1명만 거주하는 경우도 포함. 이하 같음)가 군에 주민등록을 두고 실제 거주하면서 3개월이 경과되고 군에 출생 신고 및 입양 신고를 한 사람

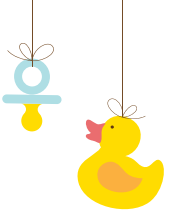
신청기간 연중

지원내용 쌍둥이 100만원, 세쌍둥이 이상 200만원, 다섯째 이상 500만원
출생순위 증가에 따라 500만원씩 추가지급
※1회에 한하여 지급

신청방법 관할 읍면사무소 신청

문의처 지역활력추진단 ☎ 055-880-2844





05. 출산축하용품 지원

- 지원대상** 신생아 출생일 또는 입양일 기준 부모(부모 중 1명만 거주하는 경우도 포함. 이하 같음)가 군에 주민등록을 두고 실제 거주하면서 3개월이 경과되고 군에 출생 신고 및 입양 신고를 한 사람
- 신청기간** 연중
- 지원내용** 50만원 상당의 출산축하용품
- 신청방법** 관할 읍면사무소 신청
- 문의처** 지역활력추진단 ☎ 055-880-2844



06. 임신부 엽산제·철분제 지원

- 지원대상** 하동군에 주민등록을 두고 있고, 보건소 또는 온라인(맘편한임신)으로 군 임신부로 등록한 임신부
- 엽산제 : 임신 전후 초기에 해당
- 철분제 : 임신부
- 신청기간** 연중
- 지원내용** • 엽산제 : 3개월분
• 철분제 : 6개월분
※임산부 등록일 기준 지원 가능한 범위 내 지급
- 신청방법** 보건소 및 온라인(정부24 맘편한 임신) 신청
- 문의처** 보건소 건강증진과 ☎ 055-880-6655, 055-880-6607

07. 태아염색체 검사비 지원

- 지원대상** 하동군에 주민등록을 두고 있고, 군 보건소에 임신부 등록되어 있는 자 중 태아의 유전성질환, 태아의 염색체이상 의심 등으로 태아 염색체 검사가 필요하다는 의사 진단(소견)에 따라 태아 염색체 검사를 한 임산부
- 신청기간** 연중
- 지원내용** 60만원 이내
- 신청방법** 보건소 신청
- 문의처** 보건소 건강증진과 ☎ 055-880-6655, 055-880-6607

08. 산후조리비 지원

- 지원대상** 군에 출생 신고를 한 가정 중 신생아 출생일 기준 부모 모두 3개월(90일) 이상 하동군에 주민등록을 두고 있는 산모
- 신청기간** 연중
- 지원내용** • 산후조리원 이용 시 최대 100만원(다태아의 경우, 1인당 50% 가산)
• 산후조리원 미이용 시 최대 50만원
- 신청방법** 보건소 신청
- 문의처** 보건소 건강증진과 ☎ 055-880-6655, 055-880-6607



09. 산모·신생아 건강관리지원사업 본인부담금 지원

- 지원대상** 군에 출생 신고를 한 가정 중 신생아 출생일 기준 부모 모두 3개월(90일) 이상 하동군에 주민등록을 두고 있고, 산모·신생아 건강관리지원사업을 이용하는 산모
- 신청기간** 연중
- 지원내용** 산모·신생아 건강관리지원사업 서비스 유형별 자기부담금 지급
※표준형 기준으로 지원하고 초과시 본인부담금 발생
- 신청방법** 보건소 신청
- 문의처** 보건소 건강증진과 ☎ 055-880-6655, 055-880-6607



10. 다둥이 안전보험 지원

- 지원대상** ①둘째아이 이상의 신생아 출생일 또는 입양일 기준 부모와 2명 이상의 자녀가 군에 주민등록을 두고 실제 거주하면서 3개월이 경과되고 군에 출생신고 및 입양 신고를 한 사람
②부모와 2명 이상의 자녀가 전입하여 3개월 이상 거주하는 세대
- 신청기간** 연중
- 지원내용** 월 3만원 이내 보험금 지원(만 6세 미만, 취학 전까지)
- 신청방법** 관할 읍면사무소 신청
- 문의처** 지역활력추진단 ☎ 055-880-2844

11. 3자녀 이상 다자녀 자동차 취득세 감면

- 지원대상** 18세 미만의 자녀 3명 이상을 양육하는 다자녀 세대
- 신청기간** 연중
- 지원내용**
 - 승차정원이 6인 이하인 승용자동차 : 차량취득세 140만원 이하인 경우 전액 면제, 140만원 초과 시 140만원까지 경감 혜택
 - 승차정원이 7인 이상 10명 이하의 승용자동차, 승차정원이 15명 이하인 승합자동차, 최대적재량이 1톤이하인 화물자동차, 배기량 250cc 이하인 이륜자동차 : 차량취득세가 200만원 이하일 경우 취득세 전액 면제, 200만원 초과 시 85%까지 감면 혜택
- 신청방법** 재정관리과 신청
- 문의처** 재정관리과 ☎ 055-880-2277



12. 여성농업인 출산바우처

- 지원대상** 직전연도 10월 1일 이후 출산한 도내 농촌에 거주하고 있는 전업 여성농업인으로 출산일 기준 1년 이상 경남 농촌지역 거주자
- 신청기간** 연중
- 지원내용** 모바일 제로페이 바우처 720만원(9개월×80만원)
- 신청방법** 출산일 기준 3개월 이내 주민등록지 읍면사무소 신청
- 문의처** 농업기술센터 농축산과 ☎ 055-880-2416





II

보육·돌봄 지원



01. 부모급여(영아수당) 지원
02. 가정양육수당 지원
03. 영유아보육료 지원
04. 둘째아(셋째아) 이상 영유아양육수당
05. 저소득 한부모가족 아동양육비 지원
06. 저소득 한부모가족 자립 지원
07. 아동수당 지원
08. 가정위탁아동 양육비 지원
09. 청소년부모 아동양육비 지원
10. 아이돌봄 지원
11. 누리과정 보육료 지원
12. 365 열린 어린이집(7to23) 운영
13. 보호종료아동 자립수당 지원
14. 보호종료아동 자립정착금 지원
15. 아동급식 지원
16. 장난감 은행 운영
17. 하동군 청소년수련관 운영
18. 하동군 청소년상담복지센터 운영
19. 진교 청소년문화의집 운영
20. 청소년 방과후 아카데미 운영
21. 농어가 도우미 지원

01. 부모급여(영아수당) 지원

- 지원대상** 2022년 출생아부터 만 0~1세
- 신청기간** 연중
- 지원내용**
 - 만 0세(0~11개월)
 - 어린이집 미이용 : 현금 70만원
 - 어린이집 이용 : 보육바우처 51만4,000원 + 현금 18만6,000원
 - 만 1세(12~23개월)
 - 어린이집 미이용 : 현금 35만원
 - 어린이집 이용 : 보육바우처 51만4,000원
- 신청방법** 관할 읍면사무소, 인터넷신청(복지로)
- 문의처** 가족정책과 ☎ 055-880-2318



02. 가정양육수당 지원

- 지원대상** 어린이집, 유치원, 종일제아이돌봄을 이용하지 않고 가정에서 양육되는 12~86개월 미만 아동
- 신청기간** 연중
- 지원내용** 월령별 10~20만원 월 정액지원
 - [양육수당] 12~23개월 : 15만원 / 24~86개월 : 10만원
 - [농어촌양육수당]
 - 12~23개월 : 17만7,000원 / 24~35개월 : 15만6,000원
 - 36~47개월 : 12만9,000원 / 48~86개월 : 10만원
 - [장애아동양육수당] 12~35개월 : 20만원 / 36~86개월 : 10만원
- 신청방법** 관할 읍면사무소, 인터넷신청(복지로)
- 문의처** 가족정책과 ☎ 055-880-2318

03. 영유아보육료 지원



- 지원대상** 어린이집 이용 영아(만 0~2세)
- 신청기간** 연중

연령	보육료 지원단가(원)		
	기본보육	야간	24시
만0세반	514,000	514,000	771,000
만1세반	452,000	452,000	678,000
만2세반	375,000	375,000	562,000

- 신청방법** 관할 읍면사무소, 인터넷신청(복지로)
- 문의처** 가족정책과 ☎ 055-880-2318

04. 둘째아(셋째아) 이상 영유아양육수당 지원

- 지원대상**
 - ①둘째(셋째)아이 이상의 신생아 출생일 또는 입양일 기준 부모와 2명(3명) 이상의 자녀가 군에 주민등록을 두고 실제 거주하면서 3개월이 경과되고 군에 출생 신고 및 입양 신고를 한 사람
 - ②부모와 2명(3명) 이상 자녀가 전입하여 3개월 이상 거주하는 세대
 - ※2023. 2. 13. 이전 : 셋째아 이상 지원
 - 2023. 2. 13. 이후 : 둘째아 이상 지원
- 신청기간** 연중
- 지원내용** 월 10만원(만 6세 미만, 취학 전까지)
- 신청방법** 관할 읍면사무소 신청
- 문의처** 지역활력추진단 ☎ 055-880-2844



05. 저소득 한부모가족 아동양육비 지원

- 지원대상** 기준중위소득 60% 이하 저소득 한부모가족의 만 18세 미만 아동
- 신청기간** 연중
- 지원내용** 자녀 1인당 월 20만원
- 신청방법** 관할 읍면사무소 신청
- 문의처** 가족정책과 ☎ 055-880-2313

06. 저소득 한부모가족 자립 지원

- 지원대상** 기준중위소득 52% 이하 저소득 한부모가족 세대
- 신청기간** 2023. 1.~2023. 12.
- 지원내용**
 - 생활자립금 : 300만원 이내/세대
 - 직업훈련비 : 50만원 이내/세대
 - 난방연료비 : 40만원 이내/세대
 - 건강관리비 : 10만원 이내/세대
 - 방과후자녀학습비 : 48만원 이내/1인
- 신청방법** 관할 읍면사무소 신청
- 문의처** 가족정책과 ☎ 055-880-2313

07. 아동수당 지원

- 지원대상** 만 8세 미만의 아동(0~95개월)
- 신청기간** 연중
- 지원내용** 월 10만원
- 신청방법** 관할 읍면사무소, 인터넷신청(복지로)
- 문의처** 가족정책과 ☎ 055-880-2319

08. 가정위탁아동 양육비 지원

- 지원대상** 가정위탁아동(위탁보호되는 18세 미만 아동)
- 신청기간** 연중
- 지원내용** 연령에 따라 월 30만~40만원 차등지원
 - 만 7세 미만 : 30만원
 - 만 7~12세 : 35만원
 - 만 13세 이상 : 40만원
- 신청방법** 관할 읍면사무소
- 문의처** 가족정책과 ☎ 055-880-2319

09. 청소년부모 아동양육비 지원

- 지원대상** 중위소득 60% 이하 청소년(만 24세) 부모 가구의 자녀
- 신청기간** 2023. 1.~2023. 12.
- 지원내용** 자녀 1인당 월 20만원
- 신청방법** 관할 읍면사무소 신청
- 문의처** 가족정책과 ☎ 055-880-2313



10. 아이돌봄 지원

- 지원대상** 맞벌이 부부, 취업 한부모가정 등 양육 공백 발생으로 돌봄이 필요한 생후 3개월~만 12세 이하의 아동이 있는 가정
- 신청기간** 연중
- 지원내용** 아이돌보미가 가정으로 찾아가 돌봄이 필요한 아동에게 돌봄서비스 제공, 소득에 따라 비용 차등 지원
- 신청방법** 관할 읍면사무소 신청
- 문의처** 가족정책과 ☎ 055-880-2314

11. 누리과정 보육료 지원

- 지원대상** 어린이집 이용 유아(만 3~5세)
- 신청기간** 연중
- 지원내용**

연령	보육료 지원단가(원)		
	기본보육	야간	24시
만3~5세	280,000	280,000	420,000

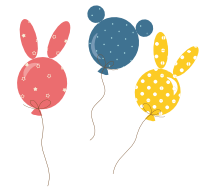
- 신청방법** 관할 읍면사무소, 인터넷신청(복지로)
- 문의처** 가족정책과 ☎ 055-880-2318



슬기로운 하동살이

12. 365 열린 어린이집(7to23) 운영

- 지원대상** 만 1~5세 영유아
- 신청기간** 연중 수시
- 지원내용** 긴급보육 필요시, 지정된 어린이집에서 보육서비스 이용
- [운영시간] 평일 : 18시~23시 30분 / 주말 및 공휴일 : 7시~23시
- 보육료 : 시간당 4,000원(지원금 3,000원/부모부담 1,000원)
- 신청방법** 365 열린 어린이집 직접 신청
- 문의처** 가족정책과 ☎ 055-880-2318



13. 보호종료아동 자립수당 지원

- 지원대상** 가정위탁 보호종료 3년 이내 아동
- 신청기간** 연중
- 지원내용** 월 40만원
- 신청방법** 관할 읍면사무소
- 문의처** 가족정책과 ☎ 055-880-2319

14. 보호종료아동 자립정착금 지원

- 지원대상** 만 18세 이상 가정위탁 보호종료아동
- 신청기간** 연중
- 지원내용** 1회 1,000만원
- 신청방법** 관할 읍면사무소
- 문의처** 가족정책과 ☎ 055-880-2319



15. 아동급식 지원

- 지원대상**
- ①국민기초생활보장법 제2조 제2호에 따른 수급자 가구의 아동, 차상위계층 아동
 - ②한부모가족지원법 제5조에 따른 지원대상자가 양육하는 아동
 - ③긴급복지지원법에 따른 긴급복지지원 대상가구의 아동
 - ④보호자가 사망, 가출, 행방불명, 구금시설 수용 등의 사유로 보호가 필요한 아동
 - ⑤보호자의 사고, 급성질환, 만성질환 등의 사유로 보호자의 양육 능력이 미약한 가구의 아동
 - ⑥기준중위소득 52% 이하인 가구의 아동
 - ⑦위 각호에는 해당되지 않으나, 담임교사, 사회복지사, 이장, 담당공무원 등이 추천하는 아동으로서 아동급식위원회에서 급식 지원이 필요하다고 결정된 아동

신청기간 연중

지원내용 학교에 가지 않는 방학, 휴일, 공휴일 1일 1식 8,000원 지원

신청방법 관할 읍면사무소

문의처 가족정책과 ☎ 055-880-2319



16. 장난감 은행 운영

지원대상 하동군 미취학 아동

운영기간 화~토 9시~18시

지원내용 장난감 및 도서 대여, 1인 2점 대여

신청방법 연회비 2만원 회원 가입

운영현황

구분	소재지
1호점	하동읍(1970관)
2호점	진교면(진교 청소년문화의집)
3호점	옥종면(구 복지회관)
4호점	화개면(별천지 문화마당)



문의처 가족정책과 ☎ 055-880-2320

17. 하동군 청소년수련관 운영

지원대상 하동군 청소년

운영기간 화~금 9시~21시/토·일 9시~18시

지원내용 청소년 프로그램등 운영

신청방법 하동군 청소년수련관 방문 및 전화

문의처 가족정책과 ☎ 055-880-2320

18. 하동군 청소년상담복지센터 운영

지원대상 하동군 청소년

운영기간 월~금 9시~18시

지원내용 청소년 전문 상담 지원

신청방법 청소년상담복지센터 방문 및 전화

문의처 가족정책과 ☎ 055-880-2320



19. 진교 청소년문화의집 운영

- 지원대상** 하동군 청소년
- 운영기간** 화~일 10시~19시
- 지원내용** 청소년 프로그램 및 수련활동 제공
- 신청방법** 진교 문화의집 방문 및 전화
- 문의처** 가족정책과 ☎ 055-880-2320

20. 청소년 방과후 아카데미 운영



- 지원대상** 초등 4학년~중등 3학년 중 저소득 맞벌이가정 등 돌봄이 필요한 청소년
- 운영기간** 월~금 10시~19시
- 지원내용** 저소득 학생 방과 후 학습지도
- 신청방법** 방문, 전화 면담 후 참여 신청
- 문의처** 가족정책과 ☎ 055-880-2320

21. 농어가 도우미 지원

- 지원대상** 도내 농어촌에 현재 거주하고 있는 출산 또는 출산예정 여성농어업인이며 농어업경영정보를 등록한 자
- 신청기간** 출산(예정)일 기준으로 출산 전 135일부터 출산 후 135일까지 270일 기간 중 신청
- 지원내용** 1일 지원 기준단가 7만7,000원의 85%(6만5,450원)를 신청할 수 있는 270일 기간 중에 도우미를 90일까지 이용 가능
- 신청방법** 출산(예정)일 기준으로 출산 전 135일부터 출산 후 135일까지 270일 기간 중 주민등록지 읍면사무소에서 신청
- 문의처** 농업기술센터 농축산과 ☎ 055-880-2416

III

교육 지원



01. 북스타트 지원
02. 초등학생 입학축하금 지원
03. 중고등학교 교복구입비 지원
04. 교육지원 바우처 사업
05. 별천지하동 행복교육지구 운영
06. 하동군 장학재단 장학사업 운영
07. 맞춤형 교육 지원
08. 하동아카데미(청소년 문화예술스포츠 지원)
09. 스포츠강좌 이용권
10. 장애인 스포츠강좌 이용권

01. 북스타트 지원

- 지원대상** 하동군내 출생~취학 전 어린이
- 신청기간** 2023. 5~11월
- 지원내용** 단계별 책 꾸러미 배부
 - 북스타트(0~18개월)
 - 북스타트 플러스(19~35개월)
 - 북스타트 보물상자(36개월~7세)
- 신청방법** 하동도서관 신청
- 문의처** 하동도서관 ☎ 055-884-7981



02. 초등학생 입학축하금 지원

- 지원대상** 입학일 기준 하동군에 주민등록을 두고 초등학교에 입학하는 가정의 첫째, 둘째 자녀
- 신청기간** 3월
- 지원내용** 1인 10만원 지급(지역화폐)
- 신청방법** 초등학교
- 문의처** 행정과 ☎ 055-880-2183



03. 중고등학교 교복구입비 지원

- 지원대상** 지원일 기준 하동군에 주민등록이 되어 있고 교복을 착용하거나 착용하지 않는 중·고등학교 및 대안 교육기관에 입학하는 신입생 및 1학년 전입생
- 신청기간** 3월~11월
- 지원내용** 1인 30만원 지급
- 신청방법** 온라인 또는 읍·면사무소
- 문의처** 행정과 ☎ 055-880-2183

04. 교육지원 바우처

- 지원대상** 하동군에 거주하는 기준중위소득 70% 이하 가구의 초·중·고 학생
- 신청기간** 2월~4월
- 지원내용** 교육지원카드 지급(1인 10만원/연)
 - 도서 및 학습물품, 온라인 강의
- 신청방법** 온라인 또는 읍·면사무소
- 문의처** 행정과 ☎ 055-880-2183



05. 별천지하동 행복 교육지구 운영

- 지원대상** • 군내 초·중·고등학교, 교사, 학생, 학부모
• 마을배움터, 마을교사, 지역민
- 신청기간** 연중
- 지원내용** • 행복교육지구 프로그램 운영
• 마을배움터, 곳곳투어, 가족캠ป์, 동아리, 마을교육공동체 축제 등
- 신청방법** 온라인(별천지하동 행복교육지구)
- 문의처** 행정과 ☎ 055-884-2183 / 하동교육지원청 ☎ 055-883-6453

06. 하동군 장학재단 장학사업 운영

- 지원대상** 신청일 현재 1년 이상 하동군에 주민등록을 두고 있는 직계존속으로 군내 중학교와 고등학교 재학생, 군내 고등학교를 졸업한 대학교(2·3년제 포함) 재학생
- 신청기간** 12월~다음 해 1월
- 지원내용**
 - 학업성적우수 장학금
 - 특별장학금
 - 특기장학금
 - 특기입학생 장학금
 - 등록금지원장학금
 - 자립장학금
 - 정성일리더십장학금
 - 다자녀가구장학금
 - 수능성적우수장학금
 - 충의공정기룡장군충효장학금
 - 더로드정길웅회장지정장학금
- 신청방법** (재)하동군장학재단
- 문의처** 행정과 ☎ 055-880-2183 / (재)하동군 장학재단 ☎ 055-880-6453



07. 맞춤형 교육 지원

- 지원대상** 군내 초·중·고등학교
- 신청기간** 연중
- 지원내용**
 - 중고등학생 진로진학 지원사업
 - 초중학생 특기적성 프로그램 운영
 - 중고등학생 대학탐방 운영
 - 초중학생 영어캠ป์ 운영
- 신청방법** 초·중·고등학교
- 문의처** 행정과 ☎ 055-880-2183



08. 하동아카데미-청소년 문화예술스포츠 지원

- 지원대상** 하동군에 주민등록을 둔 유·초·중고등학생
- 신청기간** 프로그램별 상이(홈페이지 참고)
- 지원내용** 문화예술스포츠, 희망강좌 지원사업, 독서인문기행, 맛배기강좌
- 신청방법** <https://www.hadong.go.kr/edu.web>
- 문의처** 행정과 ☎ 055-880-7163



09. 스포츠강좌 이용권

- 지원대상** 기초생활수급가구 및 차상위계층 만 5~18세 유·청소년
- 신청기간** 수시(지원예산 내)
- 지원내용** 스포츠 수강료 1인당 월 9만5,000원 최대 12개월 지원
- 신청방법** 주민등록상 주소지 관할 읍면사무소 및 군청 ,스포츠강좌 이용권 홈페이지
- 문의처** 시설체육과 ☎ 055-880-2064



10. 장애인 스포츠강좌 이용권

- 지원대상** 만 19~64세 일반 장애인
- 신청기간** 수시(지원예산 내)
- 지원내용** 스포츠 수강료 1인당 월 9만5,000원 최대 12개월 지원
- 신청방법** 주민등록상 주소지 관할 읍면사무소 및 군청 또는 장애인 스포츠강좌 이용권 홈페이지
- 문의처** 시설체육과 ☎ 055-880-2064

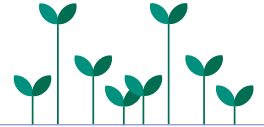
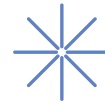


슬기로운 하동살이



IV

일자리·청년 지원



01. 하동군 청년센터 운영
02. 청년 역량강화 지원(도서구입비 지원)
03. 청년 역량강화 지원(자격증 응시료 지원)
04. 청년 동아리 지원
05. 청년 월세 지원
06. 청년 월세 한시 특별지원
07. 청년 드림카 지원
08. 모다드림 청년통장 지원사업
09. 청년 도약 계좌
10. 청년 내일채움 공제
11. 청년 재직자 내일채움 공제
12. 청년 내일저축 계좌
13. 청년 면접 정장 무료 대여
14. 청년 어촌정착 지원
15. 소상공인 소규모 경영환경개선 지원
16. 소상공인 육성자금 이차보전 지원
17. 하동군 통합 일자리센터 운영
18. 지역주도형 청년일자리 사업
19. 청년구직활동수당 지원

01. 하동군 청년센터 운영

- 위 치** 하동군 하동읍 중앙 2길 6-5(2층)
- 이용대상** 청년(19~45세)이면 누구나
- 운영기간** 화~금 12:30~21:30 / 토 09:00~18:00
※일, 월 휴무
- 지원내용** 정기·수시 프로그램 운영
- 신청방법** 공유사무실, 공유주방, 메이커스페이스
- 문의처** 지역활력추진단 ☎ 055-880-7153

02. 청년 역량강화(도서구입비 지원)

- 지원대상** 신청일 기준 하동군에 주소를 둔 청년(19~45세)
- 신청기간** 상시 접수
- 지원내용** 1인 최대 10만원(자부담 50%)
- 신청방법** 관할 읍면사무소 신청
- 문의처** 지역활력추진단 ☎ 055-880-7155



03. 청년 역량강화(자격증 응시료 지원)

- 지원대상** 신청일 기준 하동군에 주소를 둔 청년(19~45세)
- 신청기간** 상시 접수
- 지원내용** 1인당 1회 최대 10만원
- 신청방법** 관할 읍면사무소 신청
- 문의처** 지역활력추진단 ☎ 055-880-7155

04. 청년동아리 지원

- 지원대상** 하동군민으로 구성된 동아리(최소 5명 이상, 구성원 50% 이상 청년)
- 신청기간** 매년 초
- 지원내용** 동아리 활동 재료비, 홍보비 등(동아리당 최대 200만원)
- 신청방법** 지역활력추진단 방문
- 문의처** 지역활력추진단 ☎ 055-880-7154

05. 청년 월세 지원

- 지원대상** 19~45세 이하로 부모와 별도 거주하는 무주택 하동 청년
(중위소득 60%~150%)
- 지원내용** 10개월간 월 최대 15만원 지원
※생애 1회 적용
- 신청방법** 관할 읍면사무소
경남바로서비스(baro.gyeongnam.go.kr)
- 문의처** 지역활력추진단 ☎ 055-880-7155
※하동형 청년주거비 지원(월 최대 20만원) 2023. 6월 이후 지원



06. 청년 월세 한시 특별지원

- 지원대상** 19~34세 이하로 부모와 별도 거주하는 저소득 무주택 청년
※[청년가구] 기준중위소득 60% 이하 & [원가구] 기준중위소득 100% 이하
※임차보증금 5,000만원 + 월세 60만원 이하
(보증금 월세 환산액과 월세액 합산 70만원 이하)
- 신청기간** ~2023년 8월 21일까지(한시적)
- 지원내용** 월 최대 20만원 지원(생애 1회에 한하여 12개월간)
- 신청방법** 관할 읍면사무소 신청
- 문의처** 도시건축과 ☎ 055-880-2133

07. 청년 드림카 지원

- 지원대상** 신청일 기준 하동군에 주소를 둔 청년(19~45세)
- 신청기간** 상시 접수(예산 소진 시까지)
- 지원내용** 차량 임차료 50% 지원, 월 40만원 한도
- 신청방법** 관할 읍면사무소 신청
- 문의처** 지역활력추진단 ☎ 055-880-7154

08. 모다드림 청년통장 지원사업

- 지원대상** 도내에 거주·재직(창업)중인 청년(18세이상~39세이하)
- 신청기간** 2023. 7월
- 지원내용** 월적립액 20만원 지원(청년 20, 도.군 20)
- 지원인원** 13명
- 신청방법** 지역활력추진단(055-880-7155)
- 문의처** 지역활력추진단 ☎ 055-880-7155
※하동형 청년희망통장 지원(월 최대40만원 지원) 2023년 7월 이후 지원

09. 청년 도약 계좌

- 지원대상** 19세 이상 34세 이하(중위소득 180%, 개인소득 6,000만원 이하)
※소득이 없는 경우 가입불가
- 신청기간** 2023. 6월 이후
- 지원내용**
 - 청년 월 최대 70만원 납입 가능
 - 정부 월 최대 6% 지원(최대 5년간)
- 신청방법** 금융위원회 협약 금융기관
- 문의처** 금융위원회 ☎ 02-2100-2500



10. 청년 내일채움 공제

- 지원대상** 정규직 취업일 현재 15~34세
- 신청기간** 연중
- 지원내용** 중소기업 취업 청년 1,200만원 목돈 마련 지원
(중소기업 취업 청년 2년 근속 시)
 - 청년 : 2년간 300만원 적립
 - 기업 : 총 300만원(기업 규모에 따라 차등)
 - 정부 : 2년 600만원 적립
- 신청방법** 워크넷 신청(선기업, 후청년 신청)
- 문의처** 고용노동부 ☎ 044-202-7999



11. 청년 재직자 내일채움 공제

- 지원대상** 중소·중견 기업 정규직 19세 이상 34세 이하 청년 근로자 (신청일 기준 6개월 이상 재직 중인 자)
※군필자는 만 39세로 한정
- 신청기간** 연중
- 지원내용**
 - 청년 : 5년간 720만원 적립
 - 기업 : 5년간 1,200만원 적립
 - 정부 : 3년간 1,080만원 적립
- 신청방법** 내일채움공제홈페이지(www.sbcplan.or.kr)
- 문의처** 중소벤처기업부 ☎ 1357



12. 청년 내일저축 계좌

- 지원대상**
 - 차상위 이하 : 15~39세
 - 차상위 이상(중위 100%) 이하 : 15~34세
- 신청기간** 2023. 5. 1.~5. 19.
- 지원내용** 3년간 근로활동을 지속하는 경우,
 - 청년 : 3년간 10만원 이상 적립
 - 정부 : [차상위 이하] 30만원, [차상위 초과] 10만원
- 신청방법** 관할 읍면사무소
- 문의처** 보건복지부 ☎ 129

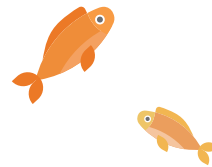
13. 청년 면접 정장 무료 대여

- 지원대상** 경남에 주소를 둔 청년 또는 경남 소재 대학에 재학중인 청년 (19~39세)
- 신청기간** 상시 접수(예산 소진 시까지)
- 지원내용**
 - 대여품목 : 남녀 정장(셔츠, 블라우스, 넥타이 포함)
 - 대여기간 : 4일(연 5회/인)
- 신청방법** 온라인신청(youth.gyeongnam.go.kr)
- 문의처** 경상남도 청년정책과 ☎ 055-211-5084



14. 청년 어촌정착 지원

- 지원대상** 하동군 거주, 만 18세 이상 만 40세 미만의 어업 및 양식업 경력 3년 이하 독립경영자
- 신청기간** 3~4월 수요조사 실시
- 지원내용** 어업 또는 양식업 경영비 및 어가 가계자금 지원 (1년차 월 110만원, 2년차 월 100만원, 3년차 월 90만원)
- 신청방법** 해양수산과, 관할 읍면사무소 신청
- 문의처** 해양수산과 ☎ 055-880-2443



15. 소상공인 소규모 경영환경개선 지원

- 지원대상** 공고일 기준 사업자등록증 상 등록일로부터 6개월 이상 및 「소상공인 보호 및 지원에 관한 법률」에 따른 소상공인으로 신청일 현재 정상적으로 영업 중인 점포
- 신청기간** 2023. 1. 25.~2. 28.
- 지원내용** 최대 300만원 지원(공급가액의 70% 이내)
- 신청방법** 경제기업과 방문 및 우편접수
- 문의처** 경제기업과 ☎ 055-880-2805

16. 소상공인 육성자금 이차보전 지원

- 지원대상** 하동군에 사업자등록을 하고 경남신용보증재단 진주지점의 신용보증서를 발급받은 소상공인
- 신청기간** 공고일~자금 소진 시까지
- 지원내용** 1년간 연 5% 이내 대출이자 보전
- 신청방법** 경남신용보증재단 진주지점 방문 후, 신용보증서 발급 신청
→ 경남은행 및 농협은행에 용자 신청
- 문의처** 경제기업과 ☎ 055-880-2805



슬기로운 하동살이

17. 하동군 통합 일자리센터 운영



- 지원대상** 군내 구인·구직 신청(상담)이 필요한 자
- 신청기간** 연중
- 지원내용** 맞춤 직업상담 및 알선
- 신청방법** 지역워크넷(하동일자리종합센터), 경제기업과 방문 신청
- 문의처** 경제기업과 ☎ 055-880-2193

18. 지역주도형 청년일자리 사업

- 지원대상** 군내 만 18~34세 이하 청년을 채용한 사업장
- 신청기간** 사업별 상이
- 지원내용** 청년의 인건비 90% 지원
- 신청방법** 사업별 수행기관
- 문의처** 경제기업과 ☎ 055-880-2193

19. 청년 구직활동수당 지원

- 지원대상** 군내 만 18~34세 이하 미취업 청년
- 신청기간** 별도 공고
- 지원내용** 매월 50만원씩 4개월간, 총 200만원
- 신청방법** 경남 투자경제진흥원 드림카드사업 ☎ 1600-0949
- 문의처** 경제기업과 ☎ 055-880-2193

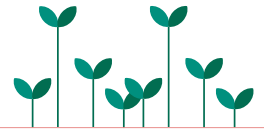




평사리 들녘과 부부송

V

전입 지원



01. 전입자 지원
02. 전입학생 지원
03. 전입군인 휴가비 지원
04. 기업체 근로자 지원
05. 귀농 문화예술인 창작 지원
06. 전입자 팸투어 지원
07. 결혼식장 무료 대여
08. 국민체육센터 이용료 감면
09. 군내 관광시설(하동레일바이크) 이용료 감면
10. 군내 관광시설(최참판댁) 이용료 감면
11. 군내 관광시설(짚와이어) 이용료 감면
12. 행복택시 운영
13. 농어촌버스 초·중·고등학생 100원 버스 운영
14. 결혼이민자 국적취득 지원
15. 야간 민원실 운영

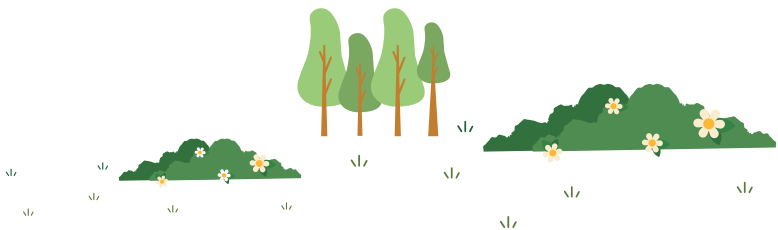
01. 전입자 지원

- 지원대상** 전입일 기준 2년 이상 다른 시·군·구에 주민등록을 두고 있다가 전입신고하여 3개월 이상 하동군에 거주하는 사람
- 신청기간** 연중
- 지원내용** 1인 : 10만원, 2인 : 30만원, 3인 : 50만원, 4인 이상 : 70만원
- 신청방법** 관할 읍면사무소 신청
- 문의처** 지역활력추진단 ☎ 055-880-2844



02. 전입학생 지원

- 지원대상** 전입일 기준 2년 이상 다른 시·군·구에 주민등록을 두고 있다가 전입신고하여 3개월 이상 하동군에 거주하는 사람 중 부모와 전입하여 군내 중·고등학교에 재학하는 학생
- 신청기간** 연중
- 지원내용** 중학생 : 30만원, 고등학생 : 50만원
- 신청방법** 관할 읍면사무소 신청
- 문의처** 지역활력추진단 ☎ 055-880-2844



슬기로운 하동살이

03. 전입군인 휴가비 지원

- 지원대상** 전입일 기준 2년 이상 다른 시·군·구에 주민등록을 두고 있다가 군복무를 위해 하동군에 전입신고한 군인
- 신청기간** 연중
- 지원내용** 휴가비 30만원(휴가 1회당 15만원씩 2회 지급)
- 신청방법** 관할 읍면사무소 신청
- 문의처** 지역활력추진단 ☎ 055-880-2844



04. 기업체 근로자 전입지원금 지원

- 지원대상** 2017. 1. 1. 이후 전입일 기준 2년 이상 다른 시·군·구에 주민등록을 두고 있다가 전입신고하여 1년 이상 거주하면서 하동군내 기업체에 근무하는 근로자
- 신청기간** 연중
- 지원내용** 1인 30만원
- 신청방법** 관할 읍면사무소 신청
- 문의처** 지역활력추진단 ☎ 055-880-2844



05. 귀농 문화예술인 창작 지원

- 지원대상** 하동군에 거주 귀농 예술인(전입일 기준 1년 이상 5년 이내 거주)
- 신청기간** 3월
- 지원내용** 전시, 공연 등 문화예술 활동 지원
- 신청방법** (사)한국예총 하동지회 신청
- 문의처** 문화관광과 ☎ 055-880-2363



06. 전입자 팸투어 지원

- 지원대상** 전입일 기준 2년 이상 다른 시·군·구에 주민등록을 두고 있다가 하동군에 전입신고 후 3개월 이상 거주한 자
(단, 담당자와 협의 후 일정 인원 이상의 팀 구성 필요)
- 신청기간** 예산 소진 시까지
- 지원내용** 주요 시설물과 유적지, 관광지 등 현장답사
- 신청방법** 전화 신청
- 문의처** 문화관광과 ☎ 055-880-2379

07. 결혼식장 무료 대여

- 지원대상** 전입일 기준 2년 이상 다른 시·군·구에 주민등록을 두고 있다가 하동군에 전입신고 후 3개월 이상 거주한 자 중 해당자
- 신청기간** 연중
- 지원내용** 하동문화예술회관 이용 시 대관료 전액 감액
- 신청방법** 관할 읍면사무소 신청
- 문의처** 시설체육과 ☎ 055-880-2823



08. 국민체육센터 이용료 감면

- 지원대상** 전입일 기준 최근 2년 이전부터 타 시·군·구에 주민등록을 두고 있다가 2명 이상의 가족이 하동군으로 전입하여 3개월 이상 거주하는 세대
- 신청기간** 연중
- 지원내용** 1년간 이용요금 50% 감면
- 신청방법** 국민체육센터 등록 시 '주민등록등본(상세)' 1부 제출
- 문의처** 국민체육센터 ☎ 055-880-6445

09. 군내 관광시설(하동 레일바이크) 이용료 감면

- 지원대상** 하동군민
- 신청기간** 연중
- 지원내용** 이용료 30% 감면
- 신청방법** 이용권 구입 시 주민확인 신분증 제시
- 문의처** 시설체육과 ☎ 055-880-2824



10. 군내 관광시설(최참판댁) 입장료 면제

- 지원대상** 하동군민
- 신청기간** 연중
- 지원내용** 입장료 면제
- 신청방법** 입장료 구입 시 주민확인 신분증 제시
- 문의처** 시설체육과 ☎ 055-880-2826

11. 군내 관광시설(짚와이어) 이용료 감면

- 지원대상** 하동군민
- 신청기간** 연중
- 지원내용** 이용료 감면

구분		요금표		
		평일	주말 및 공휴일	
어른		40,000	45,000	
어린이(8세 이상~13세 이하)		30,000	35,000	
할인	하동군민	어른	30,000	32,000
		청소년	25,000	28,000
		어린이	23,000	25,000
	하동군민 중 장애인, 하동군민 중 국가유공자	어른	20,000	23,000
		청소년	18,000	20,000
		어린이	15,000	18,000

- 신청방법** 이용권 구입 시 주민확인 신분증 제시
- 문의처** 시설체육과 ☎ 055-880-2824

12. 행복택시 운영

- 지원대상** 행복택시 운행 대상 마을 주민
※행복택시 운행 대상 마을 : 마을회관-버스승강장 간 거리 700m 이상인 마을
- 신청기간** 연중
- 지원내용** 이용요금 100원으로 읍면소재지까지 이동가능 (100원 제외 운임 손실지원금 택시 기사에게 지원)
- 신청방법** 관할 읍면사무소 신청
- 문의처** 건설교통과 ☎ 055-880-2398



13. 농어촌버스 초·중·고등학생 100원버스

지원대상 · 초·중·고등학생(만 18세 미만)
· 학교밖 청소년포함

지원내용 농어촌버스 이용 초·중·고등학생 버스 운임 100원 적용
(850원/600원→100원)

문의처 건설교통과 ☎ 055-880-2394

14. 결혼이민자 국적취득 지원

지원대상 대한민국 국적취득 후, 하동군내 주민등록 등재한 결혼이민자

신청기간 연중

지원내용 50만원

신청방법 관할 읍면사무소 신청

문의처 가족정책과 ☎ 055-880-2314



15. 야간 민원실 운영

지원대상 하동군민

운영기간 매주 화요일(18:00~20:00)

지원내용 여권발급 및 주민등록, 자동차 등록 창구 등

신청방법 유선 전화 예약(하루 전까지 예약)

문의처 민원과 ☎ 055-880-2074~5, 2077



VI

농업·귀농귀촌 지원



01. 귀농인 농업창업 및 주택구입 지원(융자사업)
02. 농어업인 융자금 이자보조금 지원
03. 농어촌주택 개량
04. 귀농인 주택 건축 설계비 지원
05. 귀농인 영농정착 보조금 지원
06. 귀농인 주민초청 지원
07. 신규농업인 현장실습교육 지원
08. 귀농인 주택수리비 지원
09. 귀농인 안정정착 지원
10. 귀농인 창업농 육성 지원
11. 맞춤형 영농규모화 기반 조성
12. 청년농업인 영농정착 지원
13. 후계농업경영인 지원
14. 청년농업인 취농직불제
15. 2030 영농후계세대 기반 조성
16. 소규모 농산물 선별기 지원
17. 농산물 택배비 지원
18. 신선 농산물 유통 포장재 지원

01. 귀농인 농업창업 및 주택구입 지원(융자사업)

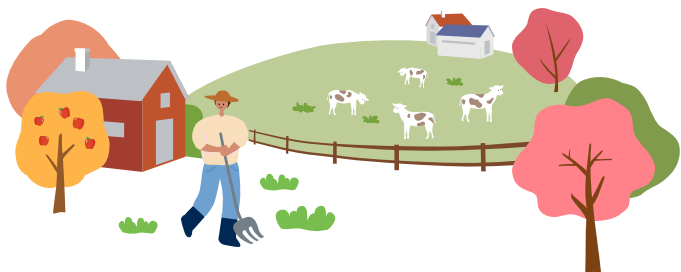
- 지원대상** 65세 이하(1957. 1. 1. 이후 출생자)로 세대주인 자
 ※ 사업대상자는 이주기간, 거주기간, 교육 이수실적을 모두 충족해야 함.
- ① 이주기간 : 농촌지역 전입일로부터 만 5년 경과하지 않은 세대주로서 농촌에 실제 거주하면서 농업에 종사하고 있거나 하고자 하는 자
 - ② 거주기간 : 농촌지역 전입일을 기준으로 농촌지역 이주 직전에 1년 이상 지속적으로 농촌 외 지역에서 거주한 자
 - ③ 교육이수 : 농림축산식품부(농정원 포함), 농촌진흥청, 산림청, 지자체가 주관 또는 위탁하는 귀농·영농 교육을 100시간 이상 이수한 자

신청기간 [상반기] 1~2월, [하반기] 6~7월 / 연 2회

- 지원내용**
- [농업 창업자금] 영농기반, 농식품 제조·가공시설 신축(수리) 또는 구입하려는 자
 - [주택 구입·신축·증·개축] 주택 구입(대지 구입 포함), 신축(대지 구입 포함), 자기 소유 노후 농가 주택을 증·개축하려는 자
- 농업 창업자금 : 세대당 3억원 한도
 - 주택 구입·신축 및 증·개축 자금 : 세대당 7,500만원 한도 이내
 - 융자조건 : 연 1.5%, 5년 거치 10년 균등분할 상환

신청방법 지역활력추진단 귀농귀촌부서 신청

문의처 지역활력추진단 ☎ 055-880-2428, 2747, 2748



02. 농어업인 융자금 이자보조금 지원

- 지원대상** 하동군에 주민등록을 두고 거주하는 농어업인으로서 해당분야의 사업계획서와 관련서류를 제출하고 융자취급 금융기관의 대출 심사·평가(여신규정)를 통해 대출금 상환능력을 인정받은 농어업인
- 신청기간** 매년 연말~다음 해 1월 초
- 지원내용**
- 지원금액 : 500만원~1억원 이하
 - 상환기간 : 6년(3년 거치 3년 균등 상환)
 - 농산물의 안정생산을 위한 규모화 사업, 시설현대화사업 소득원 개발사업, 농수산물 부가가치 창출을 위한 가공 관련 사업 등의 기반조성 사업
- ※지원 제외 대상 : 경영에 필요한 운영자금은 지원사업 대상에서 제외
- 신청방법** 관할 읍면사무소 신청
- 문의처** 농업소득과 ☎ 055-880-2672, 055-880-2673



03. 농어촌 주택개량사업 지원

- 지원대상** 하동군에 주민등록을 두고 거주하는 농업인(세대주)으로서 무주택자
- 신청기간** 매년 2~3월 중
- 지원내용**
- 지원금액 : 최대 2억원(대출금리 2%)
 - 주택신축 [단독주택의 연면적(단일 건물 층별 바닥면적 합계) 150㎡ 이하]
 - 상환조건 : 1년 거치 19년 분할상환 또는 3년 거치 17년 분할상환
- 신청방법** 관할 읍면사무소 신청
- 문의처** 도시건축과 ☎ 055-880-2132~5



04. 귀농인 주택 건축설계비 지원

- 지원대상**
 - 전입일 기준 1년 이상 농촌 이외 지역에서 거주하였으며, 농업 외 타 산업에 종사한 자
 - 신청일 현재 농업경영체 등록이 되어 있는 자
 - 최근 7년 이내 가족 1명 이상과 함께 전입한 만 65세 이하 세대주
- 신청기간** 연중(예산 소진 시까지)
- 지원내용**
 - 지원금액 : 가구당 최대 200만원
 - 연면적 150㎡ 이하 신축 주택의 설계비 일부 지원
- 신청방법** 관할 읍면사무소 산업경제부서 신청
- 문의처** 지역활력추진단 ☎ 055-880-2849, 2747, 2748



05. 귀농인 영농정착보조금 지원

- 지원대상**
 - 전입일 기준 1년 이상 농촌 이외 지역에서 거주하였으며, 농업 외 타 산업에 종사한 자
 - 농업경영체를 등록한 자
 - 최근 2년 이내 가족 1명 이상과 함께 전입한 만 65세 이하 세대주
- 신청기간** 연중(예산 소진 시까지)
- 지원내용**
 - 지원금액 : 100만원/세대
 - 작물의 특성 및 재배방법에 따라 사용되는 농자재, 소모성(농약, 비료 등) 영농자재, 묘목 및 종근 등 구입비용 지원
- 신청방법** 관할 읍면사무소 산업경제부서 신청
- 문의처** 지역활력추진단 ☎ 055-880-2429, 2747, 2748



06. 귀농인 주민초청 지원

- 지원대상**
 - 전입일 기준 1년 이상 농촌 이외 지역에서 거주하였으며, 농업 외 타 산업에 종사한 자
 - 최근 3년 이내 농업경영체를 등록한 자
 - 최근 3년 이내 가족 1명 이상과 함께 전입한 만 65세 이하 세대주
- 신청기간** 연중(예산 소진 시까지)
- 지원내용**
 - 지원금액 : 50만원
 - 초청행사에 필요한 음식, 다과, 소정의 기념품 등
- 신청방법** 관할 읍면사무소 산업경제부서 신청
- 문의처** 지역활력추진단 ☎ 055-880-2849, 2747, 2748

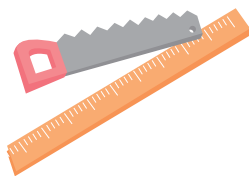
07. 신규농업인 현장실습교육 지원

- 지원대상** [연수지원대상자(귀농인 또는 청년농업인)]
 - 전입일 기준 1년 이상 농촌 이외의 지역에서 거주하였으며, 농업 외 타 산업에 종사한 자가 최근 5년 이내 농어촌지역으로 이주하여 농업에 경영체를 등록한 자
 - 만 40세 미만 청장년층
 [연수시행자(선도농가)]
 - 농업경영체를 등록하고 5년 이상의 영농경력이 있는 경영주
- 신청기간** 연중(예산 소진 시까지)
- 지원내용**
 - 교육훈련비 및 멘토수당 지원 (월 120만원 / 선도농가 40만원, 연수생 80만원)
 - 연수기간 : 5개월(월 160시간, 20일 이상 연수)
- 신청방법** 관할 읍면사무소 산업경제부서 신청
- 문의처** 지역활력추진단 ☎ 055-880-2429, 2747, 2748



08. 귀농인 주택수리비 지원

- 지원대상**
 - 전입일 기준 1년 이상 농촌 이외 지역에서 거주하였으며, 농업 외 타 산업에 종사한 자
 - 최근 5년 이내 농업경영체를 등록한 자
 - 최근 5년 이내 가족 1명 이상과 함께 전입한 만 65세 이하 세대주
- 신청기간** 연중(예산 소진 시까지)
- 지원내용**
 - 지원금액 : 가구당 최대 700만원
 - 본인 명의(대지 포함)의 주택 외부(지붕 포함) 및 내부 수리, 도배, 장판 교체, 싱크대 및 화장실 수리 등
- 신청방법** 관할 읍면사무소 산업경제부서 신청
- 문의처** 지역활력추진단 ☎ 055-880-2849, 2747, 2748



09. 귀농인 안정정착 지원

- 지원대상** 65세 미만인 자(1958. 1. 1. 이후 출생자) 중 귀농 5년 이내 실제 영농 종사자
- 신청기간** 연중(예산 소진 시까지)
- 지원내용**
 - 지원금액 : 150만원/세대
 - 귀농교육, 농업분야 교육 수강료, 컨설팅 비용, 농업분야 선진지 견학비, 각종 국내외 행사(축제·박람회) 참가비, 농업관련 자격증 취득, (중)장비·농기계 임차료
- 신청방법** 관할 읍면사무소 산업경제부서 신청
- 문의처** 지역활력추진단 ☎ 055-880-2429, 2747, 2748



슬기로운 하동살이

10. 귀농인 창업농 육성 지원

- 지원대상**
 - 전입일 기준 1년 이상 농촌 이외 지역에서 거주하였으며, 농업 외 타 산업에 종사한 자
 - 신청일 현재 농업경영체 등록이 되어 있는 자
 - 최근 7년 이내 가족 1명 이상과 함께 전입한 만 65세 이하 세대주
- 신청기간** 연중(예산 소진 시까지)
- 지원내용**
 - 지원금액 : 1,000만원/개소당
 - 자가 농산물을 활용한 창업 관련 기반 조성 비용 지원
- 신청방법** 관할 읍면사무소 산업경제부서 신청
- 문의처** 지역활력추진단 ☎ 055-880-2429, 2747, 2748



11. 맞춤형 영농규모화 기반 조성

- 지원대상** 하동군에 주소를 두고 농업경영체 등록한 농업인
- 신청기간** 매년 연말~다음 해 1월 초
- 지원내용**
 - 지원한도 : 사업비의 50%를 지원하되, 보조금은 최대 1,000만원 지원
 - 하우스 신축, 가공시설 설치, 축사 신축, 소득기반 조성 등
 - ※지원 제외 대상 : 부동산 구입, 비닐하우스 개·보수, 농업용창고(농기계 보관 창고 포함), 경영에 필요한 운영자금 등
- 신청방법** 관할 읍면사무소 신청
- 문의처** 농업소득과 ☎ 055-880-2672, 2673

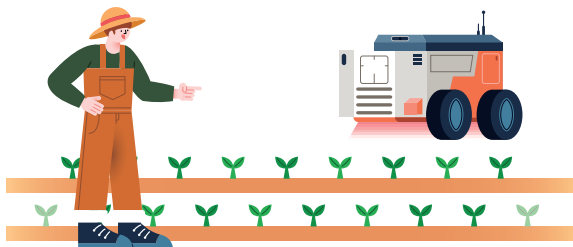


12. 청년농업인 영농정착 지원

- 지원대상** 사업시행연도 기준 만 18~40세 미만 (1983. 1. 1.~2005. 12. 31. 출생자) 독립경영 3년 이하(독립경영 예정자 포함)
- 신청기간** 매년 1월 중
- 지원내용**
 - 지원금액 : 독립경영 1년차 110만원/월, 2년차 100만원/월, 3년차 90만원/월
 - 농가 경영비 및 일반 가계자금으로 사용 가능
- 신청방법** 농림사업정보시스템(www.agrix.go.kr)접수
- 문의처** 농촌진흥과 ☎ 055-880-2683

13. 후계농업경영인 지원

- 지원대상** 만 18~50세 이하 독립경영 10년 이하의 농업인
- 신청기간** 매년 연말~다음 해 1월
- 지원내용**
 - 지원한도 : 최대 5억원(대출금리 1.5%, 5년 거치 20년 분할 상환)
 - 경종·축산 분야 농지(토지)구입 및 시설 설치 등
- 신청방법** 관할 읍면사무소 신청
- 문의처** 농촌진흥과 ☎ 055-880-2683



슬기로운 하동살이

14. 청년농업인 취농직불제

- 지원대상**
 - 만 40~45세 미만
 - 영농경력 : 독립경영 5년 이하(예정자 포함)
 - 병역 : 병역필 또는 병역면제자
- 신청기간** 매년 1~2월 중
- 지원내용**
 - 지원금액 : 월 100만원 지급(12개월간)
 - 농가 경영비 및 일반 가계자금으로 사용가능
 - 지급방법 : 농협직불카드 발급하여 바우처 방식으로 지급
- 신청방법** 관할 읍면사무소 신청
- 문의처** 농촌진흥과 ☎ 055-880-2683



15. 2030 영농후계세대 기반 조성

- 지원대상** 하동군에 주소를 두고 농업경영체 등록한 2030세대 농업인
- 신청기간** 매년 연말~다음 해 1월 초
- 지원내용**
 - 지원한도 : 총사업비의 50% 지원하되, 최대 1,500만원 범위 내 지원
 - 하우스, 축사, 가공시설, 체험시설 등 생산기반시설
- 신청방법** 관할 읍면사무소 신청
- 문의처** 농업소득과 ☎ 055-880-2672, 2673



16. 소규모 농산물 선별기 지원

- 지원대상 군내 농업인
- 신청기간 연초
- 지원내용 농산물 선별기 구입 지원
- 신청방법 관할 읍면사무소 신청
- 문의처 농업기술센터 농산물유통과 ☎ 055-880-2863

17. 농산물 택배비 지원

- 지원대상 군내 농업인
- 신청기간 연초
- 지원내용 농산물 택배비 지원
- 신청방법 관할 읍면사무소 신청
- 문의처 농업기술센터 농산물유통과 ☎ 055-880-2865



18. 신선 농산물 유통 포장재 지원

- 지원대상 군내 농업인
- 신청기간 연초
- 지원내용 신선 농산물 유통 포장재 제작 지원
- 신청방법 관할 읍면사무소 신청
- 문의처 농업기술센터 농산물유통과 ☎ 055-880-2864





Ⅶ. 군내 시설 현황 안내

기관명	연락처	기관명	연락처
야간 민원실 [화요일 저녁 운영 유선전화예약제]	055-880-2074 055-880-2075 055-880-2077	공설운동장	880-6778
농업기술센터	055-880-2411	하동체육관	880-6778
상하수도사업소	055-880-6837	공설운동장 보조구장	880-6778
귀농귀촌상담센터	055-880-2747 055-880-2748	농어촌복합체육시설	880-6778
하동군키즈카페	0507-1343-4538	국민체육센터	880-6778

기관명	연락처	기관명	연락처
금성 생활체육공원	055-880-6233	약양 생활체육공원	880-6084
진교 민다리체육공원	055-880-6266	고전 생활체육공원	880-6176
양보 생활체육공원	055-880-6305	금남 생활체육공원	880-6205
청암 생활체육공원	055-880-6363	목종 다목적생태복합센터	880-6393
하동영화관	055-880-2823	지리산역사관	880-2823
최참판택	055-880-2826	박경리문학관	880-2823
토지세트장	055-880-2826	문학&생명관	880-2823
토지장터	055-880-2826	이병주문학관	880-2823



기관명	연락처	기관명	연락처
하동군 통합일자리센터	055-880-2193	하동군 생활테니스장	880-2384
하동도서관	055-884-7981	게이트볼장	880-2383
하동 버스정류장	055-883-2663	읍면공도장	880-2383
하동군보건소	055-880-6655 055-880-6607	족구장	880-2384
하동성가족상담소	055-880-1360	풋살경기장	880-2384
그라운드골프장	880-2384	활공장	880-2383
문화예술회관	055-880-2823	파크골프장	880-2384

기관명	연락처	기관명	연락처
한옥문화관	055-880-2826	레일바이크	880-2824
화개장터	055-880-2825	금오산스카이워크	880-2824
옥주막	055-880-2825	짚와이어	880-2824
금오산하늘길	055-880-2824	하동경찰서	880-3329
하동소방서	055-880-9281	국립농산물 품질관리원 하동사무소	055-884-6060
하동산림조합	055-883-4501	하동중앙의원	055-883-0222
하동군립여성의원	055-882-7770	하동 우리들병원	055-883-7575



악양 동정호의 겨울

하동군 분야별 인구정책 가이드북
슬기로운 하동살이

발행일 2023년 4월 10일

발행처 하동군

디자인 브레인 편집 허연우

제작 도서출판뜻있는 교열 심강보

펴낸곳 경남 하동군 하동읍 군청로 23

전화. 055-880-2114 팩스. 055-880-2115

www.hadong.go.kr

2023

즐거로운 하동살이

하동군 분야별 인구정책 가이드북



하동군