

# 2015 대한민국 향토제품대전 개최계획(안)

## 1 행사개요

### ■ 개최배경

우수한 향토산업 제품의 새로운 판로 개척의 길을 열어주고, 실질적인 프로모션을 통한 마케팅의 장의 통하여 우수한 향토제품을 육성하고자 함

### ■ 개최개요

- 행사명 : (한글) 2015대한민국 향토제품대전  
(영문) Korean Rural Goods Show 2015 (KRS 2015)
- 기간 : 2015. 8. 28(금) ~ 8. 30(일), 3일간
- 장소 : 경기도 고양시 KINTEX(제2전시장 8A홀, 총 5,645m<sup>2</sup>)
- 주최 : 한국경제신문
- 주관 : 엑스포서비스
- 후원 : 농림축산식품부(예정)
- 참가규모 : 17개 광역시·도, 200여개사
- 주요내용 : 전시·홍보·판매, 이벤트(체험)

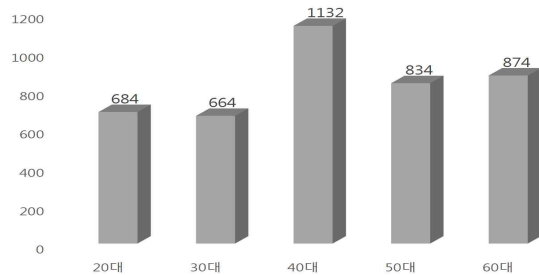
### ■ 개최실적

- 관람객

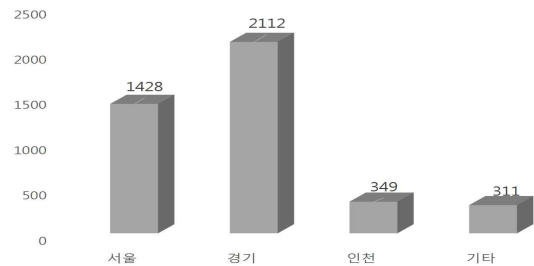
년도	2012농어촌산업박람회	2013 6차산업박람회	2014 향토제품대전
관람인원	85,131명	85,910명	25,000명

- 누가 오는가?

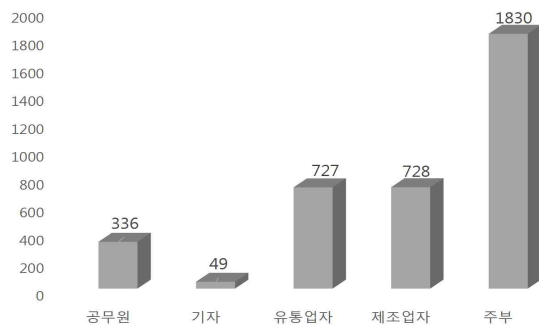
#### - 연령대



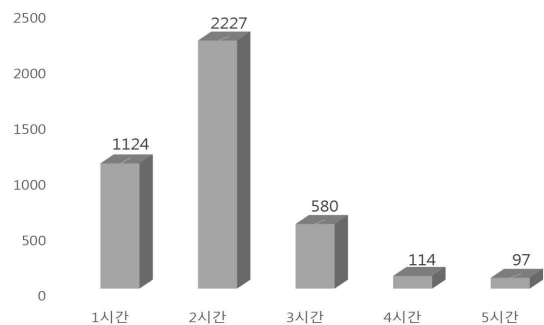
#### - 방문지역



#### - 직업군



#### - 평균관람시간



## 2 전시참가안내

### ■ 전시품목

- 농산가공제품 • 축산가공제품 • 수산가공제품 • 향토전통제품 • 차/음료/주류
- 향토웰빙제품 • 향토사업단

### ■ 참가신청

- 참가비안내 (VAT별도)

형식	참가비	비고
독립부스	1,600,000만원/부스	<ul style="list-style-type: none"> <li>• 부스규격은 9m<sup>2</sup>(3mX3m)이며 독립부스는 최소2부스 이상 신청</li> <li>• 독립부스는 전시면적만 제공</li> <li>• 장치는 참가업체가 직접 업체신청 하여 시공 (장치공사는 KINTEX 등록업체 한 함)</li> </ul>
조립부스	2,000,000만원/부스	<ul style="list-style-type: none"> <li>• 전시면적 9m<sup>2</sup>(3mX3m)과 기본부스제공</li> <li>• 기본부스 규격은 3mX3mX2.5m이며 모든 부스는 2면 오픈(예정)</li> <li>• 기본부스 내역은 부스 안내 참조</li> <li>• 기본부스 안내서는 홈페이지에서 다운로드</li> </ul>

※ 제출서류 : 참가신청서, 사업자등록증 사본, 입금증 사본

※ 참가비의 50% 신청서 제출과 동시에 입금

※ 반드시 참가사명 또는 대표자 명의로 입금

- 부대시설안내 (VAT포함)

구분	항목	단가	비고
전기	주간용	55,000원/kW	기본부스는 부스당 조명용 1kW 기본제공
	24시간용	66,000원/kW	
통신	인터넷	150,000원/회선	유선, 유동IP기본제공(고정IP신청시 확인)
	전화(국내용)	55,000원/대	전화기1대 제공
설비	급배수	220,000원/개소	개장 30분전 공급, 폐장30분 후 차단
	압축공기	220,000원/개소	
스마트결제시스템		165,000원/개소	단말기 제공, 결제대행수수료 5%(예정) ※ 행사 종료 후 7일 이내 지급

- 참가비 납입처

계약금 납부	<참가계약금(부가세포함)> 50% 신청서 제출과 동시	잔금납부	2014. 7. 31일(금)
납부계좌	우리은행 052-286662-13-001	예금주	(주)한국경제신문사
입금확인처	한국경제신문 대외협력국 미래전략부 T_02-360-4515,4521 F_02-360-4503 E_krsHK@ruralshow.co.kr		

### 3 홍보계획

항목	내용
매체광고	- 방송 취재 유도 - 라디오 광고 및 관련 프로그램 취재 유도
지면매체	- 주요 경제지 광고 게재 - 기자 간담회를 통한 주요 일간지 및 경제지 보도자료 배포 - 주요 일간지 행사관련 기사 유도
옥외홍보	- 수도권 주요 교통 중심지 육교현판 및 현수막 부착 - 지역아파트 엘리베이터 미디어보드 광고 및 신문삼지 쿠폰광고 - 주변 인근 지역상가 및 아파트 쿠폰DM발송
온라인홍보	- 주요 검색사이트에 박람회 배너광고 게재 - 유통 관련사이트 배너광고 및 홈페이지 링크 - 박람회 홈페이지 이벤트 진행
초청장 발송	- 관련기관 및 기업구매담당자 초청장 발송 - 유관기관 및 협력기관을 통한 초청장 발송 - 과거 전시회 방문객 초청장 발송(약 8만명)
바이어 초청	백화점, 대형마트, 인터넷쇼핑몰, 홈쇼핑 등 국내외 초청유통바이어, 참가기업간 입점 상담

### 3 향토제품 마케팅大賞 계획

농림축산식품부와 한국경제신문이 공동으로 진행하는 스타 향토제품 발굴 프로젝트 소비자, 유통바이어,기업의 명절선물 구매담당자가 직접 뽑는 향토제품 마케팅大賞

#### ■ 전시품목

- 공 모 명 : 2015 대한민국 향토제품 마케팅大賞
- 공모대상 : 2015 대한민국 향토제품대전에 참가하는 향토기업의 제품
- 접수마감 : ~ 7월31일(금)
- 주최 및 주관 : (주최)한국경제신문 (주관)엑스포서비스 (후원)농림축산식품부
- 심사 일정 및 방법

구분	선정 제품	심사
1차 예비심사	3개분야 각 10개 제품(총 30개 제품)	소비자, 유통바이어, 기업구매담당자
2차 현장 심사	예비 심사	관람객, 9개 시·도 담당자
3차 최종 심사	관람객 투표	마케팅 전문가