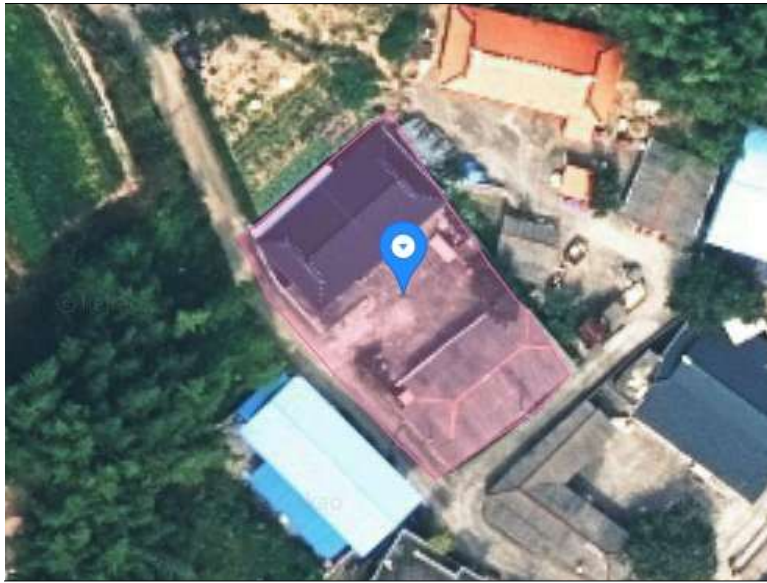


## 지상경계점등록부

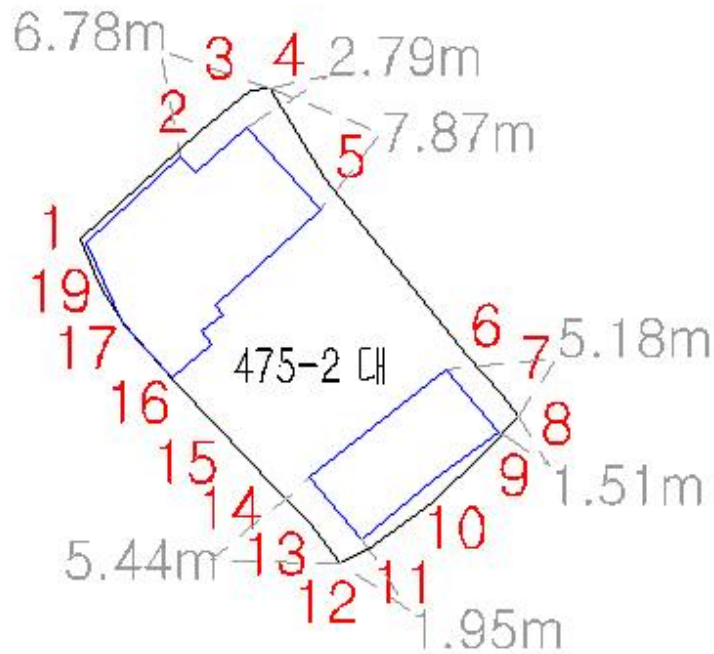
(2쪽 중 제1쪽)

토지의 소재	경상남도	하동군	진교면		고이리	
	475-2	공부상 지목 : 대	실제 토지 이용 지목	대	면적(㎡)	364.6



토지이용계획	계획관리지역
개별공시지가	34,200
측량자	
검사자	년 월 일
입회인	

경계점 위치 설명도



경계점좌표(경계점좌표 등록부 시행지역만 해당함)

부호	좌표				부호	좌표							
	X		Y			X		Y					
1			m				m						m
2													

경계점 위치 사진

번호	8	표지의 종류 위치	철못3호 석축하단	번호	12	표지의 종류 위치	철못3호 석축하단
번호		표지의 종류 위치		번호		표지의 종류 위치	