

지상경계점등록부

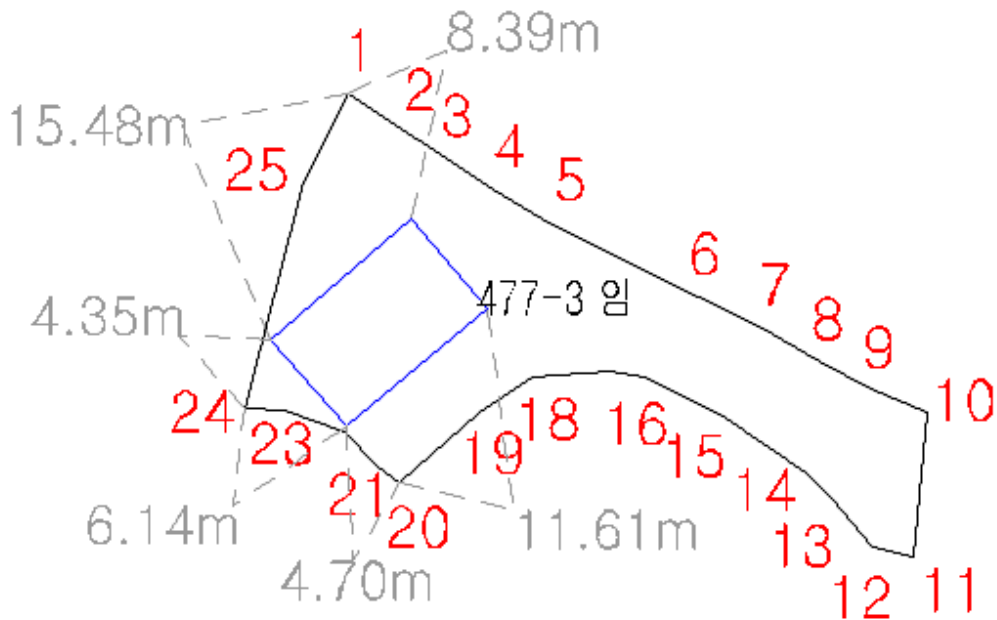
(2쪽 중 제1쪽)

토지의 소재	경상남도	하동군	진교면		고이리	
	477-3	공부상 지목 : 임야	실제 토지 이용 지목	대	면적(㎡)	430.5



토지이용계획	계획관리지역
개별공시지가	2,500
측량자	
검사자	년 월 일
입회인	

경계점 위치 설명도



경계점좌표(경계점좌표 등록부 시행지역만 해당함)

부호	좌표						부호	좌표					
	X			Y				X			Y		
1			m			m			m			m	
2													

경계점 위치 사진

번호	22	표지의 종류 위치	철못3호 도로끝선	번호	24	표지의 종류 위치	목재 도로끝선
----	----	--------------	--------------	----	----	--------------	------------



번호		표지의 종류 위치		번호		표지의 종류 위치	
----	--	--------------	--	----	--	--------------	--